

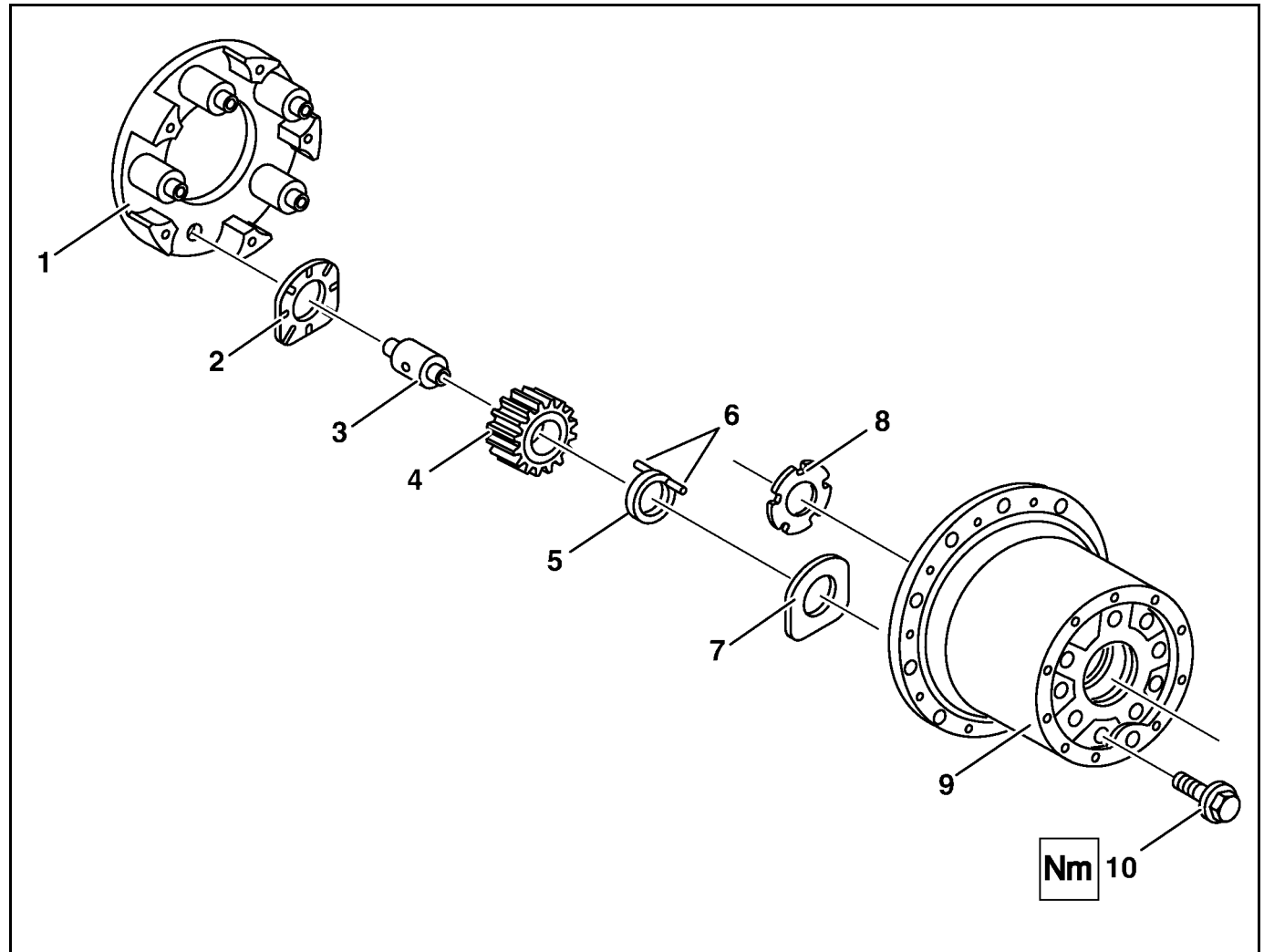
AR35.20-B-0260A.fm

Desarmar y armar el cubo de campana y el portasatélites

15.05.00

EJE TRASERO 740.604, 740.605, 740.643, 740.653 EJE TRASERO 740.600, 740.334, 740.314, 740.699, 740.800, 740.804, 740.608, 740.630, 740.633, 740.634, 740.636, 740.637, 740.639, 740.640, 740.641, 740.642, 740.645, 740.646, 740.647, 740.698, 740.657, 740.655, 740.654, 740.650, 740.649, 740.832, 740.835, 740.836, 740.606, 740.696, 740.899

- 1 Portaplanetarias
- 2 Arandelas de apoyo interiores
- 3 Eje de las planetarias
- 4 Ruedas planetarias
- 5 Arandelas intermediarias
- 6 Rodillos
- 7 Arandelas de apoyo exteriores
- 8 Arandela de apoyo de la rueda solar
- 9 Cubo de campana
- 10 Tornillos con arandelas integradas







B35.20-0036-06



	Desarmar		
1	Desmontar el cubo de campana con el portaplanetarias.		AR35.20-B-0250A
2	Desmontar el portaplanetarias (1) del cubo de campana (9)	Marcar la posición de montaje del portaplanetarias en el cubo de campana.	AR35.20-B-0260-01A
4	Desmontar las arandelas de apoyo exteriores (7). Desmontar las ruedas planetarias (4), los rodillos (6) y las arandelas intermediarias (5).	Antes de desarmar las ruedas planetarias, marcar y mantener individualizado cada conjunto compuesto de eje rueda, rodillos, arandelas de apoyo y arandela intermediaria.	
5	Desmontar del portaplanetarias (1) las arandelas interiores (2) y la arandela de apoyo de la rueda solar (8).		
6	Desmontar los ejes (3) del portaplanetarias (1).		
	Armar		
7	Armar en el portaplanetarias (1) los ejes (3) con ayuda de un martillo plástico.	Los orificios de lubricación de los ejes deben quedar orientados hacia afuera.	
8	Montar en el portaplanetarias(1) la arandela de apoyo de la rueda solar (8).		



9	Montar en los ejes (3) las arandelas de apoyo interiores (2).	 Las ranuras de lubricación de las arandelas de apoyo interiores deberán hacer contacto con las ruedas planetarias. Orientar las arandelas de apoyo (2) de forma que exista contacto con la arandela de apoyo (8) de la rueda planetaria y permanezcan fijadas por presión.	
10	Montar las ruedas planetarias (4) centradas sobre los ejes (3).	 Las ruedas planetarias y los ejes están marcados por colores iguales que representan los conjuntos. Solamente deberán ser montados conjuntos del mismo color.	
11	Lubricar los rodillos (6) y las arandelas intermediarias (5) y montarlos en las ruedas planetarias (4).	 Confirmar que los rodillos (6) y las arandelas intermediarias (5) queden libres.	BR00.45-B-1003-06A
12	Montar las arandelas de apoyo exteriores (7) sobre las ruedas planetarias (4).	 Las ranuras de lubricación de las arandelas de apoyo deberán hacer contacto con la ruedas planetarias.	
13	Montar el cubo de campana (9) en el portaplanetarias (1).		AR35.20-B-0260-02A



		i Montar nuevos tornillos. Tornillos con arandela integrada, una vez apretados con el momento de fuerza prescrito, deberán ser trabados con un punzón de punta. En los cubos de campana fundidos, deben ser utilizados obligatoriamente tornillos autoblocantes.	BA35.20-B-1002-06A
14	Montar el cubo de campana con el portaplanetarias.		AR35.20-B-0250A

Nm Cubo

Número	Denominación		Ejes traseros 740
BA35.20-B-1002-06A	Tornillos de sujeción del portaplanetarias al cubo de campana	Nm	260-280

Grasas e lubricantes

Número	Denominación	Número de pedido
BR00.45-B-1003-06A	Grasa conforme DBL 6804 - Clase 267.0	Ver IS Lubricantes