

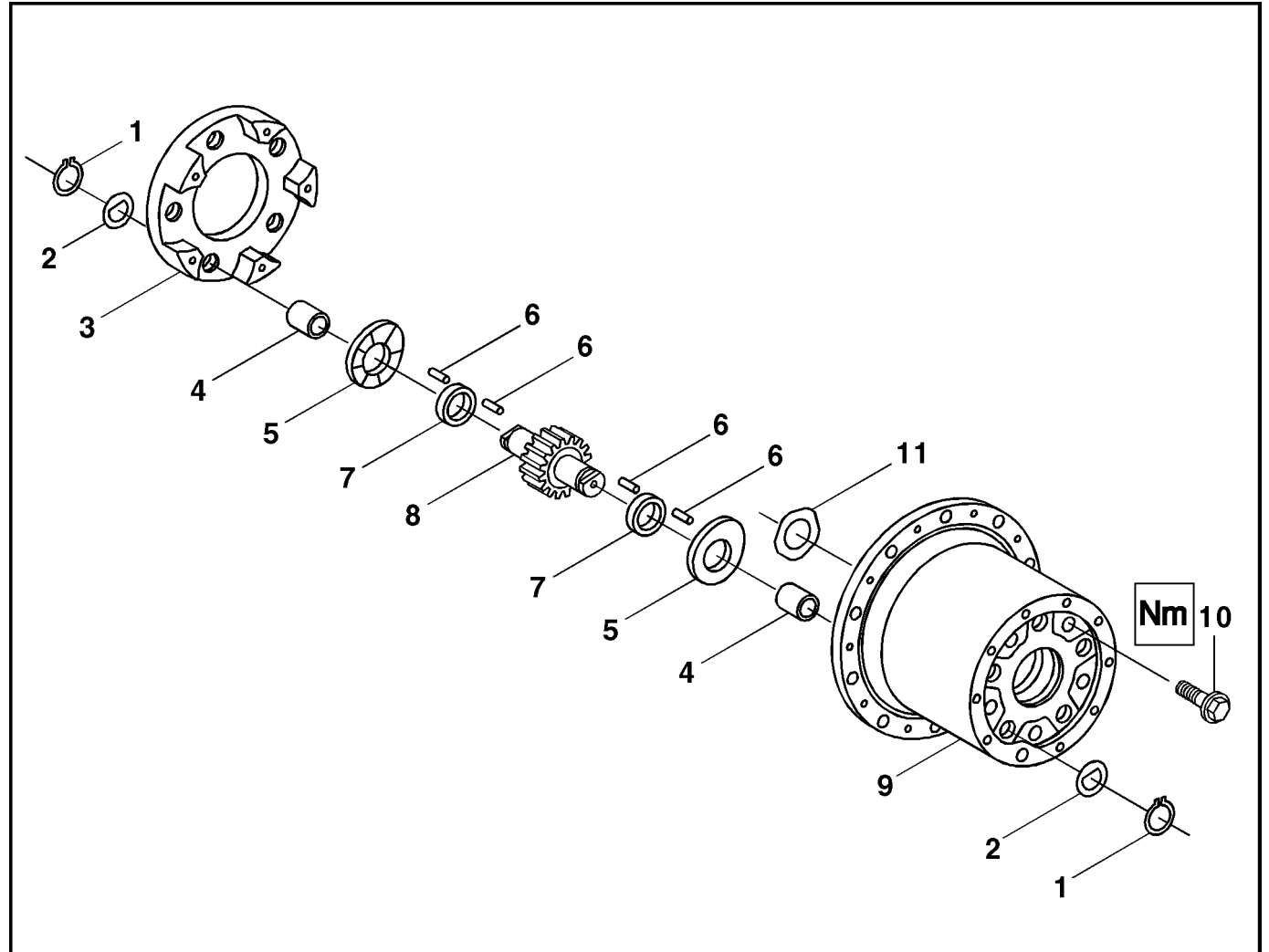
AR35.20-B-0260B.fm

Desarmar y armar el cubo de campana y el portasatélites

17.05.00

EJE TRASERO 740.654, 740.655, 740.804, 740.696, 740.899

- 1 Anillos de seguridad
- 2 Arandelas de apoyo exteriores
- 3 Portaplanetarias
- 4 Bujes
- 5 Arandelas de apoyo interiores
- 6 Rodillos
- 7 Arandelas intermedias (entre los rodillos)
- 8 Rueda planetaria con eje integrado
- 9 Cubo de campana
- 10 Tornillos con arandelas integradas
- 11 Arandela de apoyo de la rueda solarr



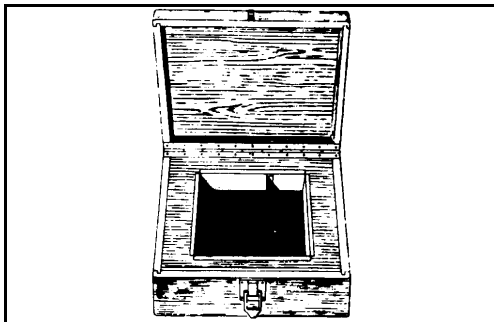
B35.20-0037-06



	Desarmar y armar		
1	Desmontar el cubo de campana con el portaplanetarias.		AR35.20-B-0250A
2	Desmontar los tornillos.		
3	Apoyar el portaplanetarias (3) con el cubo de campana (9) en un calzo de madera de 160 mm de altura.	i Durante el desarmado de las ruedas planetarias, mantener individualizadas (en la medida de lo posible), cada conjunto compuesto de rueda planetaria con eje integrado (8), rodillos (6), arandelas intermediarias (7), arandelas de apoyo (5), anillos de seguridad (1) y las arandelas de apoyo interiores (2).	
4	Desmontar de cada rueda dentada en separada: el anillo de seguridad (1), la arandela de apoyo exterior (2), la primera hilera de rodillos (6), la arandela intermediaria (7) y la segunda hilera de rodillos (6).	i Desmontar los rodillos con ayuda de una pinza apropiada de punta fina. i Armar: Lubricar los componentes.	BR00.45-B-1003-06A
5	Desmontar el cubo de campana (9) y las arandelas de apoyo interiores (5) y agruparlas a su conjunto de montaje.	i Armar: Lubriicar los componentes.	BR00.45-B-1003-06A



6	Desmontar de cada rueda dentada del portaplanetarias en separado: el anillo de seguridad (1), la arandela de apoyo exterior (2), la primera hilera de rodillos (6), la arandela intermediaria (7) y la segunda hilera de rodillos (6).	i Armar: Lubrificar los componentes.	BR00.45-B-1003-06A
7	Desmontar del portaplanetarias (3) y del cubo de campana (9), los bujes de las ruedas satélites (4) con un mandril apropiado o con ayuda de una prensa.	i Armar: Enfriar los nuevos bujes en la caja de nitrógeno y montarlos con un alicate y un mandril apropiado. Verificar la correcta posición final de las caras en el portaplanetarias y en el cubo de campana. ⚙	346 589 00 63 00
8	Montar en el orden inverso.		

**346 589 00 63 00*****Caja de enfriamiento*****Grasas e lubricantes**

Número	Descripción	Número de pedido
BR00.45-B-1003-06A	Grasa conforme DBL 6804 - Clase 267.0	Ver IS Lubricantes