

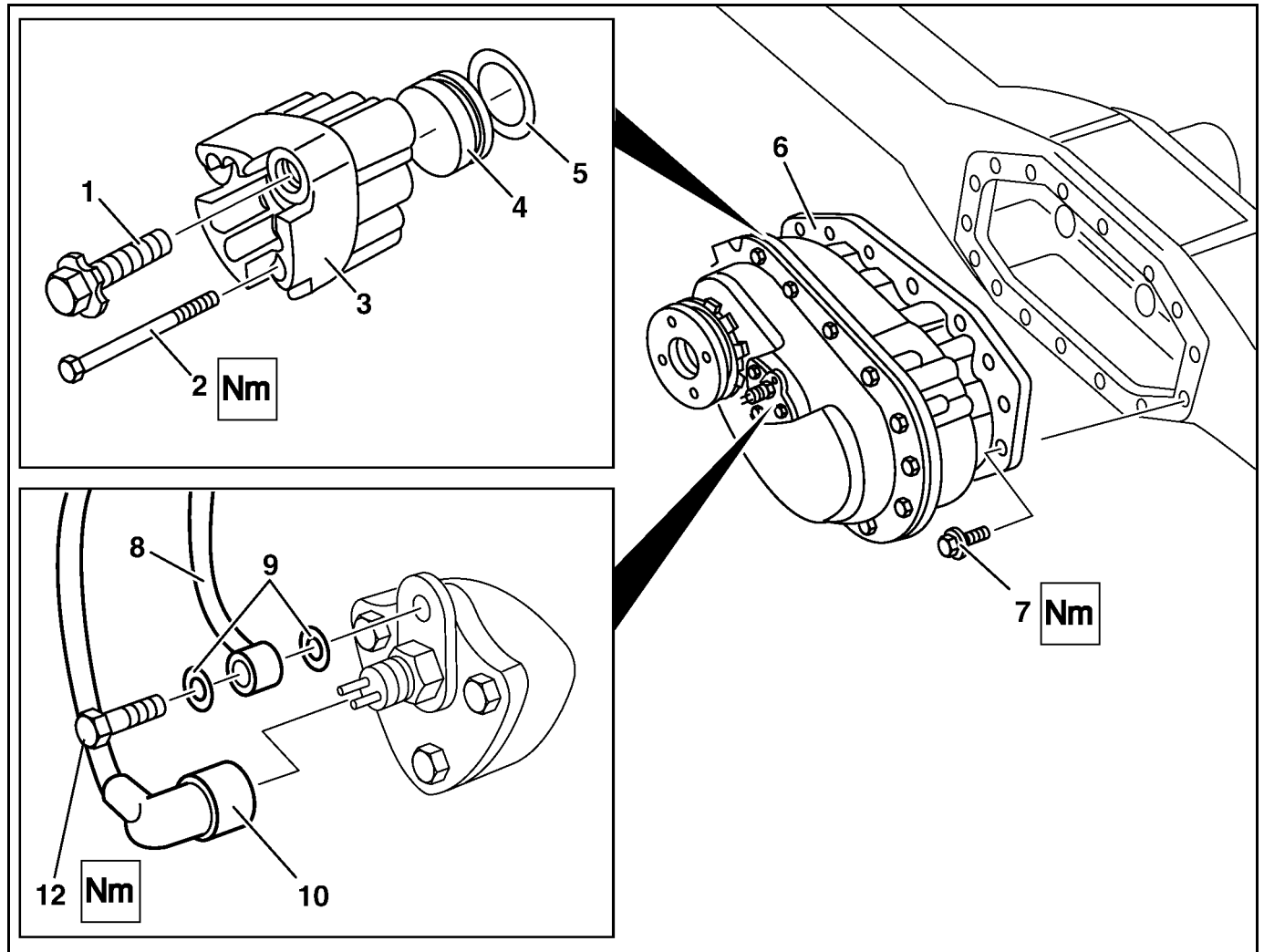
AR35.30-B-0432B.fm

Desmontar y montar el diferencial central

24.03.97

EJE TRASERO 740.800, 740.804, 740.832, 740.835, 740.836, 740.696, 740.899

- 1 Tornillo de bloqueo manual
- 2 Tornillo del cilindro de bloqueo
- 3 Cilindro de bloqueo (longitudinal)
- 4 Embolo
- 5 Anillo de sellaje
- 6 Diferencial central
- 7 Tornillos
- 8 Conexión neumática tipo acordeón
- 9 Arandelas de sellaje
- 10 Conector eléctrico
- 12 Tornillo hueco de la conexión tipo acordeón






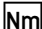



B35.30-0028-06



Desmontar



1	Desmontar el cubo de campana y el semiárbol.		AR35.20-B-0270A
2	Desmontar el cilindro de mando del bloqueo del diferencial.	 En vehículos equipados con bloqueo transversal.	AR35.40-B-0647A
3	Soltar la brida del árbol de transmisión del lado del eje trasero.	 Apoyarlo con seguridad.  Utilizar una cuneta o un equipo apropiado que ofrezca seguridad.	
4	Desmontar el árbol accionador trasero.		AR35.30-B-0491A
5	Desmontar el conector eléctrico (10).		
6	Desmontar la conexión neumática (8)		
7	Desmontar el diferencial (6) con el conjunto compensador.	 Utilizar una cuneta o un equipo apropiado que ofrezca seguridad.	
	Montar		
8	Montar el cilindro de mando del bloqueo del diferencial (transversal).		AR35.40-B-0647A BA35.40-B-1002-01A
9	Trabar mecánicamente el bloqueo del diferencial.		AR35.40-B-0700A
10	Montar el diferencial (6) con el conjunto compensador.	 Utilizar una cuneta o un equipo apropiado que ofrezca seguridad.	



		<p>i Limpiar las superficies de sellaje del cárter del portadiferencial y del asiento del mismo en el eje, aplicar un producto estanqueizante.</p> <p>Nm</p> <p>i El cuerpo de acero del alojamiento del diferencial utiliza tornillos microencapsulados. El cuerpo fundido no los utiliza.</p>	<p>BR00.45-B-1001-01A</p> <p>BA35.31-B-1003-02A</p>
11	Montar el cubo de campana y el semiárbol.		AR35.20-B-0270A
12	Montar la conexión neumática (8) del aire comprimido, con las arandelas de sellaje (9) en el bloqueo longitudinal (3).	<p>i Utilizar nuevas arandelas de sellaje y apretar el tornillo hueco con el momento de fuerza especificado.</p> <p>Nm</p>	BA42.60-B-1001-04A
13	Montar el conector eléctrico (10) en el bloqueo longitudinal		
14	Montar el árbol accionador trasero.		AR35.30-B-0491A

Nm Caja del diferencial

Número	Denominación			Ejes 740.8
BA35.31-B-1003-02A	Tornillos de sujeción del conjunto portadiferencial en el eje trasero	M 12	Nm	170-200

**Nm** Bloqueo del diferencial

Número	Denominación		Ejes 740.6/740.8
BA35.40-B-1002-01A	Tornillos de sujeción del cilindro de accionamiento del bloqueo transversal en el eje trasero	Nm	25

Nm Sistema neumático del freno

Número	Denominación			Vehículos 382.070/071/073/074/083/084/ 085/087, 384.067, 693, 694, 695, 696
BA42.60-B-1001-04A	Secador y regulador de presión de aire			
	Tornillo hueco de alimentación	Wabco/ Knorr	Nm	50
	Tuercas de sujeción de la válvula de protección al secador de aire	Wabco/ Knorr	Nm	20 - 24
	Tornillo de sujeción del secador de aire al soporte	Wabco/ Knorr	Nm	25 - 30
	Tornillo de la tapa del regulador de presión de aire	Wabco	Nm	3 - 5
	Tuerca del tornillo de reglaje	Wabco	Nm	-
	Tuerca de sujeción del diafragma	Wabco	Nm	-
	Cuerpo de la válvula de inflar neumáticos	Wabco	Nm	-

**Productos de reparaciones**

Número	Denominación	Número de pedido
BR00.45-B-1001-01A	Estanqueizante Terolan 307/II	-