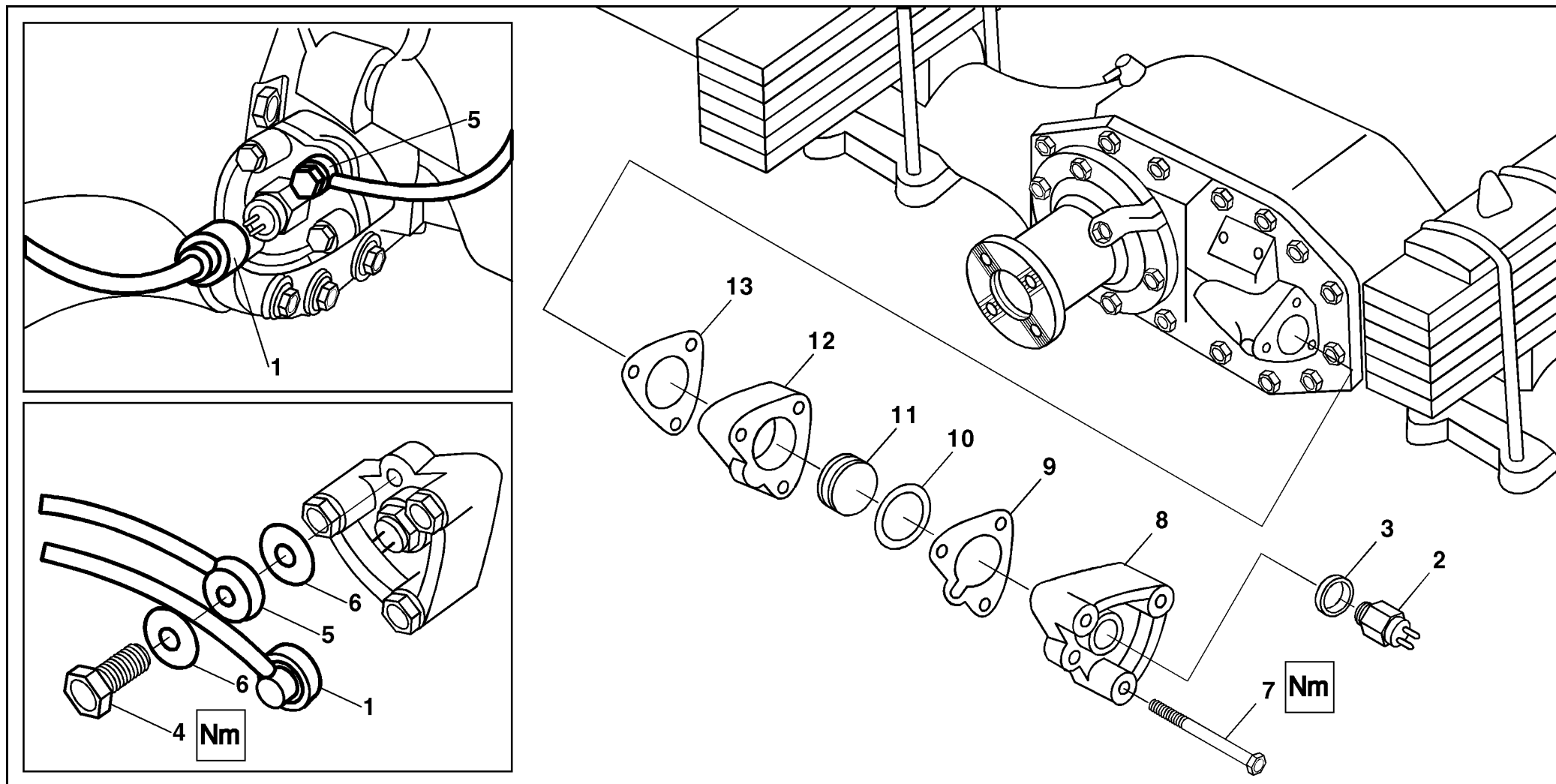


AR35.40-B-0647A.fm

Desmontar y montar el cilindro de mando del bloqueo del diferencial

EJE TRASERO 740.800, 740.804, 740.832, 740.835, 740.836, 740.899, 740.696












B35.40-0001-09

- 1 Conexión eléctrica
- 2 Interruptor eléctrico
- 3 Anillo de sellaje

- 4 Tornillo hueco
- 5 Conexión neumática tipo acordeón
- 6 Arandelas de sellaje



7	Tornillos de sujeción del cilindro	11	Embolo
8	Culata del cilindro	12	Cilindro
9	Junta de la culata	13	Junta del cilindro
10	Anillo de sellaje del émbolo	14	Cárter del portadiferencial

 	Desmontar y montar		
1	Remover o interruptor eléctrico (2) con o anel de vedação (3)	 Montar: Colocar un nuevo anillo de sellaje (3)..	
2	Desconectar la conexión (5) de la tubería neumática, desmontando el tornillo hueco (4) y las arandelas de sellaje (6).	 Montar: Colocar nuevas arandelas de sellaje (6) y apretar el tornillo hueco con el momento de fuerza prescrito.	BA42.60-B-1001-04A
3	Desmontar los tornillos (7), retirar la culata (8), la junta de la culata (9), el cilindro (12) y la junta del cilindro (13).	 Montar: Utilizar nuevas juntas (9) y (13) y apretar los tornillos (7) con el momento de fuerza prescrito. 	BA35.40-B-1002-01A
4	Desmontar del cilindro (12), el émbolo (11) con el anillo de sellaje (10).	 Montar: Lubricar el émbolo.	BR00.45-B-1003-06A
5	Desmontar el anillo de sellaje (10) del émbolo (11).	 Montar: Utilizar un nuevo anillo de sellaje.	
6	Montar en el orden inverso.	 Montar: Finalizado el montaje, presurizar el sistema neumático, verificar el funcionamiento y la estanqueidad.	BE42.60-B-2001-01A

**Sistema neumático del freno**

Número	Denominación				Vehículos 382.070/071/ 073/074/083/ 084/085/087, 384.067, 693, 694, 695, 696	Vehículos 364, 382, 384, 386, 388, 397, 660, 664, 682, 688.176/ 177/183/187, 688.2
BE42.60-B-2001-01A	Regulador de presión					
	Presión de abertura	Wabco/Knorr		bar	9,8 - 10,2	7,9 - 8,3
	Presión de cierre	Wabco/Knorr		bar	8,7 - 9,3	6,9 - 7,7
	Presión máxima de servicio	Knorr/Wabco		bar	13,0	12,0
	Presión de abertura de la válvula de seguridad	Wabco/ Knorr		bar	14,5 - 17,0	12 a 15
	Presión de abertura de la válvula de seguridad de inflar neumáticos	Wabco		bar	-	9 a 13
	Pérdida admisible	Wabco/ Knorr		menor o igual cm ³ / min.	10,0	10,0
	Presión en el circuito de alimentación del banco de pruebas	Wabco/Knorr		bar	15,0	10,0
	Presión aplicada en el pórtico 1 para la prueba de estanqueidad	Wabco/Knorr		bar	10,0	7,0



Número	Denominación				Vehículos 382.070/071/ 073/074/083/ 084/085/087, 384.067, 693, 694, 695, 696	Vehículos 364, 382, 384, 386, 388, 397, 660, 664, 682, 688.176/ 177/183/187, 688.2
	Presión aplicada en el pórtico 21 para la prueba de estanqueidad	Wabco/Knorr		bar	10,0	10,0

Nm Bloqueo del diferencial

Número	Denominación		Ejes 740.6/740.8
BA35.40-B-1002-01A	Tornillos de sujeción del cilindro de accionamiento del bloqueo transversal en el eje trasero	Nm	25

**Nm** Sistema neumático del freno

Número	Denominación			Vehículos 364, 382, 384, 386, 388, 397, 398.218, 660, 664, 682, 688.176/177/ 183/187	Vehículos 382.070/071/ 073/074/083/ 084/085/087, 384.067, 693, 694, 695, 696	Vehículos 688.2
BA42.60-B-1001-04A	Secador y regulador de presión de aire					
	Tornillo hueco de alimentación	Wabco/ Knorr	Nm	-	50	-
	Tuercas de sujeción de la válvula protectora al secador de aire	Wabco/ Knorr	Nm	-	20 - 24	-
	Tornillo de sujeción del secador de aire al soporte	Wabco/ Knorr	Nm	-	25 - 30	-
	Tornillo de la tapa del regulador de presión de aire	Wabco	Nm	5 - 7	3 - 5	5 - 7
	Tuerca del tornillo de reglaje	Wabco	Nm	5 - 7	-	5 - 7
	Tuerca de sujeción del diafragma	Wabco	Nm	20 - 25	-	20 - 25
	Cuerpo de la válvula de inflar neumáticos	Wabco	Nm	35 - 43	-	35 - 43

**Grasas e lubricantes**

Número	Denominación	Número de pedido
BR00.45-B-1003-06A	Grasa conforme DBL 6804 - Clase 267.0	Ver IS Lubricantes