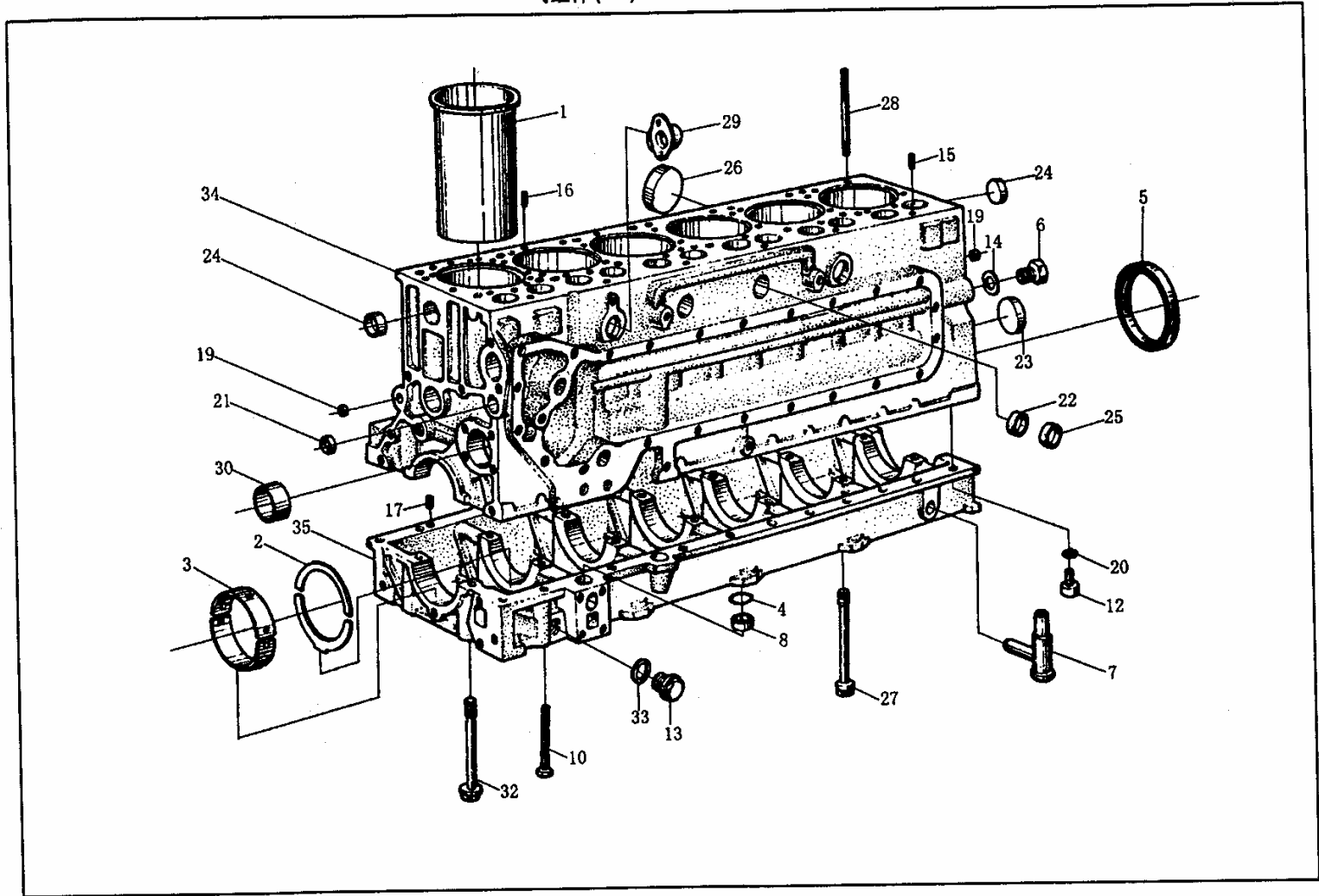


发动机(潍柴部分)

Engine

气缸体(一) CRANKCASE



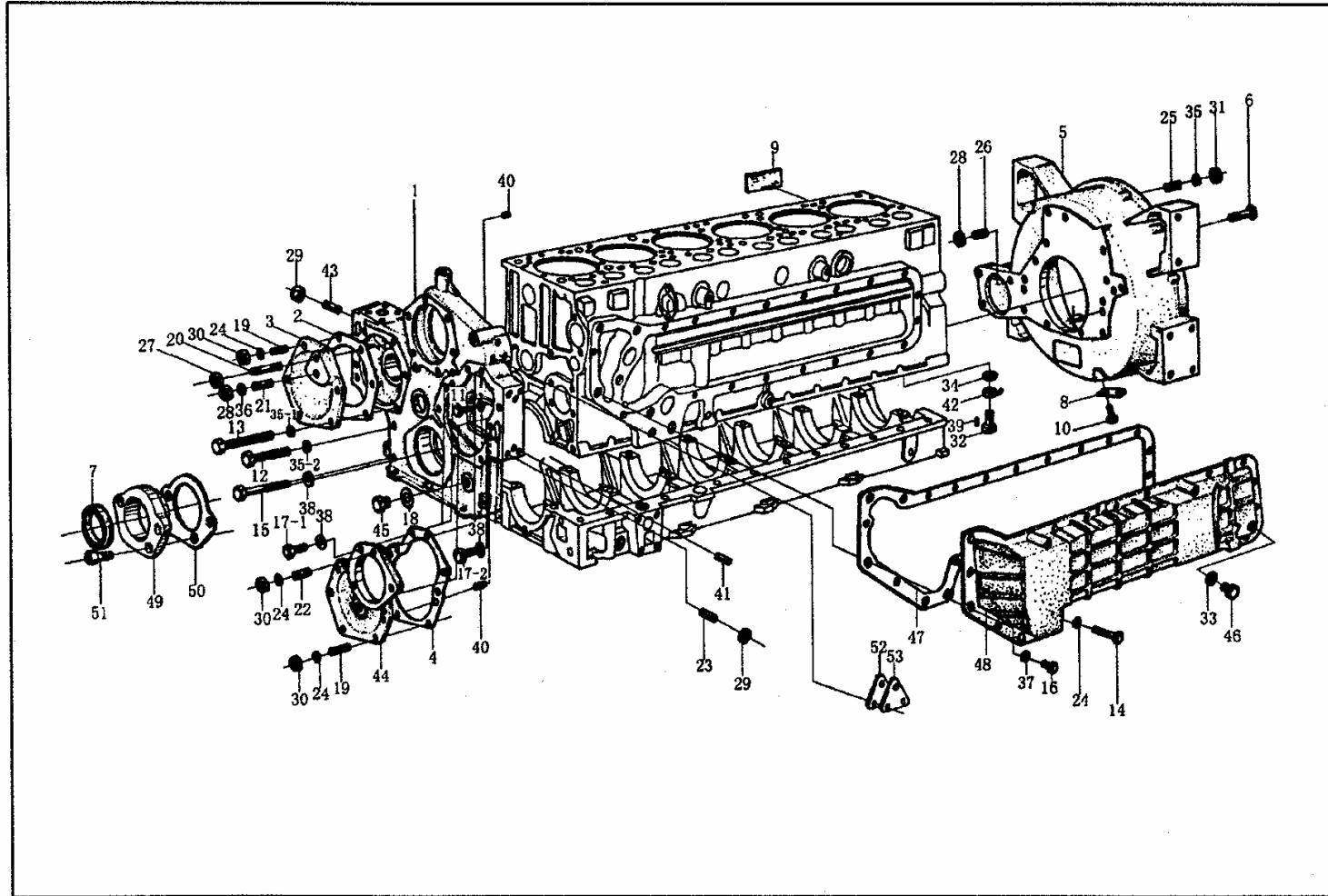
气缸体(一) CRANKCASE

序号 Pos.	图 号 Teile. Nummer	柴油机型号 (件数)										英文名称 DIN/Fremdfabr. Nr.	中文名称 Denominacion
		Typ					Stk.						
		44Q	56	58	50	44	46	61A	64A	67A	68A		
1	615 00 01 0344	6	6	6	6	6	6	6	6	6	6	Cylinder bush	气缸套
2	815 00 01 0125	2	2	2	2	2	2	2	2	2	2	Thrust piece	止推片(付)
3	815 00 01 0046	7	7	7	7	7	7	7	7	7	7	Spindle shoe	主轴瓦(付)
4	614 01 0134	2	2	2	2	2	2	2	2	2	2	Sealing ring	密封圈
5	615 00 01 0100	1	1	1	1	1	1	1	1	1	1	Rear oil seal	后油封
	615 00 01 0047	1	1	1	1	1	1	1	1	1	1	Drawing of rear oil seal	后油封接受图
	900 03 07 4377	1	1	1	1	1	1	1	1	1	1	Rear oil seal	后油封
	900 03 07 4487	1	1	1	1	1	1	1	1	1	1	Rear oil seal	后油封
6	614 60 07 0011	1	1	1	1	1	1	1	1	1	1	Plug of man line	主油管后螺塞
7	612 60 00 70083	1	1	1	1	1	1	1	1	1	1	Return line	回油短管
8	614 01 0120	2	2	2	2	2	2	2	2	2	2	Sleeve pipe	套管
10	900 03 80 2493	2	2	2	2	2	2	2	2	2	2	Hex. bolt	六角头螺栓
12	900 03 86 2428	22	22	22	22	22	22	22	22	22	22	Socket screw	圆柱头内六角螺钉
13	900 03 96 2050	1	1	1	1	1	1	1	1	1	1	Socket plug	内六角螺塞
14	900 03 09 8086	1	1	1	1	1	1	1	1	1	1	Sealing washer	密封垫圈
15	900 03 90 1604	6	6	6	6	6	6	6	6	6	6	Cylinder pin	圆柱销
16	900 03 90 9626	6	6	6	6	6	6	6	6	6	6	Elastic cylinder pin	弹性圆柱销
17	900 03 90 1604A	3	3	3	3	3	3	3	3	3	3	Cylinder pin	圆柱销
19	900 03 98 9480	2	2	2	2	2	2	2	2	2	2	Bowl plug	碗形塞
20	188 25 0083	22	22	22	22	22	22	22	22	22	22	Locking washer	自锁垫圈
21	900 03 98 9204	1	1	1	1	1	1	1	1	1	1	Bowl plug	碗形塞
22	900 03 98 9289	4	4	4	4	4	4	4	4	4	4	Bowl plug	碗形塞

气缸体(一) CRANKCASE

序号 Pos.	图 号 Teile. Nummer	柴油机型号 (件数)										英文名称 DIN/Fremdfabr. Nr.	中文名称 Denominacion
		Typ					Stk.						
		44Q	56	58	50	44	46	61A	64A	67A	68A		
23	900 03 98 9288	1	1	1	1	1	1	1	1	1	1	Bowl plug	碗形塞
24	900 03 98 2121	4	4	4	4	4	4	4	4	4	4	Bowl plug	碗形塞
25	900 03 98 9215	3	3	3	3	3	3	3	3	3	3	Bowl plug	碗形塞
26	900 03 98 9210	6	6	6	6	6	6	6	6	6	6	Bowl plug	碗形塞
27	614 01 0217	1	1	1	1	1	1	1	1	1	1	Main bearing bolt	主轴承螺栓
28	615 00 01 0185	21	21	21	21	21	21	21	21	21	21	Cylinder cover bolt	气缸盖螺栓
29	614 01 0279	1	1	1	1	1	1	1	1	1	1	Draft bend	通风弯管
30	615 60 01 0029	7	7	7	7	7	7	7	7	7	7	Camshaft bush	凸轮轴衬套
32	614 01 0114	13	13	13	13	13	13	13	13	13	13	Main bearing bolt	主轴承螺栓
33	900 03 09 8086	1	1	1	1	1	1	1	1	1	1	Sealing washer	密封垫圈
34	615 60 01 0095B	1	1	1	1	1	1	1	1	1	1	Cylinder block	气缸体
35	615 60 01 0109	1	1	1	1	1	1	1	1	1	1	Crankcase	曲轴箱

气缸体(二) CRANKCASE



气缸体(二) CRANKCASE

序号 Pos.	图 号 Teile. Nummer	柴油机型号 (件数)										英文名称 DIN/Fremdfabr. Nr.	中文名称 Denominacion
		Typ					Stk.						
		44Q	56	58	50	44	46	61A	64A	67A	68A		
1	615 60 01 0094B		1	1	1	1	1	1	1	1	1	Timing gear chamber	正时齿轮室
	612 60 00 10516	1										Timing gear chamber	正时齿轮室
2	615 00 01 0175	1										Compressor gear cover	空压机齿轮盖
	615 60 01 0069		1	1	1	1	1	1	1	1	1	Compressor gear cover	空压机齿轮盖
3	614 01 0040	1	1	1	1	1	1	1	1	1	1	Shim	空压机齿轮盖垫片
4	614 01 0070	1	1	1	1	1	1	1	1	1	1	Shim	凸轮轴齿轮盖垫片
5	615 00 01 0012		1	1	1	1	1	1	1	1	1	SAEI flywheel housing	SAEI 飞轮壳
	612 60 00 10305	1										SAEI flywheel housing	SAEI 飞轮壳
6	615 00 01 0101	7	7	7	7	7	7	7	7	7	7	Bolt	飞轮壳螺栓
	615 00 01 0062	6	6	6	6	6	6	6	6	6	6	Bolt	飞轮壳螺栓
7	615 00 01 0037	1	1	1	1	1	1	1	1	1	1	Front seal ring	前油封接受圈
	615 00 01 0038	1	1	1	1	1	1	1	1	1	1	Front seal ring	前油封接受圈
	615 00 01 0046	1	1	1	1	1	1	1	1	1	1	Front seal ring	前油封接受圈
8	180 021 0011	1	1	1	1	1	1	1	1	1	1	Observation hole cover	观察孔盖
9	612 60 00 10193	1	1	1	1	1	1	1	1	1	1	Name plate	铭牌
10	900 03 80 2511	2	2	2	2	2	2	2	2	2	2	Hex. bolt	六角头螺栓
11	900 03 80 2523	3	3	3	3	3	3	3	3	3	3	Hex. bolt	六角头螺栓
12	900 03 80 2561	6	6	6	6	6	6	6	6	6	6	Hex. bolt	六角头螺栓
13	900 03 80 2576	1	1	1	1	1	1	1	1	1	1	Hex. bolt	六角头螺栓
14	900 03 80 0458	4	4	4				4	4	4	4	Hex. bolt	六角头螺栓
15	900 03 80 0571	1	1	1	1	1	1	1	1	1	1	Hex. bolt	六角头螺栓
16	900 03 80 2424	19	19	19	19	19	19	19	19	19	19	Hex. bolt	六角头螺栓

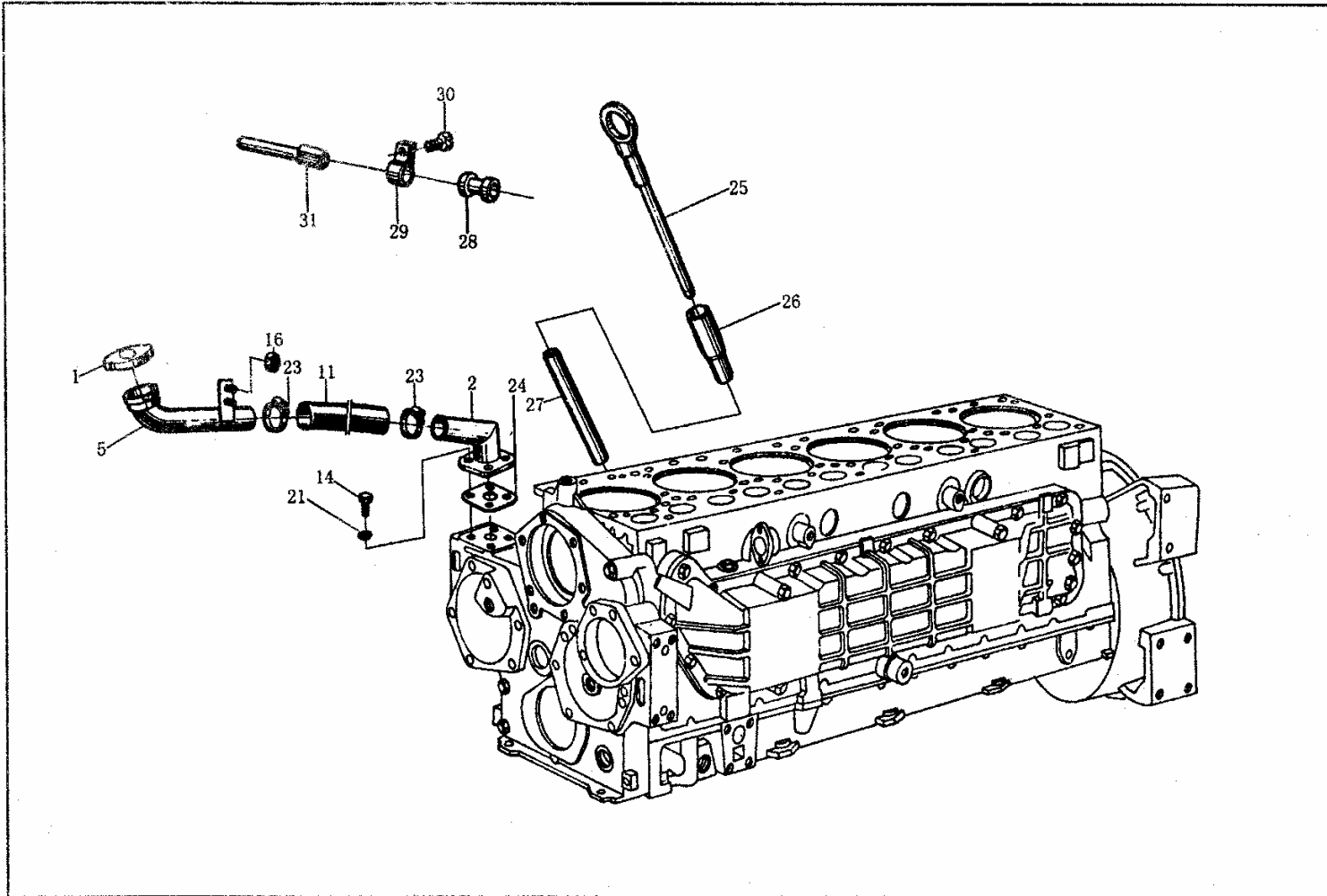
气缸体(二) CRANKCASE

序号 Pos.	图 号 Teile. Nummer	柴油机型号 (件数)										英文名称 DIN/Fremdfabr. Nr.	中文名称 Denominacion
		Typ					Stk.						
		44Q	56	58	50	44	46	61A	64A	67A	68A		
17-1	900 03 86 2524	1	1	1	1	1	1	1	1	1	1	Screw	内六角圆柱头螺钉
17-2	900 03 86 2532	1	1	1	1	1	1	1	1	1	1	Screw	内六角圆柱头螺钉
18	900 03 09 8086	1	1	1	1	1	1	1	1	1	1	Seal washer	密封垫圈
19	900 03 81 3429	12	12	12	12	12	12	12	12	12	12	Double - END bolt	双头螺柱
20	900 03 81 3470	3	3	3	3	3	3	3	3	3	3	Double - END bolt	双头螺柱
21	900 03 81 1531	1	1	1	1	1	1	1	1	1	1	Double - END bolt	双头螺柱
22	900 03 81 3443	1	1	1	1	1	1	1	1	1	1	Double - END bolt	双头螺柱
23	900 03 81 3628	6	6	6	6	6	6	6	6	6	6	Double - END bolt	双头螺柱
24	900 03 93 2023	41	41	41	41	41	41	41	41	41	41	Corrugated washer	波形弹簧性垫圈
25	900 03 81 3537	12	12	12	12	12	12	12	12	12	12	Double - end bolt	双头螺柱
26	900 03 81 3527	3	3	3	3	3	3	3	3	3	3	Double - end bolt	双头螺柱
27	900 03 88 8451	2	2	2	2	2	2	2	2	2	2	Nut	2型全金属六角锁紧螺母
28	900 03 88 8452	5	5	5	5	5	5	5	5	5	5	Nut	2型全金属六角锁紧螺母
29	900 03 88 8453	8	8	8	8	8	8	8	8	8	8	Nut	2型全金属六角锁紧螺母
30	900 03 87 1252	16	16	16	16	16	16	16	16	16	16	I shape hex - bolt	I型六角螺母
31	900 03 87 1305	12	12	12	12	12	12	12	12	12	12	I shape hex - bolt	I型六角螺母
32	900 03 96 2621	6	6	6	6	6	6	6	6	6	6	Hollw bolt	空心螺栓
33	900 03 09 8014	1	1	1	1	1	1	1	1	1	1	Seal washer	密封垫圈
34	900 03 09 8015	6	6	6	6	6	6	6	6	6	6	Seal washer	密封垫圈
35-1	900 03 93 2024	1	1	1	1	1	1	1	1	1	1	Corrugated washer	波形弹性垫圈
35-2	900 03 93 1122	21	21	21	21	21	21	21	21	21	21	Elatstic washer	弹簧垫圈
36	900 03 93 0012	1	1	1	1	1	1	1	1	1	1	Washer	垫圈

气缸体(二) CRANKCASE

序号 Pos.	图 号 Teile. Nummer	柴油机型号 (件数)										英文名称 DIN/Fremdfabr. Nr.	中文名称 Denominacion
		Typ					Stk.						
		44Q	56	58	50	44	46	61A	64A	67A	68A		
37	900 03 93 0271	1	1	1	1	1	1	1	1	1	1	Small washer	小垫圈
38	900 03 93 2025	2	2	2	2	2	2	2	2	2	2	Elastic washer	鞍形弹性垫圈
39	900 03 90 9603	6	6	6	6	6	6	6	6	6	6	Cylinder pin	弹性圆柱销
40	900 03 90 1507	4	4	4	4	4	4	4	4	4	4	Cylinder pin	圆柱销
41	900 03 90 1604	6	6	6	6	6	6	6	6	6	6	Cylinder pin	圆柱销
42	615 60 01 0047		6	6				6	6			Nipple parts	喷嘴组件
	615 60 01 0090	6			6	6	6			6	6	Nipple parts	喷嘴组件
43	900 03 81 3638	2	2	2	2	2	2	2	2	2	2	Double - end bolt	双头螺栓
44	615 00 01 0008A	1	1	1	1	1	1	1	1	1	1	Gear cover assembly of camshaft	凸轮轴齿轮盖总成
45	900 03 96 2051	1	1	1	1	1	1	1	1	1	1	Hex. bolt	六角头螺栓
46	900 03 96 2020	1	1	1	1	1	1	1	1	1	1	Hex. bolt	六角头螺栓
47	614 01 00 84B	1	1	1	1	1	1	1	1	1	1	Shim of cover of oil cooler	机油冷却器盖垫片
48	614 01 00 83B	1	1	1	1	1	1	1	1	1	1	Cover of oil cooler	机油冷却器盖
49	AZ15 00 01 0336A	1	1	1	1	1	1	1	1	1	1	Front seal seat	前油封座
50	614 01 01 06A	1	1	1	1	1	1	1	1	1	1	Front seal shim	前油封垫片
51	900 03 86 2327	4	4	4	4	4	4	4	4	4	4	Cylinder screw	内六角圆柱头螺钉
52	615G 00 12 0005	1										Shim	垫片
53	615T3—1010001	1										Delta cover plate	三角盖板

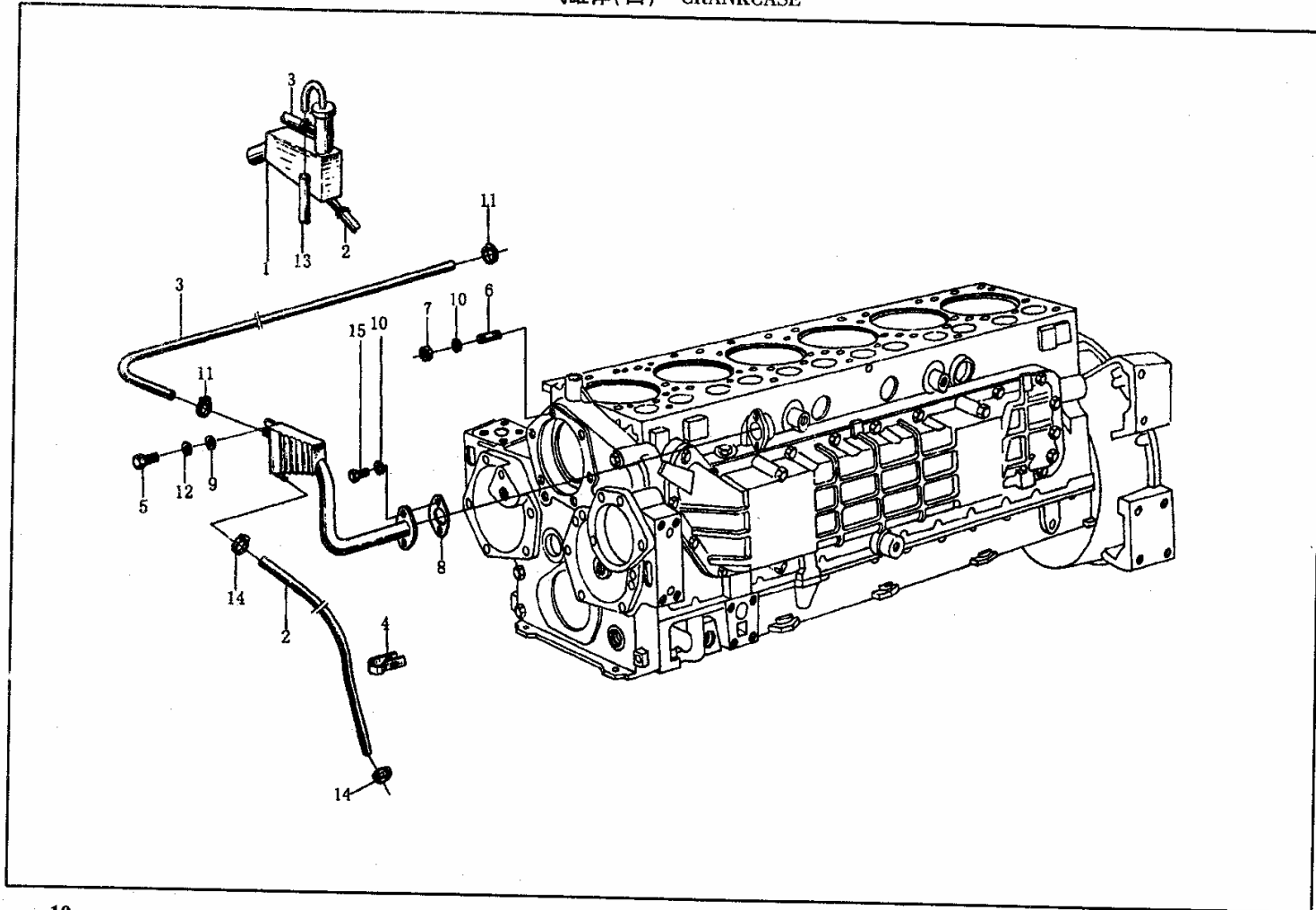
气缸体(三) CRANKCASE



气缸体(三) CRANKCASE

序号 Pos.	图号 Teile. Nummer	柴油机型号(件数)										英文名称 DIN/Fremdfabr. Nr.	中文名称 Denominacion
		Typ					Stk.						
		44Q	56	58	50	44	46	61A	64A	67A	68A		
1	612 60 00 10489	1	1	1	1	1	1	1	1	1	1	Parts of cover of oil filling pipe	加油管盖组件
2	615 60 01 0028	1	1	1	1	1	1	1	1	1	1	Parts of oil filling line	加油短管组件
5	612 60 00 10522		1	1	1	1	1	1	1	1	1	Parts of oil filling line	加油管组件
	612 60 00 10622	1										Parts of oil filling line	加油管组件
11	615 00 01 0079	1	1	1	1	1	1	1	1	1	1	Plastic hose	带纤维夹层橡胶软管
14	900 03 80 2321	4	4	4	4	4	4	4	4	4	4	Hex. bolt	六角螺栓
16	900 03 88 8451	1	1	1	1	1	1	1	1	1	1	Locking nut	2型全金属六角锁紧螺母
21	900 03 93 1082	4	4	4	4	4	4	4	4	4	4	Spring washer	弹簧垫圈
23	900 03 98 9306	2	2	2	2	2	2	2	2	2	2	Hose clamp	软管卡箍
24	614 01 0086	1	1	1	1	1	1	1	1	1	1	Shim of oil filling pipe	加油短管垫片
25	612 60 00 10532		1	1	1	1	1	1	1	1	1	Oil leveler	油标尺
	612 60 00 10554		1	1				1	1	1	1	Oil leveler	油标尺
	612 60 00 10556	1										Oil leveler	油标尺
26	618 00 01 0331				1	1	1					Parts of oil leveler	油尺管上组件
	612 60 00 10533	1	1	1				1	1	1	1	Connector of oil leveler	油尺管头
27	618 00 01 0334				1	1	1					Parts of oil leveler	机油尺管组件
	612 60 00 10557		1	1				1	1	1	1	Oil leveler line	油尺管
	612 60 00 10558	1										Oil leveler line	油尺管
28	612 60 00 10638		1	1	1	1	1	1	1	1	1	Plastic clamp	橡胶管箍
29	612 60 00 10647		1	1	1	1	1	1	1	1	1	Clip piece	单管夹片
30	900 03 80 2411		1	1	1	1	1	1	1	1	1	Hex. bolt	六角头螺栓
31	612 60 00 10609				1	1	1					Support pad	支撑块
	612 60 00 10616		1	1				1	1	1	1	Support pad	支撑块

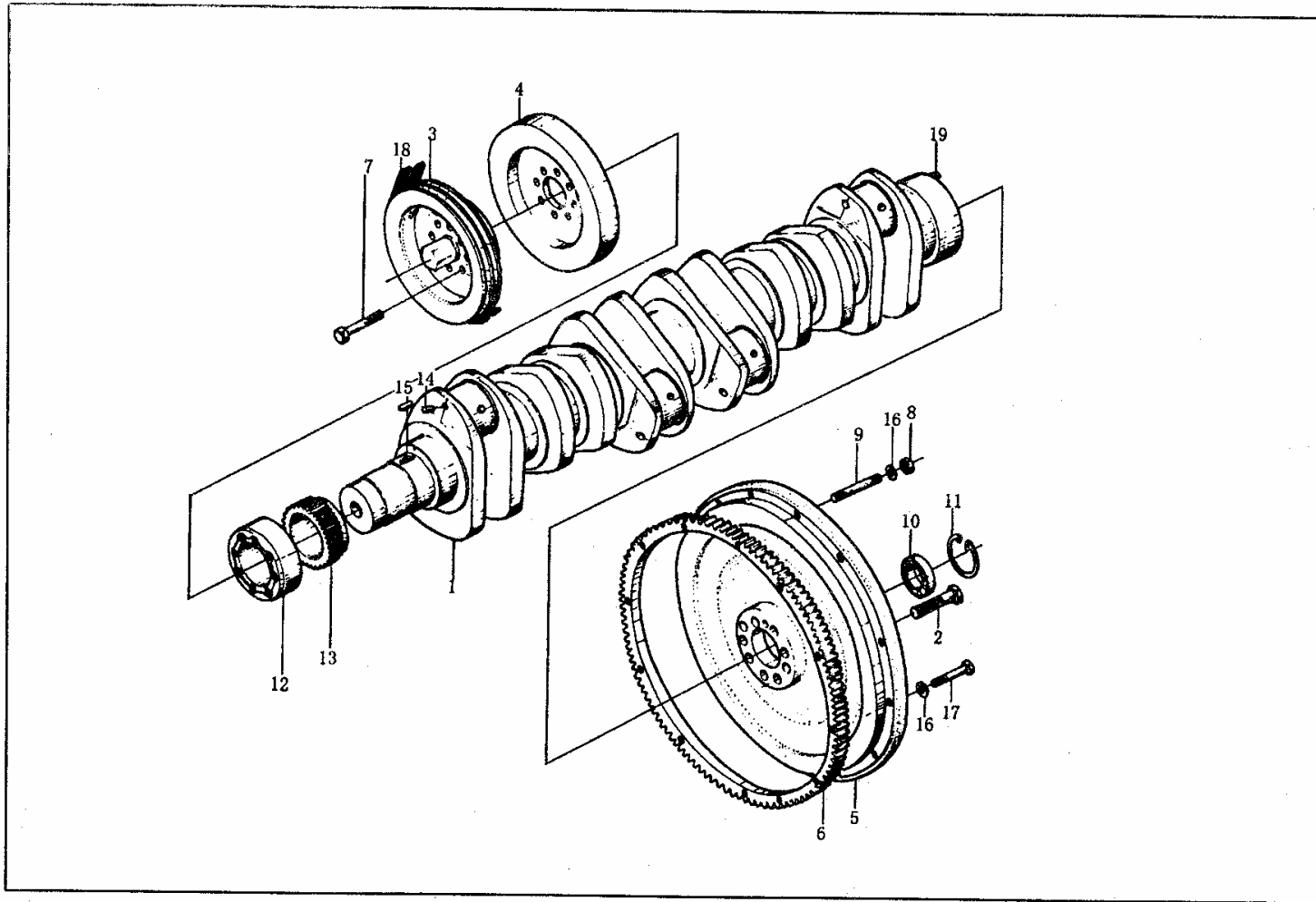
气缸体(四) CRANKCASE



气缸体(四) CRANKCASE

序号 Pos.	图 号 Teile. Nummer	柴油机型号 (件数)										英文名称 DIN/Fremdfabr. Nr.	中文名称 Denomination
		Typ					Stk.						
		44Q	56	58	50	44	46	61A	64A	67A	68A		
1	612 60 00 10267	1	1	1	1	1	1	1	1	1	1	Oil - air separator	油气分离器组件
2	615 00 01 0174	1	1	1	1	1	1	1	1	1	1	Plastic hose	无纤维夹层橡胶软管
3	612G 00 04 0038	1	1	1	1	1	1	1	1	1	1	Plastic hose	带纤维夹层橡胶软管
4	609 E 11 0049	1	1	1	1	1	1	1	1	1	1	Fixed plate	固定板
5	900 03 80 2321	1	1	1	1	1	1	1	1	1	1	Hex. bolt	六角头螺栓
6	900 03 81 3447	1	1	1	1	1	1	1	1	1	1	Double - end screw	双头螺柱
	900 03 81 3470	2	2	2	2	2	2	2	2	2	2	Double - end screw	双头螺柱
	900 03 81 3429	3	3	3	3	3	3	3	3	3	3	Double - end screw	双头螺柱
7	900 03 87 1252	6	6	6	6	6	6	6	6	6	6	I - shape hex. nut	I型六角螺母
8	900 03 06 9303	1	1	1	1	1	1	1	1	1	1	Shim	垫片
9	900 03 93 6101	1	1	1	1	1	1	1	1	1	1	Washer	大垫圈
10	900 03 93 2023	8	8	8	8	8	8	8	8	8	8	Corrugated washer	波形弹性垫圈
11	900 03 98 9336	2	2	2	2	2	2	2	2	2	2	Hose clamp	软管卡箍
12	900 03 93 1082	1	1	1	1	1	1	1	1	1	1	Spring washer	弹簧垫圈
13	900 03 17 9784	1	1	1	1	1	1	1	1	1	1	Nylon pipe	尼龙管
14	900 03 98 9336	2	2	2	2	2	2	2	2	2	2	Hose clamp	软管卡箍
15	900 03 86 2427	2	2	2	2	2	2	2	2	2	2	Socket screw	圆柱头内六角螺钉

曲轴飞轮 CRANK SHAFT FLYWHEEL



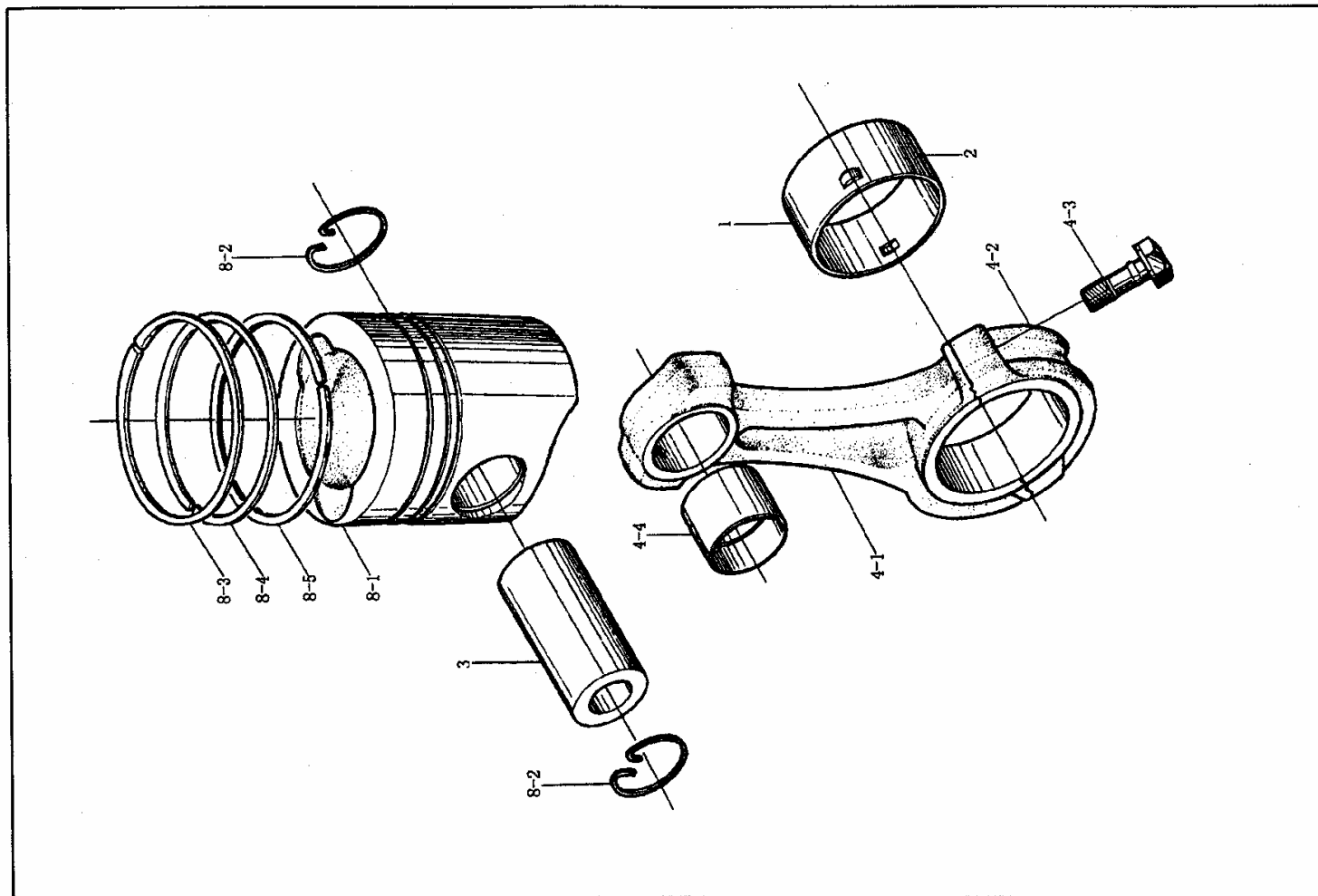
曲轴飞轮 CRANK SHAFT FLYWHEEL

序号 Pos.	图 号 Teile. Nummer	柴油机型号(件数)										英文名称 DIN/Fremdfabr. Nr.	中文名称 Denominacion
		Typ					Stk.						
		44Q	56	58	50	44	46	61A	64A	67A	68A		
1	615 00 02 0071		1	1	1			1	1	1		Crankshaft assembly	曲轴总成
	615 60 02 0029	1				1	1				1	Crankshaft assembly	曲轴总成
	615 00 02 0012		1	1	1			1	1	1		Crankshaft	曲轴
	612 00 02 0024	1				1	1				1	Crankshaft	曲轴
2	615 00 02 0046	9	9	9	9	9	9	9	9	9		Hex. bolt	六角头螺栓
3	615 60 02 0017		1	1	1	1	1	1	1		1	Pulley	皮带轮
	612 60 00 20232	1										Pulley	皮带轮
	615 60 02 0016									1		Pulley	皮带轮
4	615 60 02 0010	1	1	1	1	1	1	1	1	1	1	Absorber	减振器
5	615 60 02 0041	1	1	1	1	1	1	1	1	1	1	Flywheel	飞轮
6	814 00 02 0015	1	1	1	1	1	1	1	1	1	1	Gear ring of fly wheel	飞轮齿圈
7	900 03 80 2558	8	8	8	8	8	8	8	8	8	8	Hex. bolt	六角头螺栓
8	900 03 87 1305	2	2	2	2	2	2	2	2	2	2	I - shape hex. nut	I型六角螺母
9	900 03 81 3571	2	2	2	2	2	2	2	2	2	2	Douboe - end screw	双头螺柱
10	900 03 31 1416	1	1	1	1	1	1	1	1	1	1	Angular ball bearing	向心球轴承
11	900 03 93 4310	1	1	1	1	1	1	1	1	1	1	Elastic check ring	孔用弹性挡圈
12	615 00 02 0070	1	1	1	1	1	1	1	1	1	1	Flange	法兰
13	614 02 0038	1	1	1	1	1	1	1	1	1	1	Crankshaft gear	曲轴齿轮
14	900 03 96 1504	6	6	6	6	6	6	6	6	6	6	Cylinder pin	圆柱销
15	900 03 96 0569	1	1	1	1	1	1	1	1	1	1	Plain spline	普通平键
16	900 03 93 2024	12	12	12	12	12	12	12	12	12	12	Corrugated washer	波形弹性垫圈
17	900 03 80 0579	10	10	10	10	10	10	10	10	10	10	Hex. blot	六角头螺栓

曲轴飞轮 CRANK SHAFT FLYWHEEL

序号 Pos.	图 号 Teile. Nummer	柴油机型号 (件数)										英文名称 DIN/Fremdfabr. Nr.	中文名称 Denominacion
		Typ					Stk.						
		44Q	56	58	50	44	46	61A	64A	67A	68A		
18	815 00 06 0228											V - belt	三角皮带
	615 00 06 0217	2	2	2	2	2	2	2	2	2	2	V - belt	三角皮带
19	900 03 90 1418		1	1	1	1	1	1	1	1	1	Cylinder pin	圆柱销

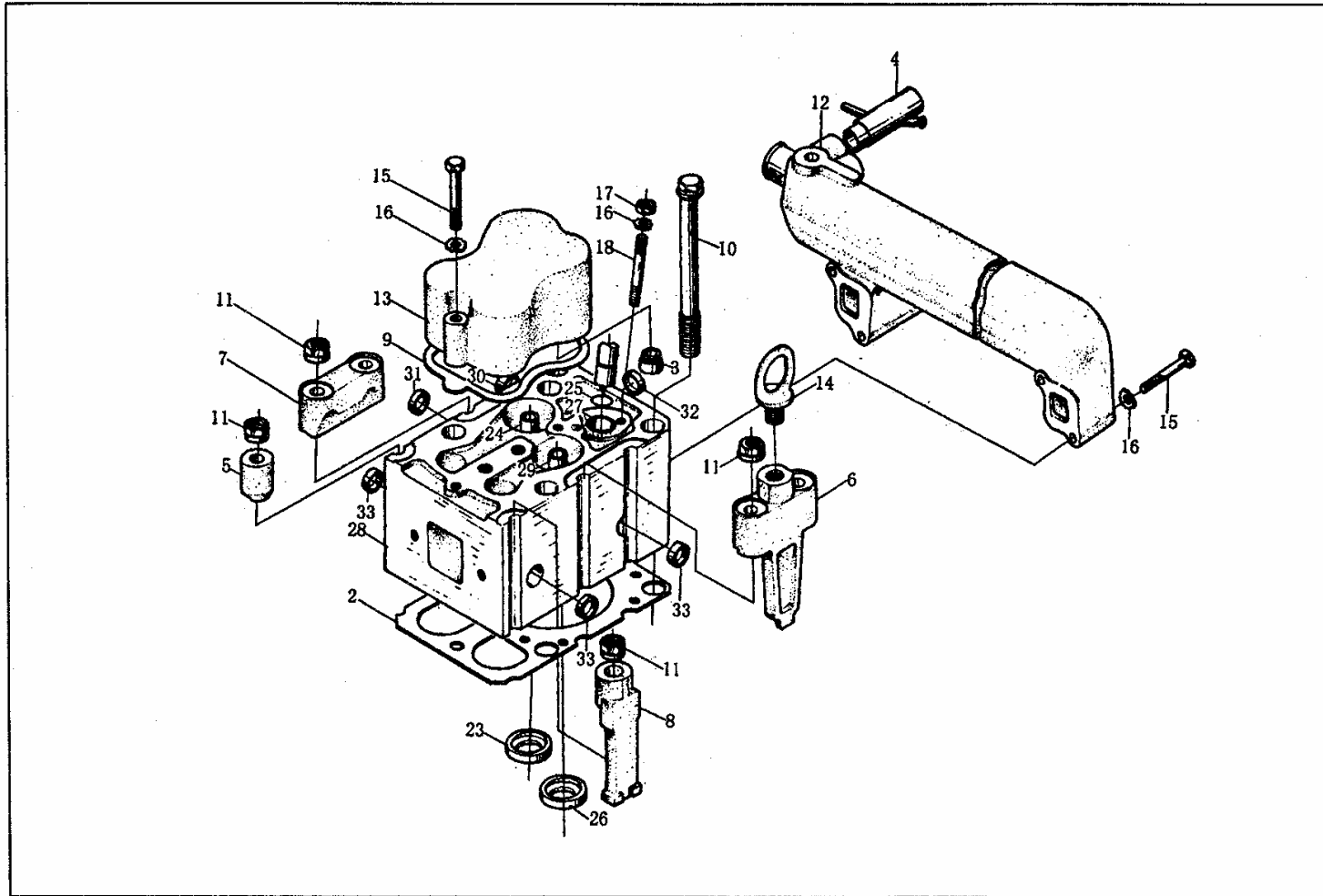
连杆和活塞 CONNECTING ROD PISTON



连杆和活塞 CONNECTING ROD PISTON

序号 Pos.	图 号 Teile. Nummer	柴油机型号 (件数)										英文名称 DIN/Fremdfabr. Nr.	中文名称 Denominacion
		Typ					Stk.						
		44Q	56	58	50	44	46	61A	64A	67A	68A		
1	615 60 03 0033	6	12	12	12	6	6	12	12	12	6	Con - rod bushing	连杆轴瓦
2	615 60 03 0034	6				6	6				6	Con - rod bushing (upper)	连杆轴瓦(上瓦)
3	615 60 03 0013		6	6	6	6	6	6	6	6	6	Piston pin	活塞销
4	615 00 03 0009	6	6	6	6	6	6	6	6	6	6	Con - rod assembly	连杆总成
4-1	615 00 03 0008	6	6	6	6	6	6	6	6	6	6	Con - rod block	连杆体
4-2	615 00 03 0022	6	6	6	6	6	6	6	6	6	6	Con - rod cover	连杆盖
4-3	815 00 03 0023	12	12	12	12	12	12	12	12	12	12	Con - rod bolt	连杆螺栓
4-4	615 00 03 0067	6	6	6	6	6	6	6	6	6	6	Con - rod bush	连杆衬套
8	615 60 03 0042	6	6	6	6	6	6	6	6	6	6	Piston assembly	活塞总成
8-1	615 60 03 0043	6	6	6	6	6	6	6	6	6	6	Piston	活塞
8-2	815 60 03 0012	12	12	12	12	12	12	12	12	12	12	Check ring of piston pin	活塞销挡圈
8-3	615 60 03 0047	6	6	6	6	6	6	6	6	6	6	Trapezoid ring	梯形环
8-4	615 60 03 0078	6	6	6	6	6	6	6	6	6	6	Conical ring	锥面环
8-5	615 60 03 0045	6	6	6	6	6	6	6	6	6	6	Spiral oil ring	螺旋撑簧油环

气缸盖总成 CYLINDER HEAD



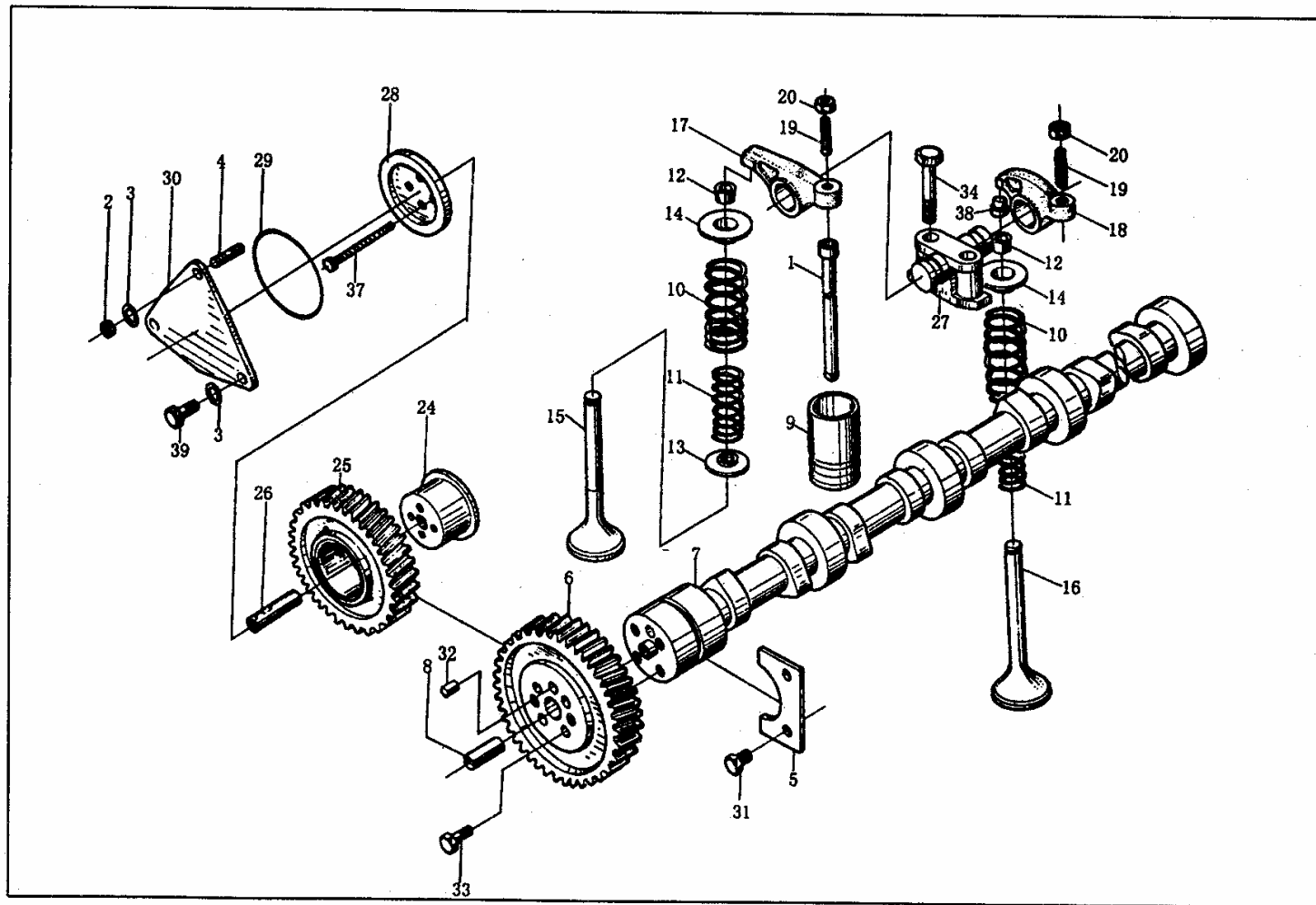
气缸盖总成 CYLINDER HEAD

序号 Pos.	图号 Teile. Nummer	柴油机型号 (件数)										英文名称 DIN/Fremdfabr. Nr.	中文名称 Denominacion
		Typ					Stk.						
		44Q	56	58	50	44	46	61A	64A	67A	68A		
1	615 00 04 0058	6	6	6	6	6	6	6	6	6	6	Cylinder cover assembly	气缸盖分总成
2	615 00 04 0049	6	6	6	6	6	6	6	6	6	6	Cushion of cylinder cover	气缸盖衬垫
3	615 60 04 0032	12	12	12	12	12	12	12	12	12	12	Sealing liner	气门杆密封套
4	615 00 06 0045	1	1	1	1	1	1	1	1	1	1	Components of connestor	管接头组件
5	612 00 04 0023	5	5	5	5	5	5	5	5	5	5	Clamping pad	夹紧块
6	615 00 04 0012	2	2	2	2	2	2	2	2	2	2	Clamping pad of connector	吊环夹紧块
7	615 00 04 0009	5	5	5	5	5	5	5	5	5	5	Clamping pad	夹紧块
8	612 00 04 0027	2	2	2	2	2	2	2	2	2	2	Clamping pad	夹紧块
9	615 60 04 0039	6	6	6	6	6	6	6	6	6	6	Cushion of hood of cylinder cover	气缸盖罩衬垫
10	615 00 04 0023		24	24	24	24	24	24	24	24	24	Main polt of cylinder cover	气缸盖主螺栓
11	612 00 04 0034		21	21	21	21	21	21	21	21	21	Nut with shoulder	带肩螺母
12	615 00 04 0102	1	1	1	1	1	1	1	1	1	1	Water outlet	出水管
13	614 04 0065	6	6	6	6	6	6	6	6	6	6	Hood of cylinder cover	气缸盖罩
14	614 01 0388	2	2	2	2	2	2	2	2	2	2	Screw	吊环螺钉
15	900 03 80 0466	24	24	24	24	24	24	24	24	24	24	Hex. bolt	六角头螺栓
16	900 03 93 2023	24	24	24	24	24	24	24	24	24	24	Corrugated washer	波形弹性垫圈
17	900 03 87 1252	12	12	12	12	12	12	12	12	12	12	I - shape hex. nut	I型六角螺母
18	900 03 81 3471	12	12	12	12	12	12	12	12	12	12	Double - end screw	双头螺柱
23	615 60 04 0057	6	6	6	6	6	6	6	6	6	6	Intake valve seat	进气门座
24	615 60 04 0051	12	12	12	12	12	12	12	12	12	12	Valve guide pipe	气门导管
25	406 06 0010	6	6	6	6	6	6	6	6	6	6	Sealing ring	环状密封圈
26	614 04 0023	6	6	6								Type 800 Exhaust valve seat	800型排气门座

气缸盖总成 CYLINDER HEAD

序号 Pos.	图 号 Teile. Nummer	柴油机型号 (件数)										英文名称 DIN/Fremdfabr. Nr.	中文名称 Denominacion
		Typ					Stk.						
		44Q	56	58	50	44	46	61A	64A	67A	68A		
	815 60 04 0037	6	6	6	6	6	6	6	6	6	6	Exhaust valve seat	排气门座
27	615 60 04 0049	6	6	6	6	6	6	6	6	6	6	Injector bushing	喷油器衬套
28	615 00 04 0040	6	6	6	6	6	6	6	6	6	6	Cylinder cover	气缸盖
29	615.00 04 0014	6	6	6	6	6	6	6	6	6	6	Lower seat of exhaust valve	排气门弹簧下座
30	900 03 98 9277	6	6	6	6	6	6	6	6	6	6	Bowl spline	碗形塞片
31	900 03 98 9721	6	6	6	6	6	6	6	6	6	6	Bowl spline	碗形塞片
32	900 03 98 9725	6	6	6	6	6	6	6	6	6	6	Bowl spline	碗形塞片
33	900 03 98 9294	24	24	24	24	24	24	24	24	24	24	Bowl spline	碗形塞片

配气机构 VALVE DISTRIBUTING MECHANISM



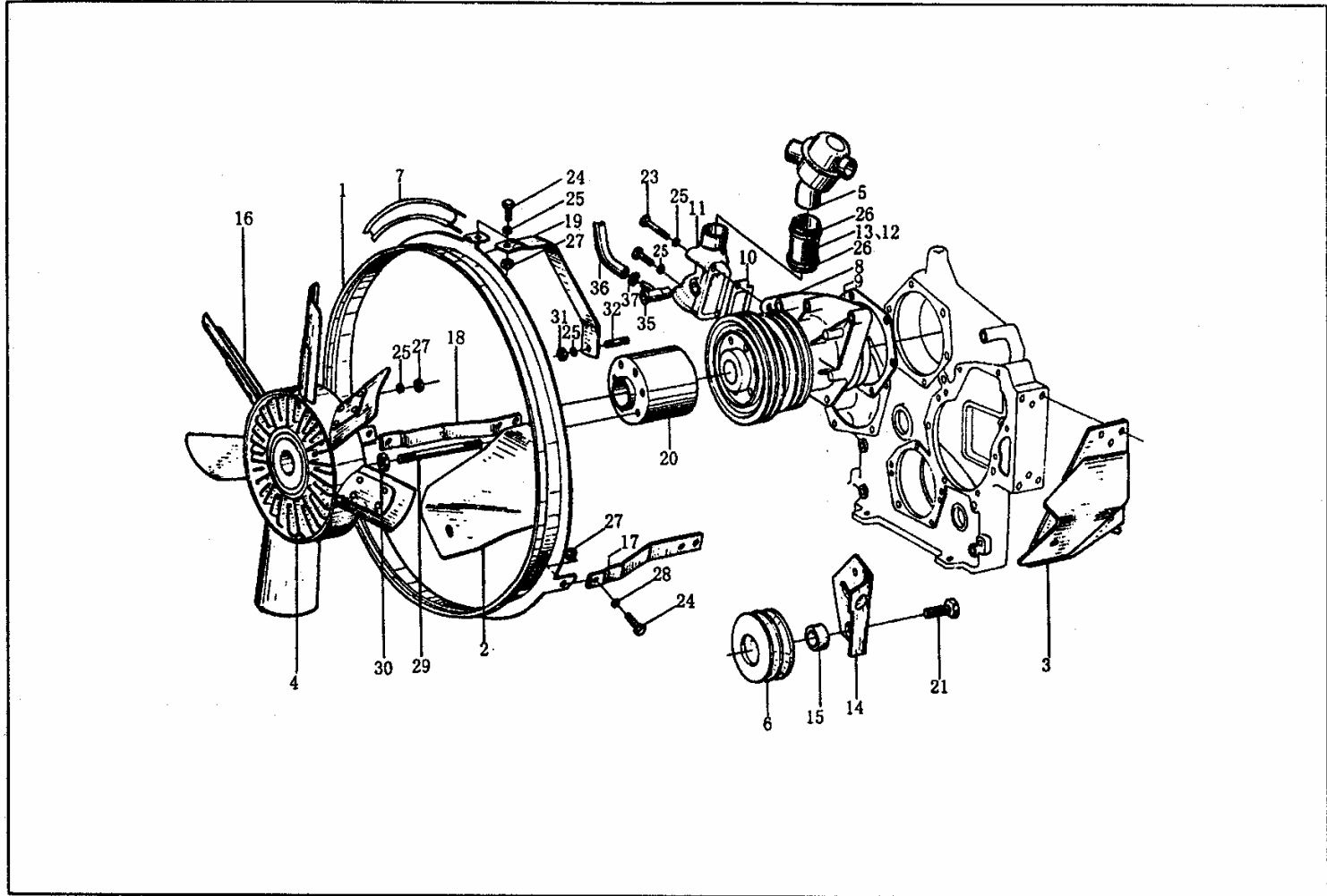
配气机构 VALVE DISTRIBUTING MECHANISM

序号 Pos.	图号 Teile. Nummer	柴油机型号 (件数)										英文名称 DIN/Fremdfabr. Nr.	中文名称 Denominacion
		Typ					Stk.						
		44Q	56	58	50	44	46	61A	64A	67A	68A		
1	614 05 0058C		12	12				12	12	12	12	Valve - lifter assembly	气门推杆总成
	815 00 05 0070	12			12	12	12					Valve - lifter assembly	气门推杆总成
2	900 03 87 1252	2	2	2	2	2	2	2	2	2	2	I - shape hex. nut	I 型六角螺母
3	900 03 93 2023	2	3	3	3	3	3	3	3	3	3	Corrugated washer	波形弹性弹垫圈
4	900 03 81 3414	2	2	2	2	2	2	2	2	2	2	Double - end screw	双头螺柱
	900 03 86 2419	1	1	1	1	1	1	1	1	1	1	Screw	内六角圆柱头螺钉
5	614 05 0133	1	1	1	1	1	1	1	1	1	1	Thrust sheet of camshaft	凸轮轴止推片
6	614 05 0053	1	1	1	1	1	1	1	1	1	1	Timing gear	凸轮轴正时齿轮
7	615 60 05 0004	1	1	1	1	1	1	1	1	1	1	Camshaft	凸轮轴
	615 00 05 0096				1	1	1					Camshaft	凸轮轴
8	614 05 0079	1	1	1				1	1	1	1	Driving pin	驱动销
	900 03 90 1409	1	1	1	1	1	1	1	1	1	1	Cylinder pin	圆柱销
9	615 00 05 0032	12	12	12	12	12	12	12	12	12	12	Valve stem	气门挺柱
10	615 00 05 0002	12	12	12	12	12	12	12	12	12	12	Outer spring of valve	气门外弹簧
11	615 00 05 0001	12	12	12	12	12	12	12	12	12	12	Inner spring of valve	气门内弹簧
12	815 00 05 0021	24	24	24	24	24	24	24	24	24	24	Valve locking clip	气门锁夹
	615 00 05 0025											Valve locking clip	气门锁夹
13	614 05 0017	6	6	6	6	6	6	6	6	6	6	Lower seat of spring	进气门弹簧下座
14	615 00 05 0109	12	12	12	12	12	12	12	12	12	12	Upper seat of spring	气门弹簧上座
15	614 60 05 0007	6	6	6	6	6	6	6	6	6	6	Intake valve	进气门
	615 60 05 0042											Intake valve	进气门
16	615 60 05 0041	6	6	6	6	6	6	6	6	6	6	Intake valve	排气门

配气机构 VALVE DISTRIBUTING MECHANISM

序号 Pos.	图号 Teile. Nummer	柴油机型号 (件数)										英文名称 DIN/Fremdfabr. Nr.	中文名称 Denominacion
		Typ					Stk.						
		44Q	56	58	50	44	46	61A	64A	67A	68A		
17	614 05 0048	6	6	6	6	6	6	6	6	6	6	Intake valve rocker	进气门摇臂
18	614 05 0049	6	6	6	6	6	6	6	6	6	6	Exhaust valve rocker	排气门摇臂
19	614 05 0010	12	12	12	12	12	12	12	12	12	12	Adjusting screw of valve clearance	气门间隙调整螺钉
20	213 00 50 065	12	12	12	12	12	12	12	12	12	12	Adjusting screw of valve clearance	气门间隙调整螺母
24	615 60 05 0044	1	1	1	1	1	1	1	1	1	1	Layshaft	中间齿轮轴
25	615 60 05 0053	1	1	1	1	1	1	1	1	1	1	Layshaft	中间齿轮总成
26	615 60 05 0058	1	1	1	1	1	1	1	1	1	1	Shaft	轴
27	614 05 0119	6	6	6	6	6	6	6	6	6	6	Valve rocker seat	气门摇臂座
28	615 60 05 0045	1	1	1	1	1	1	1	1	1	1	Guard	档板
29	900 03 12 0602	1	1	1	1	1	1	1	1	1	1	Seal ring	密封圈
30	615 60 05 0046A	1	1	1	1	1	1	1	1	1	1	Cover plate	盖板
31	900 03 80 2411	2	2	2	2	2	2	2	2	2	2	Hex. bolt	六角头螺栓
32	900 03 90 1409	1	1	1	1	1	1	1	1	1	1	Cylinder pin	圆柱销
33	900 03 80 2443	4	4	4	4	4	4	4	4	4	4	Hex. bolt	六角头螺栓
34	900 03 80 2655	12	12	12	12	12	12	12	12	12	12	Hex. bolt	六角头螺栓
37	615 60 05 0059	4	4	4	4	4	4	4	4	4	4	Hex. bolt	六角头螺栓
38	615 00 05 0105	12	12	12	12	12	12	12	12	12	12	Valve cap	气门帽
39	900 03 86 2419	1	1	1	1	1	1	1	1	1	1	Cylinder - head hex. bolt	圆柱头六角螺栓

水泵和风扇 WATER PUMP VENTILATOR



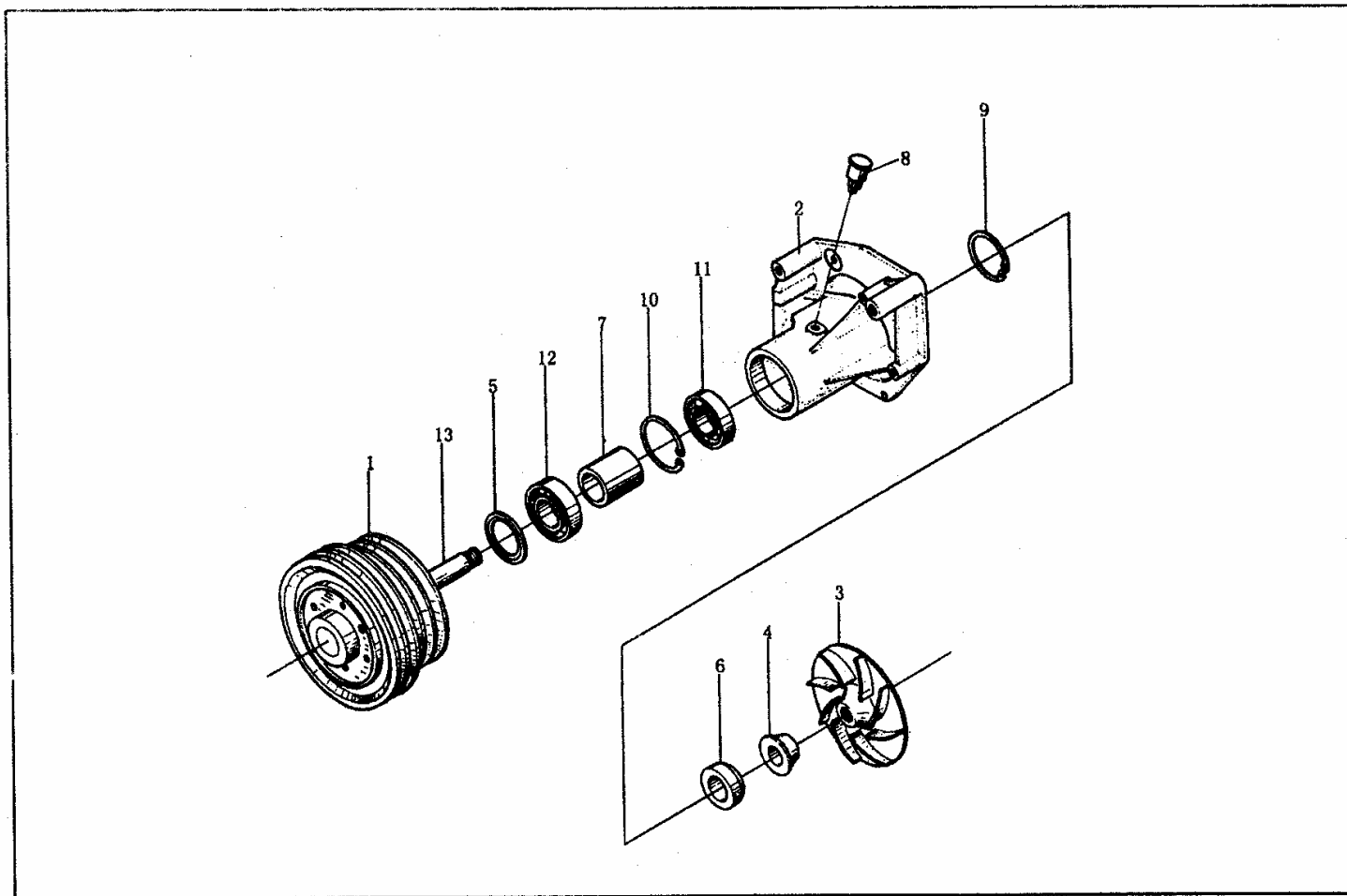
水泵和风扇 WATER PUMP VENTILATOR

序号 Pos.	图 号 Teile. Nummer	柴油机型号 (件数)										英文名称 DIN/Fremdfabr. Nr.	中文名称 Denominacion
		Typ					Stk.						
		44Q	56	58	50	44	46	61A	64A	67A	68A		
1	615 60 06 0004			1		1	1	1	1	1	1	Air baffle	护风罩总成
2	991 00 59 0006		1	1		1	1	1	1	1	1	Left support	左支架
3	991 00 59 0009		1	1	1	1	1	1	1	1	1	Right support	右支架
4	615 00 06 0226		1	1	1	1	1	1	1	1	1	Fan	硅油离合器风扇
5	614 06 0135		1	1	1	1	1	1	1	1	1	Thermostat element	节温器总成
	615G00060016	1										Thermostat element	节温器总成
6	614 00 06 0161	1										Pulley	张紧轮总成
	615 60 06 0069		1	1	1	1	1	1	1	1	1	Pulley	张紧轮总成
7	AZ1560060016		1	1	1	1	1	1	1	1	1	Fan shroud	护风带总成
8	612 60 00 60260	1										Water pump	水泵总成
	615 00 06 0229		1	1	1	1	1	1	1	1	1	Water pump	水泵总成
9	614 06 0008	1	1	1	1	1	1	1	1	1	1	Seal	水泵密封垫
10	614 06 0024	1	1	1	1	1	1	1	1	1	1	Shim	水管接头垫片
11	615 60 06 0022A	1	1	1	1	1	1	1	1	1	1	Connector	水管接头
12	610 00 06 0262	1	1	1	1	1	1	1	1	1	1	Hose	胶管
13	610 00 06 0276	1	1	1	1	1	1	1	1	1	1	Hose	橡胶管(带纤维夹层)
14	615 60 06 0021	1										Support	张紧轮支撑板
15	614 06 0160	1										Spacer	隔套
16	615 00 06 0131		1	1	1	1	1	1	1	1	1	Fan	风扇
17	615 60 06 0010		1	1	1	1	1	1	1	1	1	Bracket	支架
18	615 60 06 0011		1	1	1	1	1	1	1	1	1	Bracket	支架
19	615 60 06 0012		1	1	1	1	1	1	1	1	1	Bracket	支架

水泵和风扇 WATER PUMP VENTILATOR

序号 Pos.	图 号 Teile. Nummer	柴油机型号 (件数)										英文名称 DIN/Fremdfabr. Nr.	中文名称 Denominacion
		Typ					Stk.						
		44Q	56	58	50	44	46	61A	64A	67A	68A		
20	615 00 06 0239		1	1	1	1	1	1	1	1	1	Flange	中间法兰
21	615 00 06 0169	1										Hex. bolt	六角头螺栓
	900 03 80 2672		1	1	1	1	1	1	1	1	1	Hex. bolt	六角头螺栓
23	900 03 80 0467	1	1	1	1	1	1	1	1	1	1	Hex. bolt	六角头螺栓
24	900 03 80 2424	8	8	8	8	8	8	8	8	8	8	Hex. bolt	六角头螺栓
25	900 03 93 2023	12	12	12	12	12	12	12	12	12	12	Spring washer	波型弹性垫圈
26	900 03 98 9306	4	4	4	4	4	4	4	4	4	4	Hose clamp	软管卡箍
27	900 03 88 8451	11	10	11	10	11	10	11	11	11	11	Hex. nut	2 型全金属六角锁紧螺母
28	900 03 93 7283	3	3	3	3	3	3	3	3	3	3	washer	大垫圈
	900 03 93 0261	9	5	9	9	9	9	9	9	9	9	Flat washer	平垫圈
29	900 03 81 0020	6	6	6	6	6	6	6	6	6	6	Double - end screw	双头螺栓
30	900 03 88 8452	6		6		6	6	6	6	6	6	Hex. nut	2 型全金属六角锁紧螺母
31	900 03 87 1252	1		1	1	1	1	1	1	1	1	Hex. nut	I 型六角螺母
32	900 03 81 1420	2			1		1	2	2	2	2	Double - end bolt	双头螺栓
35	AZ1560060001	1	1	1	1	1	1	1	1	1	1	Fitting parts kit	管接头组件
	612 60 00 60264	1										Fitting parts kit	管接头组件
36	612 60 01 30025	1	1	1	1	1	1	1	1	1	1	Hose	带纤维夹层橡胶软管
37	900 03 98 9336	2	2	2	2	2	2	2	2	2	2	Hose clamp	软管卡箍

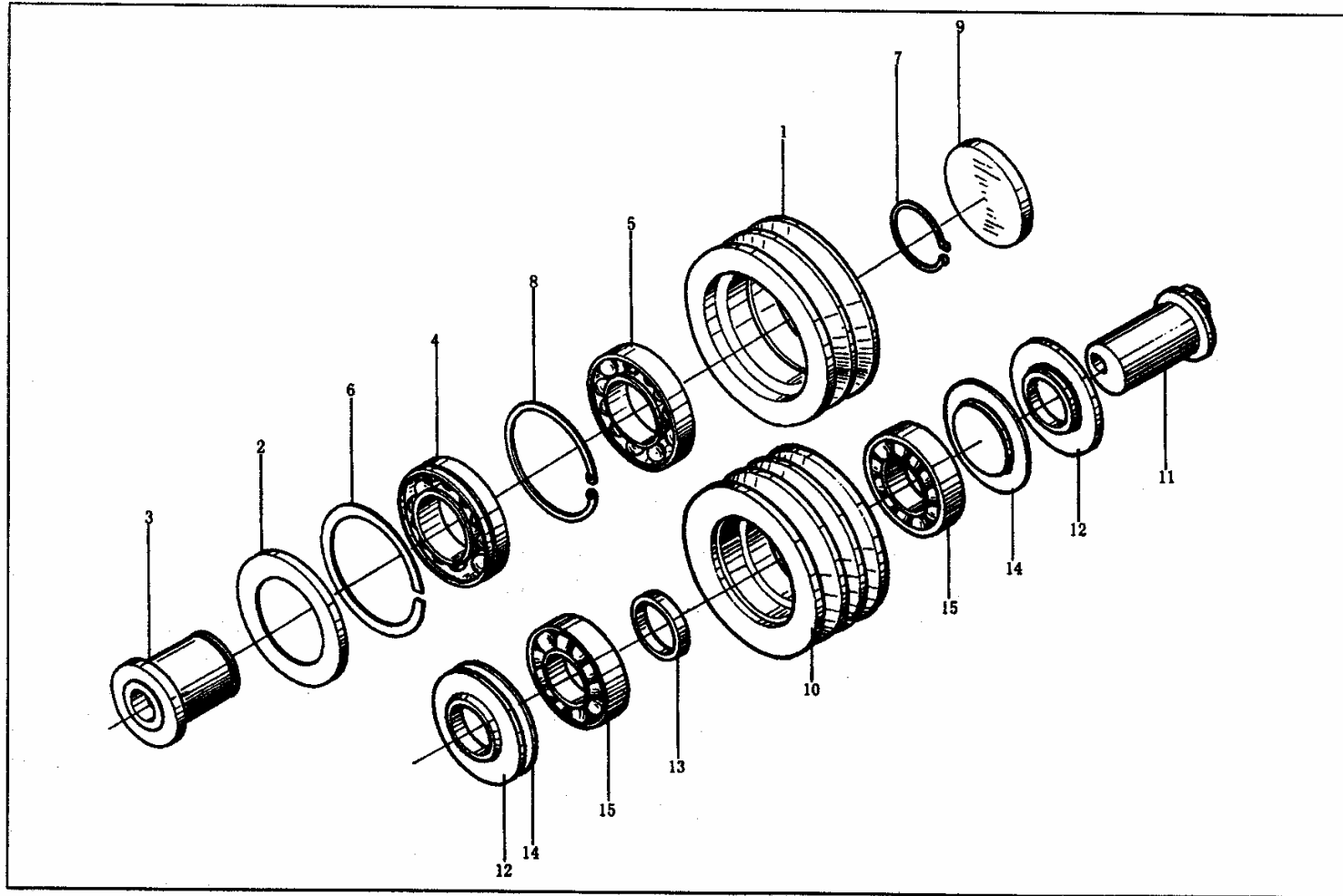
612 60 00 60260 水泵总成 WATER PUMP C
615 00 06 0229



612 60 00 60260 水泵总成 WATER PUMP C
615 00 06 0229

序号 Pos.	图 号 Teile. Nummer	柴油机型号 (件数)										英文名称 DIN/Fremdfabr. Nr.	中文名称 Denominacion
		Typ					Stk.						
		44Q	56	58	50	44	46	61A	64A	67A	68A		
1	612 60 00 60261	1										Pulley assembly	皮带轮总成
2	615 00 06 0137	1										Water pump block	水泵体
	615 00 06 0234		1	1	1	1	1	1	1	1	1	Water pump block	水泵体
3	615 60 06 0017	1						1	1	1	1	Impeller	水泵叶轮
	615 00 06 0249		1	1	1	1	1	1	1	1	1	Impeller	水泵叶轮
4	614 06 0006	1										Boot	封水滑套
5	615 00 06 0030	1										Thrust ring	防护圈
6	615 00 06 0052	1										Seal	水封
	612 00 06 2034		1	1	1	1	1	1	1	1	1	Seal	水封
	615 00 06 0197	1										Shaft sleeve	轴套
7	615 00 06 0200	1										Support sleeve	支承套
	615 00 06 0251		1	1	1	1	1	1	1	1	1	Support sleeve	支承套
8	612 60 00 60192	1	1	1	1	1	1	1	1	1	1	Oil cup	黄油杯总成
9	900 03 93 4260	1										Check ring	孔用弹性挡圈
10	900 03 93 4311	1	1	1	1	1	1	1	1	1	1	Check ring	孔用弹性挡圈
11	900 03 31 1179	1	1	1	1	1	1	1	1	1	1	Ball bearing	向心球轴承
12	900 03 32 0064	1										Roller bearing	圆柱滚子轴承
	900 03 32 0110		1	1	1	1	1	1	1	1	1	Roller bearing	圆柱滚子轴承
13	615 00 06 0248		1	1	1	1	1	1	1	1	1	Shaft	轴
	615 00 06 0124		1	1	1	1	1	1	1	1	1	Pulley	皮带轮

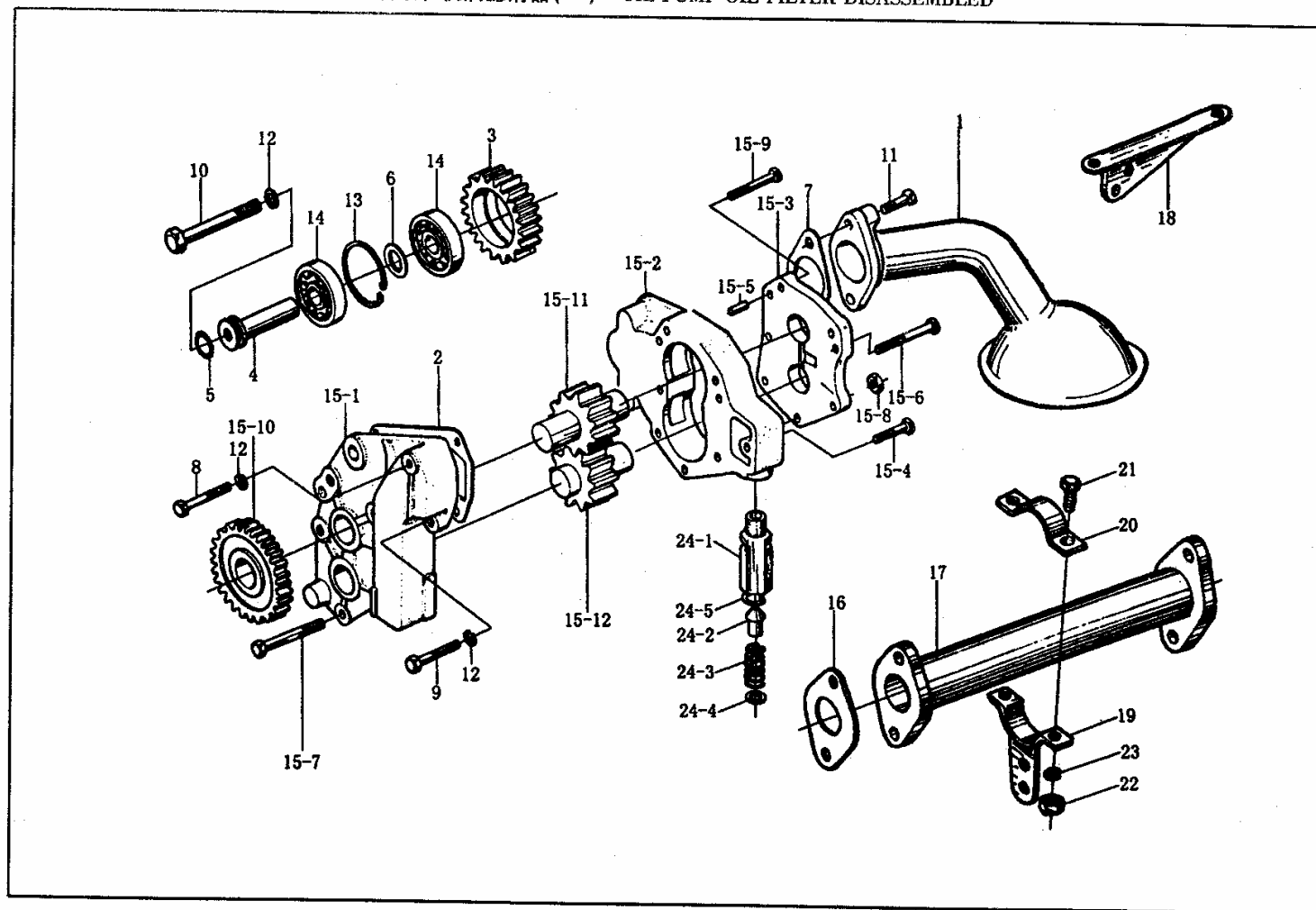
614 00 06 0161
615 60 06 0069 张紧轮总成 ROLL C



614 00 06 0161 张紧轮总成 ROLL C
615 60 06 0069

序号 Pos.	图 号 Teile. Nummer	柴油机型号 (件数)										英文名称 DIN/Fremdfabr. Nr.	中文名称 Denominacion
		Typ					Stk.						
		44Q	56	58	50	44	46	61A	64A	67A	68A		
1	815 00 06 0117	1										Pulley	张紧轮
2	815 00 06 0089	1										Baffle	防护圈
3	614 06 0159	1										Shaft	轴
4	900 03 31 0228	1										Ball bearing	向心球轴承
5	900 03 31 0122	1										Ball bearing	向心球轴承
6	900 03 93 5352	1										Snap ring	挡圈
7	900 03 93 3251	1										Snap ring	轴用弹性挡圈
8	900 03 93 4310	1										Snap ring	孔用弹性挡圈
9	900 03 98 9209	1										Plug	碗形塞
10	615 60 06 0070		1	1	1	1	1	1	1	1	1	Pulley	张紧轮
11	615 60 06 0071		1	1	1	1	1	1	1	1	1	Pin	偏心销
12	615 60 06 0072		1	1	1	1	1	1	1	1	1	Cover	盖
13	615 60 06 0073		1	1	1	1	1	1	1	1	1	Sleeve	隔套
14	615 60 06 0074		1	1	1	1	1	1	1	1	1	Baffle	防护圈
15	900 03 31 0067		1	1	1	1	1	1	1	1	1	Ball bearing	向心球轴承

机油泵和机油滤清器(一) OIL PUMP OIL FILTER DISASSEMBLED



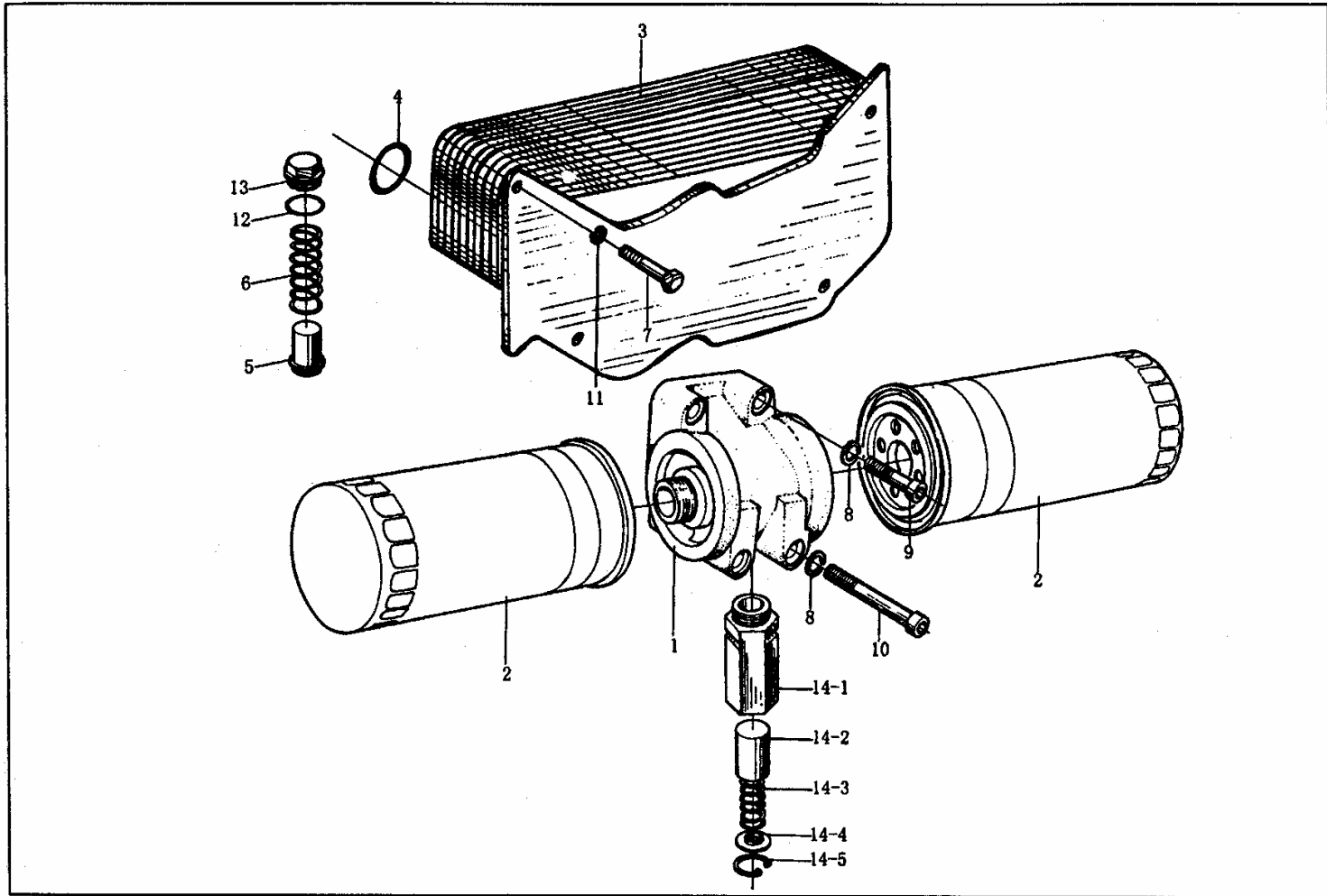
机油泵和机油滤清器(一) OIL PUMP OIL FILTER DISASSEMBLED

序号 Pos.	图 号 Teile. Nummer	柴油机型号(件数)										英文名称 DIN/Fremdfabr. Nr.	中文名称 Denominacion
		Typ					Stk.						
		44Q	56	58	50	44	46	61A	64A	67A	68A		
1	615 00 07 0082	1	1	1	1	1	1	1	1	1	1	Filter trap	集滤器总成
2	614 07 0055	1	1	1	1	1	1	1	1	1	1	Shim	机油泵垫片
3	614 07 0061	1	1	1	1	1	1	1	1	1	1	Intermediate gear	机油泵中间齿轮
4	614 07 56	1	1	1	1	1	1	1	1	1	1	Intermediate gear shaft	中间齿轮轴
5	614 07 0155	1	1	1	1	1	1	1	1	1	1	Seal ring	密封圈
6	614 07 49	1	1	1	1	1	1	1	1	1	1	Intermediate spacer	中间隔圈
7	614 07 78	1	1	1	1	1	1	1	1	1	1	Shim	垫片
8	900 03 80 0551	1	1	1	1	1	1	1	1	1	1	Hexagon bolt	六角头螺栓
9	900 03 80 2527	1	1	1	1	1	1	1	1	1	1	Hexagon bolt	六角头螺栓
10	900 03 802578	1	1	1	1	1	1	1	1	1	1	Hexagon bolt	六角头螺栓
11	900 03 80 2523	2	2	2	2	2	2	2	2	2	2	Hexagon bolt	六角头螺栓
12	900 03 93 1122	2	2	2	2	2	2	2	2	2	2	Elastic washer	弹簧垫圈
13	900 03 93 4732	1	1	1	1	1	1	1	1	1	1	Check ring	带凸齿的孔用挡圈
14	900 03 31 1410	2	2	2	2	2	2	2	2	2	2	Angular ball bearing	向心球轴承
15	AZ1500070021		1	1	1	1		1	1	1	1	Oil pump assembly	机油泵总成
	612 60 00 70060	1										WD61561Q-15 Oil pump assembly	WD61561Q-15 机油泵总成
15-1	615 00 07 0029		1	1	1	1	1	1	1	1	1	Front cover of oil pump	机油泵前盖
	612 60 00 70012	1										Front cover of oil pump	机油泵前盖
15-2	AZ1500070015		1	1	1	1	1	1	1	1	1	Oil pump housing	机油泵壳体
	612 60 00 70015	1										Oil pump housing	机油泵壳体
15-3	615 00 07 0024		1	1	1	1	1	1	1	1	1	Rear cover of oil pump	机油泵后盖
	612 60 00 70014	1										Rear cover of oil pump	机油泵后盖

机油泵和机油滤清器(一) OIL PUMP OIL FILTER DISASSEMBLED

序号 Pos.	图 号 Teile. Nummer	柴油机型号(件数)										英文名称 DIN/Fremdfabr. Nr.	中文名称 Denominacion
		Typ					Stk.						
		44Q	56	58	50	44	46	61A	64A	67A	68A		
15-4	900 03 80 0441	1	1	1	1	1	1	1	1	1	1	Hexagon blot	六角头螺栓
15-5	900 03 90 1420	4	4	4	4	4	4	4	4	4	4	Cylindrical pin	圆柱销
15-6	900 03 80 0458	4	4	4	4	4	4	4	4	4	4	Hexagon bolt	六角头螺栓
15-7	900 03 80 0465	1	1	1	1	1	1	1	1	1	1	Hexagon bolt	六角头螺栓
15-8	900 03 87 1252	1	1	1	1	1	1	1	1	1	1	I - shaped nut	I型六角螺母
15-9	AZ90003860010	1	1	1	1	1	1	1	1	1	1	Hexagon screw	内六角圆柱头螺钉
15-10	614 07 0060		1	1	1	1	1	1	1	1	1	Driving gear	机油泵驱动齿轮
	612 60 00 70011	1										Driving gear	机油泵驱动齿轮
15-11	AZ1500070019	1	1	1	1	1	1	1	1	1	1	Driving gear	机油泵齿轮总成
15-12	AZ1500070020	1	1	1	1	1	1	1	1	1	1	Driving gear	机油泵齿轮总成
16	612 60 00 70001	1										Shim	垫片
17	612 60 00 70020	1										Cnneting pipe	集滤器接管
18	612 60 00 70023	1										Big support	大支架
19	612 60 00 70024	1										Small support	小支架
20	612 60 00 70025	1										Pressure plaer	压板
21	900 03 80 2544	2										Hexagon bolt	六角头螺栓
22	900 03 87 1305	2										I - shaped nut	I型六角螺母
23	900 03 93 2024	2										Elastic washer	波形弹性垫圈
24	615 00 07 0099	1	1	1	1	1	1	1	1	1	1	Limiting valve	机油泵限压阀总成
24-1	615 00 07 0098	1	1	1	1	1	1	1	1	1	1	Limiting valve block	限压阀体
24-2	614 07 0130	1	1	1	1	1	1	1	1	1	1	Limiting valve	限压阀
24-3	614 07 0131	1	1	1	1	1	1	1	1	1	1	Spring	弹簧
24-4	681 27 0027	1	1	1	1	1	1	1	1	1	1	Shim	垫片
24-5	AZ9003930011	1	1	1	1	1	1	1	1	1	1	Snap ring	孔用弹性挡圈

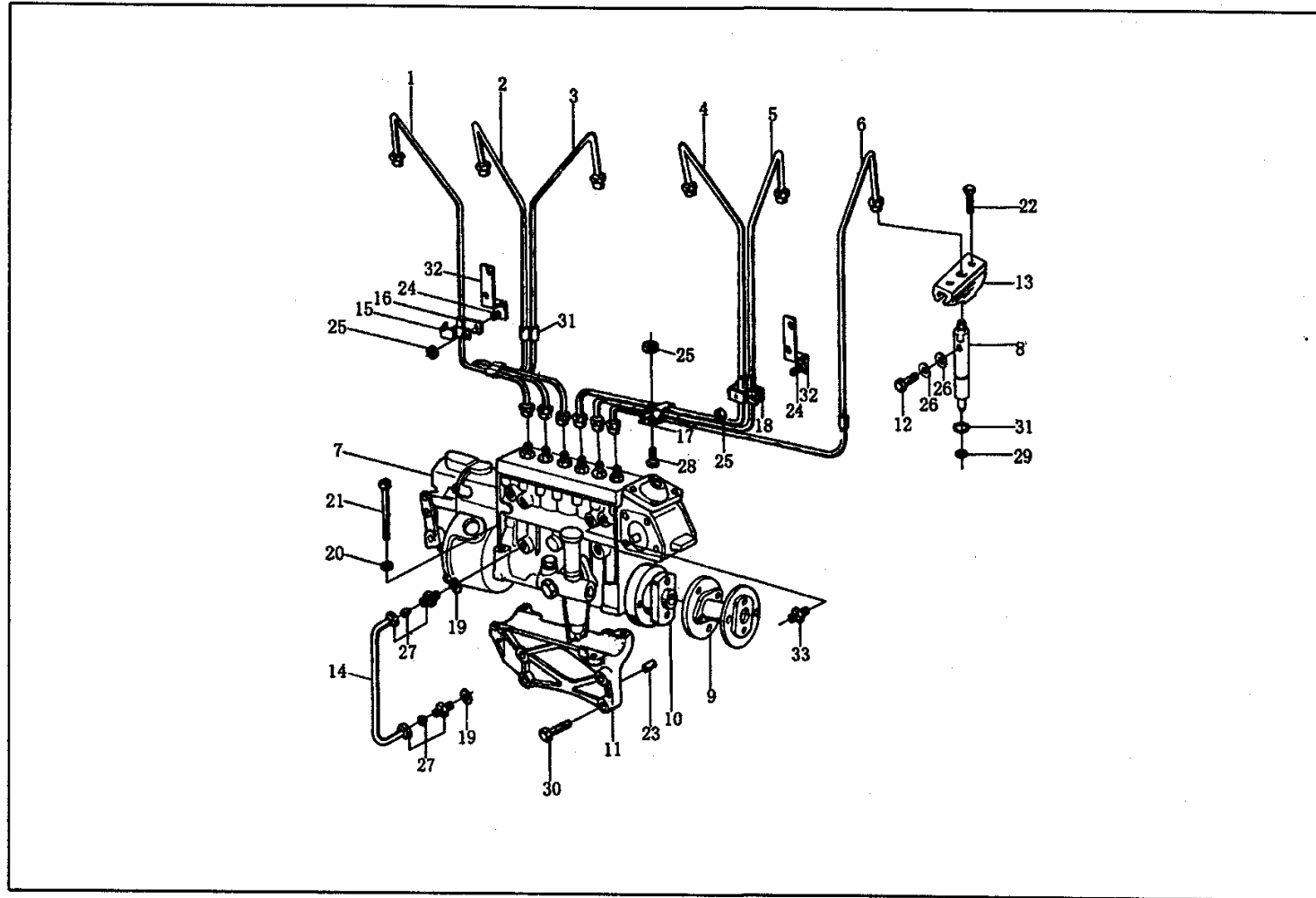
机油泵和机油滤清器(二) OIL PUMP OIL FILTER DISASSEMBLED



机油泵和机油滤清器(二) OIL PUMP OIL FILTER DISASSEMBLED

序号 Pos.	图 号 Teile. Nummer	柴油机型号 (件数)										英文名称 DIN/Fremdfabr. Nr.	中文名称 Denominacion
		Typ					Stk.						
		44Q	56	58	50	44	46	61A	64A	67A	68A		
1	615 00 07 0051	1	1	1	1	1	1	1	1	1	1	Filter abutment	滤清器座组件
2	610 00 07 0005	2	2	2	2	2	2	2	2	2	2	Filter element	旋转式机油滤芯总成
3	615 00 01 0334	1	1	1	1	1	1	1	1	1	1	Oil colder elemet	机油冷却器芯总成
4	814 00 01 0032	2	2	2	2	2	2	2	2	2	2	Seal ring	密封圈
5	614 07 0069	1	1	1	1	1	1	1	1	1	1	Safety valve	安全阀
6	614 07 0068	1	1	1	1	1	1	1	1	1	1	Safety valve spring	安全阀弹簧
7	900 03 80 2455	8	8	8	8	8	8	8	8	8	8	Hexagon bolt	六角头螺栓
8	900 03 93 2023	4	4	4	4	4	4	4	4	4	4	Elastic washer	波形弹性垫圈
9	900 03 86 2443	2	2	2	2	2	2	2	2	2	2	Hexagon screw	内六角圆柱头螺钉
10	900 03 86 2482	2	2	2	2	2	2	2	2	2	2	Hexagon screw	内六角圆柱头螺钉
11	900 03 43 0261	8	8	8	8	8	8	8	8	8	8	Small washer	小垫圈
12	900 03 09 8086	1	1	1	1	1	1	1	1	1	1	Seal ring	密封圈
13	900 03 96 2051	1	1	1	1	1	1	1	1	1	1	Hexagon screw plug	六角头螺塞
14	AZ1500070097	1	1	1	1	1	1	1	1	1	1	Limiting valve	主油道限压阀总成
14-1	AZ1500070096	1	1	1	1	1	1	1	1	1	1	Valve block	阀体
14-2	407 07 0032	1	1	1	1	1	1	1	1	1	1	Valve	阀
14-3	407 07 0034	1	1	1	1	1	1	1	1	1	1	Spring seat	主油道限压阀弹簧座
14-4	4139070059	1	1	1	1	1	1	1	1	1	1	Limiting valve spring	主油道限压阀弹簧
14-5	AZ90003930012	1	1	1	1	1	1	1	1	1	1	Snap ring	孔用弹性挡圈

喷油泵高压油管 INJECTION PUMP INJECTION LINES



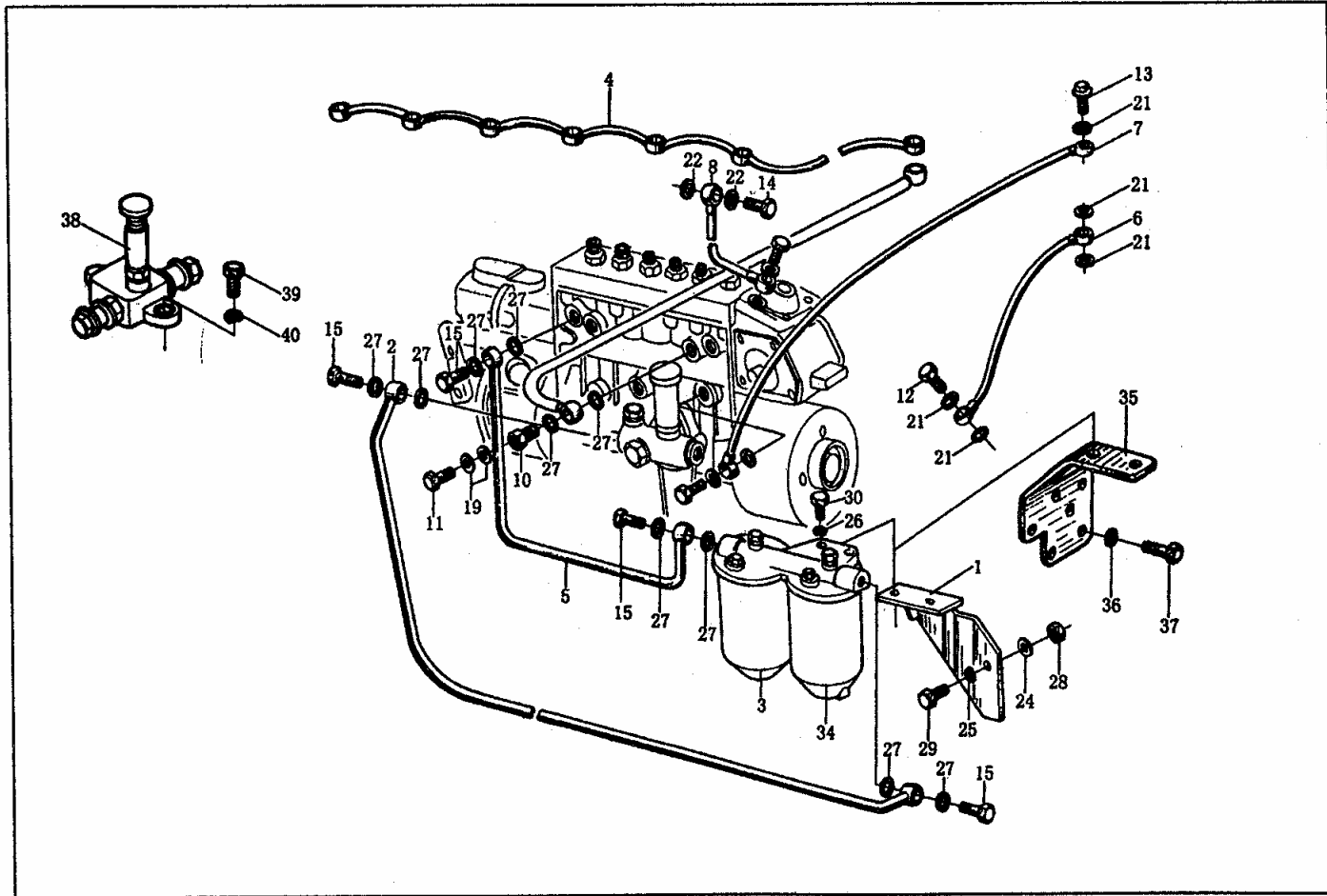
喷油泵高压油管 INJECTION PUMP INJECTION LINES

序号 Pos.	图 号 Teile. Nummer	柴油机型号 (件数)										英文名称 DIN/Fremdfabr. Nr.	中文名称 Denominacion
		Typ					Stk.						
		44Q	56	58	50	44	46	61A	64A	67A	68A		
	615 60 08 0278	1	1	1	1	1	1	1	1	1	1	High - pressure hose	高压油管组
1	615 60 08 0278 -1	1	1	1	1	1	1	1	1	1	1	High - pressure oil hose of the 1st cylinder	第1缸高压油管总成
2	615 60 08 0278 -2	1	1	1	1	1	1	1	1	1	1	High - pressure oil hose of the 2st cylinder	第2缸高压油管总成
3	615 60 08 0278 -3	1	1	1	1	1	1	1	1	1	1	High - pressure oil hose of the 3st cylinder	第3缸高压油管总成
4	615 60 08 0278 -4	1	1	1	1	1	1	1	1	1	1	High - pressure oil hose of the 4st cylinder	第4缸高压油管总成
5	615 60 08 0278 -5	1	1	1	1	1	1	1	1	1	1	High - pressure oil hose of the 5st cylinder	第5缸高压油管总成
6	615 60 08 0278 -6	1	1	1	1	1	1	1	1	1	1	High - pressure oil hose of the 6st cylinder	第6缸高压油管总成
7	615 60 08 0304		1									K - shaped governor	波许喷油泵带全程 K型调速器
	615 60 08 0302						1					K - shaped governor	波许喷油泵带全程 K型调速器
	615 60 08 0282	1				1					1	High - pressure pump	波许喷油泵带全程 K型调速器
	612 60 08 1075			1								High - pressure pump	高压油泵
	612 60 00 83075			1					1			High - pressure pump	高压油泵
	612 60 00 87075			1					1			High - pressure pump	高压油泵
	612 60 00 81082		1						1	1		High - pressure pump	高压油泵
	612 60 00 83082		1						1			High - pressure pump	高压油泵
	612 60 00 87082		1						1			Injector	高压油泵
8	615 60 08 0276	6				6	6				6	Injector	喷油器总成
	615 60 08 0305		6	6	6			6	6	6		Injector	喷油器总成
9	615 60 08 0275	1	1	1	1	1	1	1	1	1	1	Flange	联轴器法兰组件
10	615 60 08 0261	1	1	1	1	1	1	1	1	1	1	Flange	法兰
11	614 08 0074B	1	1	1	1	1	1	1	1	1	1	Bracket	波许喷油泵托架

喷油泵高压油管 INJECTION PUMP INJECTION LINES

序号 Pos.	图 号 Teile. Nummer	柴油机型号 (件数)										英文名称 DIN/Fremdfabr. Nr.	中文名称 Denominacion
		Typ					Stk.						
		44Q	56	58	50	44	46	61A	64A	67A	68A		
12	615 00 08 0090	6	6	6	6	6	6	6	6	6	6	Hollow bolt	空心螺栓
13	615 00 08 0094A	6	6	6	6	6	6	6	6	6	6	Pressure plate	紧固压板
14	AZ1560070026	1	1	1	1	1	1	1	1	1	1	Return line unit	润滑油回油管总成
15	614 08 0060	2	2	2	2	2	2	2	2	2	2	Upper piece of clip	管夹上片
16	614 08 0061	2	2	2	2	2	2	2	2	2	2	Lower piece of clip	管夹下片
17	615 60 08 0173	2	2	2	2	2	2	2	2	2	2	Pipe clip	管夹片
18	615 60 08 0174	2	2	2	2	2	2	2	2	2	2	Pipe clip	管夹片
19	900 03 09 8015	12	12	12	12	12	12	12	12	12	12	Seal washer	密封垫圈
20	900 03 93 0271	4	4	4	4	4	4	4	4	4	4	Plain washer	平垫圈
21	900 03 86 2566	4	4	4	4	4	4	4	4	4	4	Bolt	内六角圆柱头螺栓
22	900 03 80 2455	12	12	12	12	12	12	12	12	12	12	Hexagon bolt	六角头螺栓
23	900 03 90 1600	2	2	2	2	2	2	2	2	2	2	Round column pin	圆柱销
24	900 03 80 2321	4	4	4	4	4	4	4	4	4	4	Hexagon bolt	六角头螺栓
25	900 03 87 1232	6	6	6	6	6	6	6	6	6	6	I - shaped nut	I型六角螺母
26	900 03 09 8018	12	12	12	12	12	12	12	12	12	12	Seal washer	密封垫圈
27	900 03 55 9844	2	2	2	2	2	2	2	2	2	2	Pipe adapter	管接头
28	900 03 80 2312	2	2	2	2	2	2	2	2	2	2	Hexagon bolt	六角头螺栓
29	614 08 0082	6	6	6	6	6	6	6	6	6	6	Washer	垫圈
30	900 03 80 2650	4	4	4	4	4	4	4	4	4	4	Hexagon bolt	六角头螺栓
31	609 07 0080	6	6	6	6	6	6	6	6	6	6	Seal washer	密封垫圈
32	615 60 08 0172	4	4	4	4	4	4	4	4	4	4	Support	支承架
33	612 60 00 80213	1	1	1	1	1	1	1	1	1	1	Check valve	单向阀

油管 FUEL LINE FOR CRANKSHAFT OUTPUT



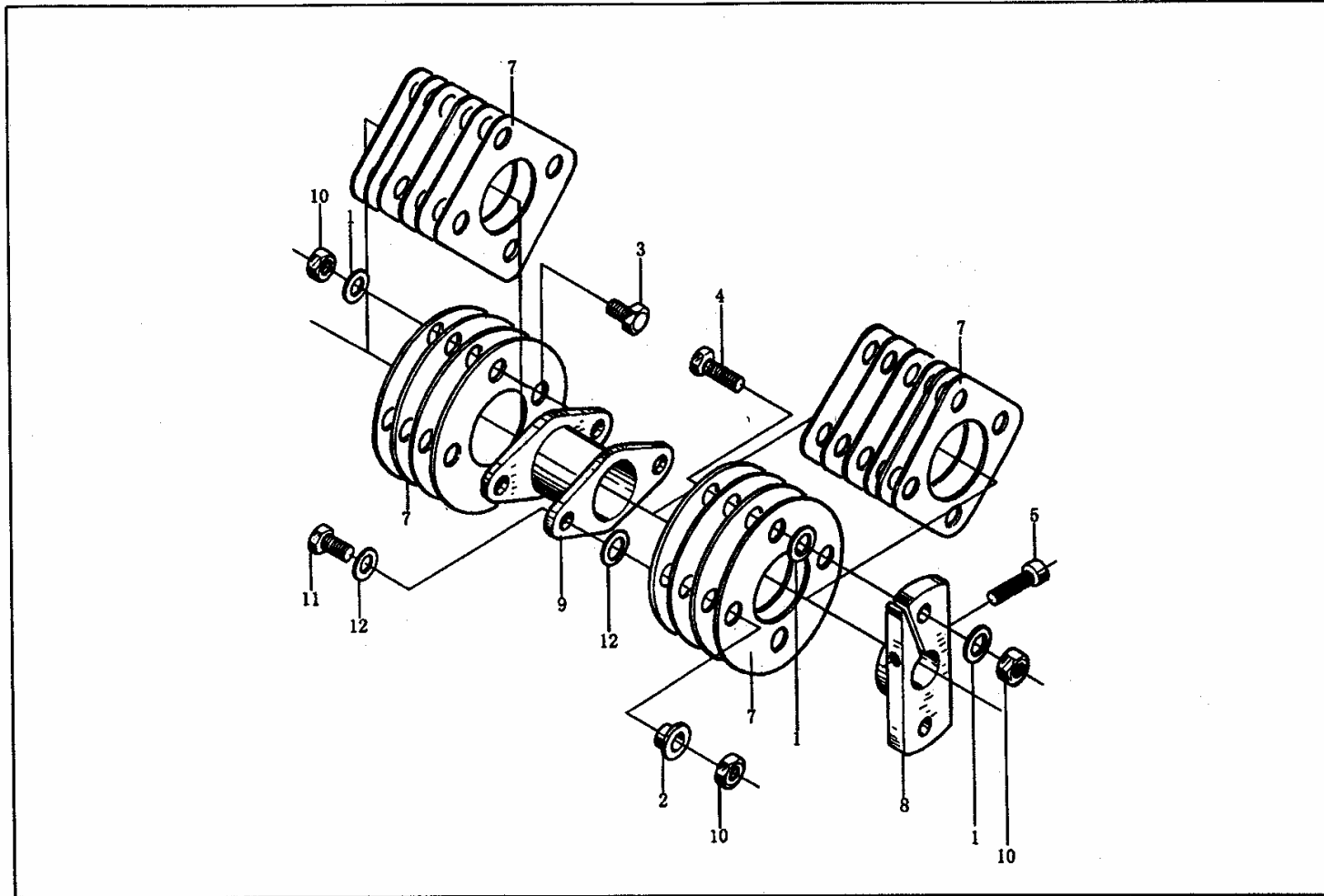
油 管 FUEL LINE FOR CRANKSHAFT OUTPUT

序号 Pos.	图 号 Teile. Nummer	柴油机型号 (件数)										英文名称 DIN/Fremdfabr. Nr.	中文名称 Denominacion
		Typ					Stk.						
		44Q	56	58	50	44	46	61A	64A	67A	68A		
1	615 60 08 0094		1	1	1	1	1	1	1	1	1	Filter bracket	柴滤托架组件
2	612 60 00 80224	1										Fuel line	燃油管
	AZ1560080017		1	1	1	1	1	1	1	1	1	Fuel line	燃油管
3	614 08 0295A		1	1	1	1	1	1	1	1	1	Fuel filter unit	燃油滤清器总成
4	612 60 00 80229	1										Return line unit	回油管总成
	615 00 08 0095		1	1	1	1	1	1	1	1	1	Return line unit	回油管总成
5	612 60 00 80223	1										Fuel line	燃油管
	AZ1560080018		1	1	1	1	1	1	1	1	1	Fuel line	燃油管(波许系)
6	615 60 07 0011		1	1	1	1	1	1	1	1	1	Intake pipe unit	润滑油进油管总成
	612 60 00 70101	1										Intake pipe unit	润滑油进油管总成
7	615 60 07 0012		1	1	1	1	1	1	1	1	1	Intake pipe unit	润滑油进油管总成
	612 60 00 70102	1										Intake pipe unit	润滑油进油管总成
8	615 60 08 0159	1	1	1	1	1	1	1	1	1	1	Air hose unit	空气管总成
10	609 08 37	1	1	1	1	1	1	1	1	1	1	Hollow bolt	空心螺栓
11	900 03 96 2603	1	1	1	1	1	1	1	1	1	1	Hollow bolt	空心螺栓
12	900 03 96 2607	2	2	2	2	2	2	2	2	2	2	Hollow bolt	空心螺栓
13	815 00 07 0054	1	1	1	1	1	1	1	1	1	1	Hollow bolt	空心螺栓(波许系)
14	900 03 96 2612	2		2		2		2	2	2	2	Hollow bolt	空心螺栓(波许系)
15	900 03 96 2621	4	4	4	4	4	4	4	4	4	4	Hollow bolt	空心螺栓(波许系)
19	900 03 09 8010	2	2	2	2	2	2	2	2	2	2	Seal washer	密封垫圈
21	900 03 09 8010	7	7	7	7	7	7	7	7	7	7	Seal washer	密封垫圈
22	900 03 09 8012	4		4		4		4	4	4	4	Seal washer	密封垫圈(波许系)

油 管 FUEL LINE FOR CRANKSHAFT OUTPUT

序号 Pos.	图 号 Teile. Nummer	柴油机型号 (件数)										英文名称 DIN/Fremdfabr. Nr.	中文名称 Denominacion
		Typ					Stk.						
		44Q	56	58	50	44	46	61A	64A	67A	68A		
24	900 03 93 0012	2	2	2	2	2	2	2	2	2	2	Washer	垫圈
25	900 03 93 2024	2	2	2	2	2	2	2	2	2		Elastic washer	波形弹性垫圈
26	900 03 93 2016	2	2	2	2	2	2	2	2	2		Elastic washer	波形弹性垫圈
27	612 60 00 80200	10	10	10	10	10	10	10	10	10		Sesl washer	密封垫圈
28	900 03 88 8452	2	2	2	2	2	2	2	2	2		Nut	2 型全金属六角锁紧螺母
29	900 03 80 2523	2	2	2	2	2	2	2	2	2		Hexagon bolt	六角头螺栓
	900 03 80 2527	2		2		2		2	2	2		Hexagon bolt	六角头螺栓(波许系)
30	900 03 80 2627	2	2	2	2	2	2	2	2	2		Hexagon bolt	六角头螺栓(波许系)
34	612 60 00 80217	1										Fuel filter	柴滤器
35	612 60 00 80216	1										Filter support	柴滤器支架
36	900 03 93 1102	5										Elastic washer	弹簧垫圈
37	900 03 80 2419	5										Hexagon bolt	六角头螺栓
38	612 60 00 80218	1										Hand pump	手油泵
39	900 11 35 0060	2										Hexagon bolt	六角头螺栓
40	900 14 35 0003	2										Elastic washer	弹簧垫圈

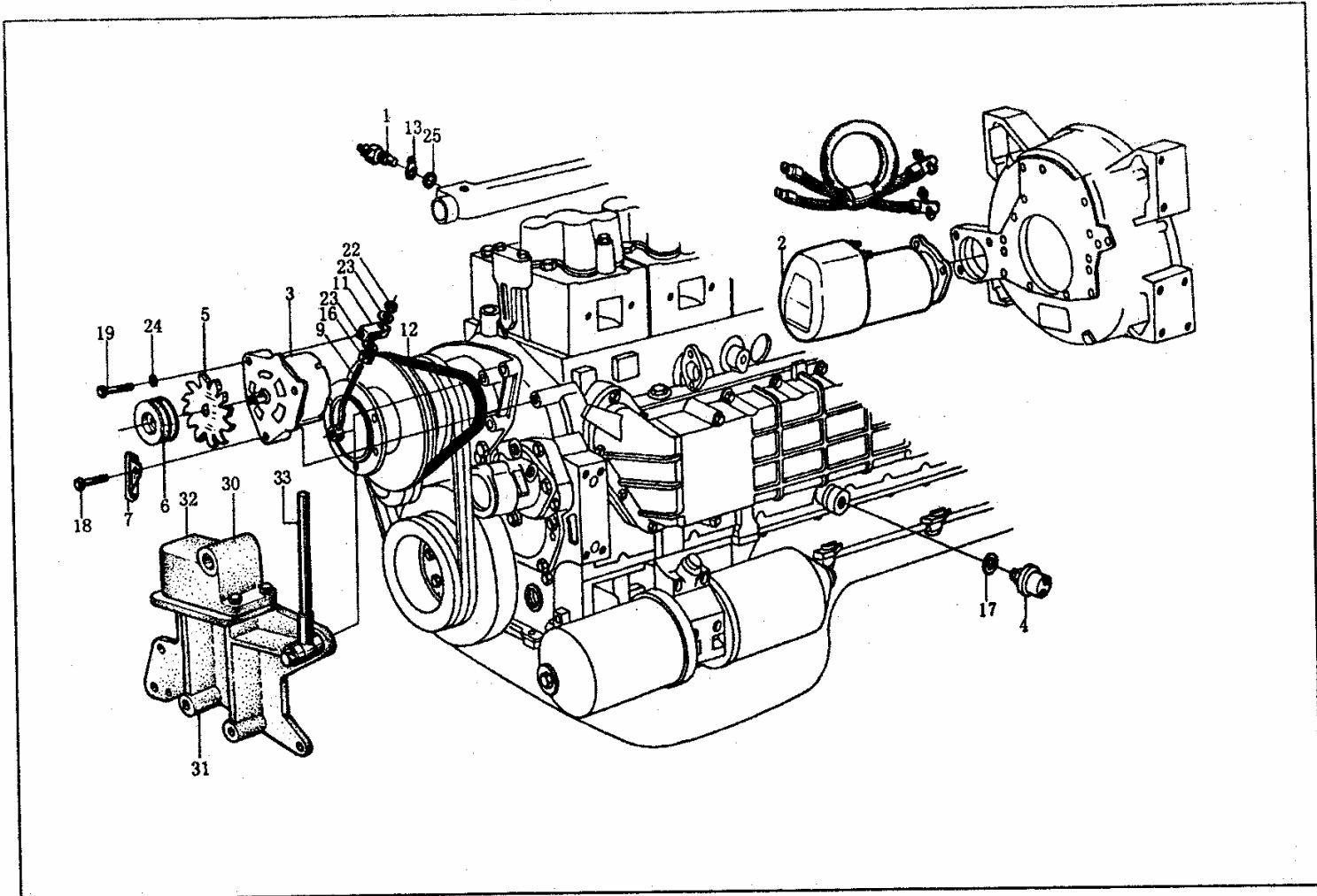
联轴器总成 INJECTION PUMP COUPLING



联轴器总成 INJECTION PUMP COUPLING

序号 Pos.	图 号 Teile. Nummer	柴油机型号 (件数)										英文名称 DIN/Fremdfabr. Nr.	中文名称 Denominacion
		Typ					Stk.						
		44Q	56	58	50	44	46	61A	64A	67A	68A		
1	815 60 08 0271	8	8	8	8	8	8	8	8	8	8	Washer	垫圈
2	815 60 08 0273	8	8	8	8	8	8	8	8	8	8	Bush	衬套
3	900 03 80 2637	4	4	4	4	4	4	4	4	4	4	Hexagon bolt	六角头螺栓
	900 03 80 2639	2	2	2	2	2	2	2	2	2	2	Hexagon bolt	六角头螺栓
4	900 03 80 0160	2	2	2	2	2	2	2	2	2	2	Hexagon bolt	六角头螺栓
5	AZ1560080001	1	1	1	1	1	1	1	1	1	1	Hexagon bolt	六角头螺栓
7	615 60 08 0219	12	12	12	12	12	12	12	12	12	12	Coupling piece	弹性连接片
8	615 60 08 0194	1	1	1	1	1	1	1	1	1	1	Angle adjusting plate	角度调整板
9	615 60 08 0275	1	1	1	1	1	1	1	1	1	1	Flange	联轴器法兰组件
10	900 03 87 1344	8	8	8	8	8	8	8	8	8	8	I - shaped nut	I型六角螺母
12	900 03 93 0282	8	8	8	8	8	8	8	8	8	8	Plain washer	平垫圈

电机装置 GENERATOR STARTER



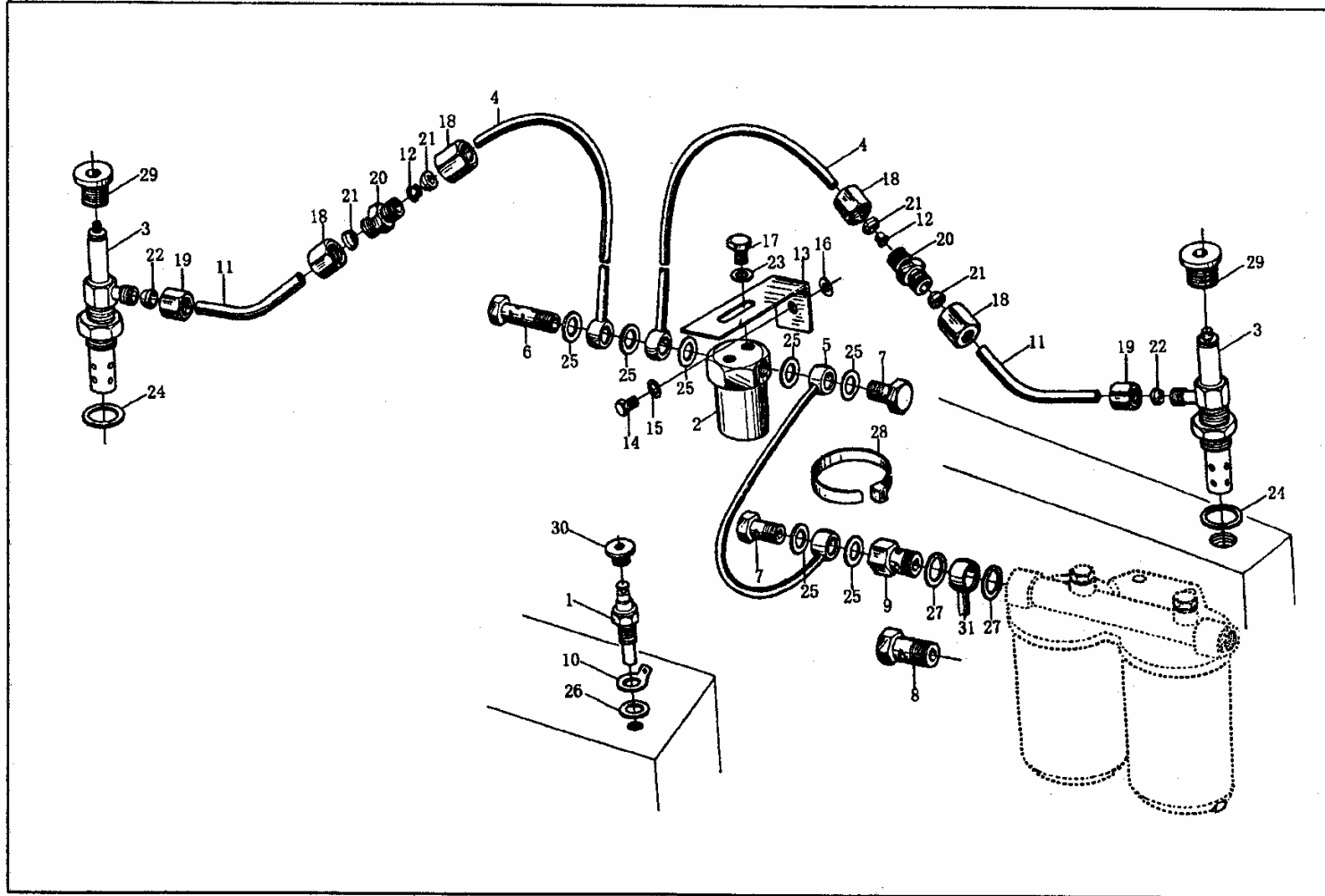
电机装置 GENERATOR STARTER

序号 Pos.	图 号 Teile. Nummer	柴油机型号 (件数)										英文名称 DIN/Fremdfabr. Nr.	中文名称 Denominacion
		Typ					Stk.						
		44Q	56	58	50	44	46	61A	64A	67A	68A		
1	614 09 0067	1	1	1	1	1	1	1	1	1	1	Water - temperture sensor	水温表传感器(带报警)
2	615 00 09 0029	1	1	1	1	1	1	1	1	1	1	Starter	起动机
3	612 00 09 0043		1	1	1	1	1	1	1	1	1	Generator	交流发电机
4	615 00 09 0051	1	1	1	1	1	1	1	1	1	1	Induction plug	压力感应塞
5	614 09 0058	1	1	1	1	1	1	1	1	1	1	Vane wheel	风扇叶轮
6	615 00 09 0004	1	1	1	1	1	1	1	1	1	1	Belt wheel	皮带轮
7	615 00 09 0010	1		1	1	1	1	1	1	1	1	Fixed plaer	固定板
9	615 00 09 0018			1	1	1	1	1	1	1	1	Bolt	拉紧螺栓
11	615 00 09 0011		1	1	1	1	1	1	1	1	1	Fastening block	拉紧块
	612 600 09 0128	1										Fastening block	拉紧块
12	615 00 09 0065			2	2	2	2	2	2	2	2	V belt	三角皮带
13	614 09 0050	1	1	1	1	1	1	1	1	1	1	Post	接线柱
16	900 03 88 8452	1	1	1	1	1	1	1	1	1	1	Nut	I型全金属六角锁紧螺母
17	160A.13.35	1	1	1	1	1	1	1	1	1	1	Seal washer	密封垫圈
18	900 03 80 0571	1		1	1	1	1	1	1	1	1	Hexagon bolt	六角头螺栓
19	900 03 80 0564	1	1	1	1	1	1	1	1	1	1	Hexagon bolt	六角头螺栓
22	900 03 87 1305	1	1	1	1	1	1	1	1	1	1	I - shaped nut	I型六角螺母
23	900 03 93 5125	2	2	2	2	2	2	2	2	2	2	Plain washer	平垫圈
24	900 03 93 2025	1	1	1	1	1	1	1	1	1	1	Elastic washer	鞍形弹性垫圈
25	900 03 09 8014	1	1	1	1	1	1	1	1	1	1	Seal washer	密封垫圈
30	612 60 00 90124	1										Abutmebt	支座

电机装置 GENERATOR STARTER

序号 Pos.	图 号 Teile. Nummer	柴油机型号 (件数)										英文名称 DIN/Fremdfabr. Nr.	中文名称 Denominacion
		Typ					Stk.						
		44Q	56	58	50	44	46	61A	64A	67A	68A		
31	612 60 00 90125	1										Generator bracket	发电机托架
32	612 60 00 90154	1										Flameout magnetic valve	熄火电磁阀
33	612 60 00 90127	1										Fastening bolt	拉紧螺栓

火焰预热起动系统 FLAME STARTER SYSTEM



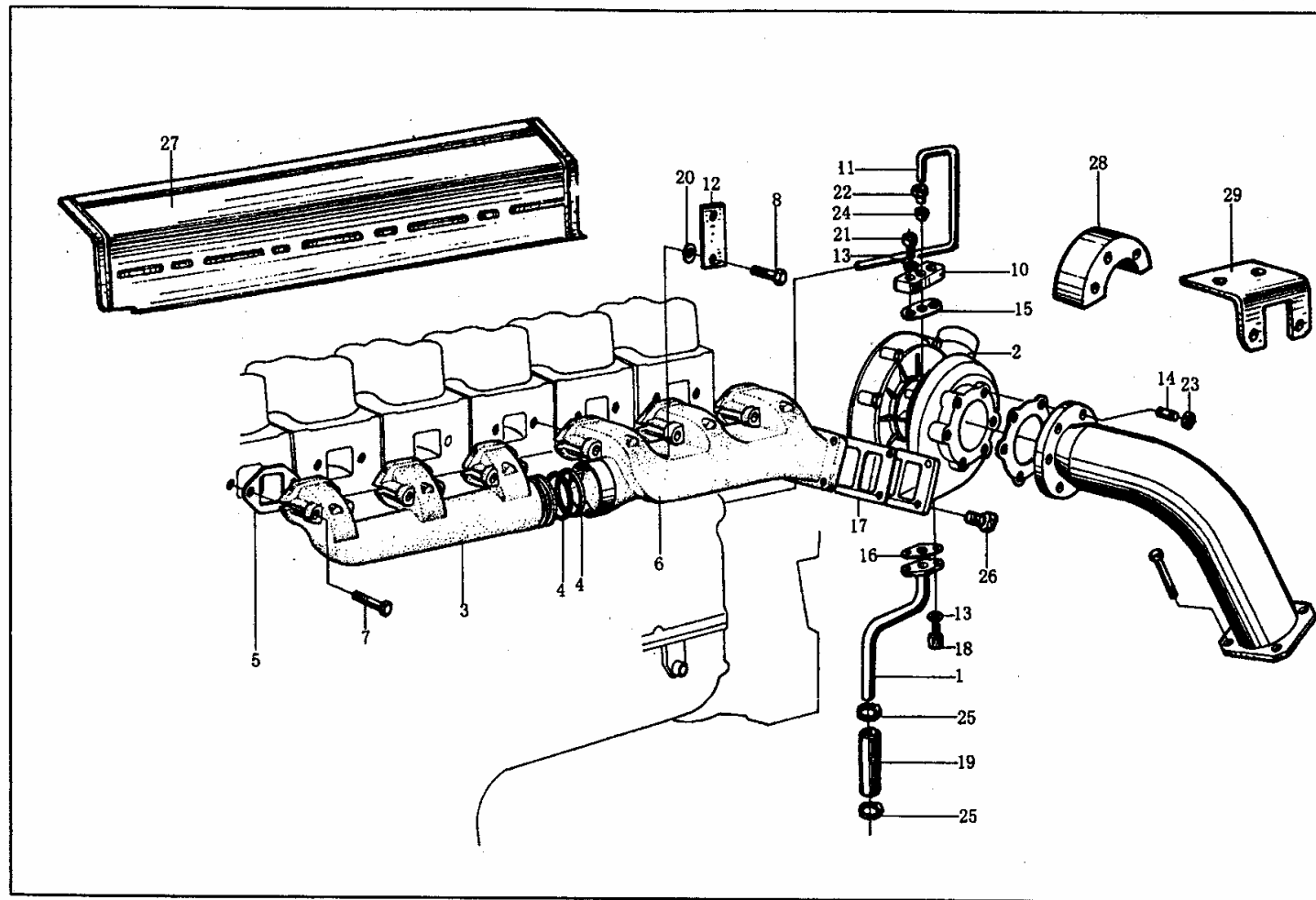
火焰预热起动系统 FLAME STARTER SYSTEM

序号 Pos.	图号 Teile. Nummer	柴油机型号 (件数)										英文名称 DIN/Fremdfabr. Nr.	中文名称 Denominacion
		Typ					Stk.						
		44Q	56	58	50	44	46	61A	64A	67A	68A		
1	AZ15 00 09 0132	1	1	1	1	1	1	1	1	1	1	Temperature sensor	温度传感器
2	612 00 09 0163	1	1	1	1	1	1	1	1	1	1	Magnetic valve	电磁阀
3	612 00 09 0162	1	1	1	1	1	1	1	1	1	1	Preheat plug	火焰预热电热塞
4	615 60 08 0154		2	2	2	2	2	2	2	2	2	Fuel pipe unit	燃油管总成
	612 60 00 90180	1										Intake pipe	预热塞进油管
5	612 00 08 0159		1	1	1	1	1	1	1	1	1	Fuel pipe unit	燃油管总成
	612 600 09 0182	1										Intake pipe	进油管
6	815 60 08 0212	1	1	1	1	1	1	1	1	1	1	Hollow bolt	空心螺栓
7	900 03 96 2607	2	2	2	2	2	2	2	2	2	2	Hollow bolt	空心螺栓
8	900 03 96 2621	1	1	1	1	1	1	1	1	1	1	Hollow bolt	空心螺栓
9	609 E 11 0070	1	1	1	1	1	1	1	1	1	1	Conneting bolt	联接螺栓
10	790 00 77 0116	1	1	1	1	1	1	1	1	1	1	Plug	扁形插头
11	815 60 08 0327		2	2	2	2	2	2	2	2	2	Pipe	管
	612 60 00 90181	1										Intake pipe	预热塞进油管
12	990 14 28 0016	2	2	2	2	2	2	2	2	2	2	Bush	衬套
13	990 12 36 0441	1	1	1	1	1	1	1	1	1	1	Angular support	角形支架
14	900 03 80 2415	1	1	1	1	1	1	1	1	1	1	Hexagon bolt	六角头螺栓
15	900 03 93 2023	1	1	1	1	1	1	1	1	1	1	Elastic washer	波形弹性垫圈
16	900 03 93 0261	1	1	1	1	1	1	1	1	1	1	Plain washer	平垫圈
17	900 03 80 2307	2	2	2	2	2	2	2	2	2	2	Hexagon bolt	六角头螺栓
18	900 03 55 9516	4	4	4	4	4	4	4	4	4	4	Nut	管接头用螺母
19	900 30 55 9506	2	2	2	2	2	2	2	2	2	2	Nut	联接螺母

火焰预热起动系统 FLAME STARTER SYSTEM

序号 Pos.	图 号 Teile. Nummer	柴油机型号 (件数)										英文名称 DIN/Fremdfabr. Nr.	中文名称 Denominacion
		Typ					Stk.						
		44Q	56	58	50	44	46	61A	64A	67A	68A		
20	900 03 55 9462	2	2	2	2	2	2	2	2	2	2	Adapter	卡套式直通接头体
21	900 03 55 9561	4	4	4	4	4	4	4	4	4	4	Cutting sleeve	卡套
22	900 03 55 9557	2	2	2	2	2	2	2	2	2	2	Cutting sleeve	卡套
23	900 03 93 1082	2	2	2	2	2	2	2	2	2	2	Elastic washer	弹簧垫圈
24	900 03 09 8029	2	2	2	2	2	2	2	2	2	2	Seal washer	密封垫圈
25	900 03 09 8010	7	7	7	7	7	7	7	7	7	7	Seal washer	密封垫圈
26	900 03 09 8010	1	1	1	1	1	1	1	1	1	1	Seal washer	密封垫圈
27	900 03 09 8015	2	2	2	2	2	2	2	2	2	2	Seal washer	密封垫圈
28	900 03 17 1697	4	4	4	4	4	4	4	4	4	4	Plastic clamp	塑料紧箍带
29	900 03 96 0005	2	2	2	2	2	2	2	2	2	2	Hexagon screw plug	内六角螺塞
30	900 03 96 2014	1	1	1	1	1	1	1	1	1	1	Hexagon bolt	六角头螺栓
31	AZ1500080155		1	1	1	1	1	1	1	1	1	Fuel pipe	燃油管

进排气管(一) AIR INTAKE EXHAUST MANIFOLD



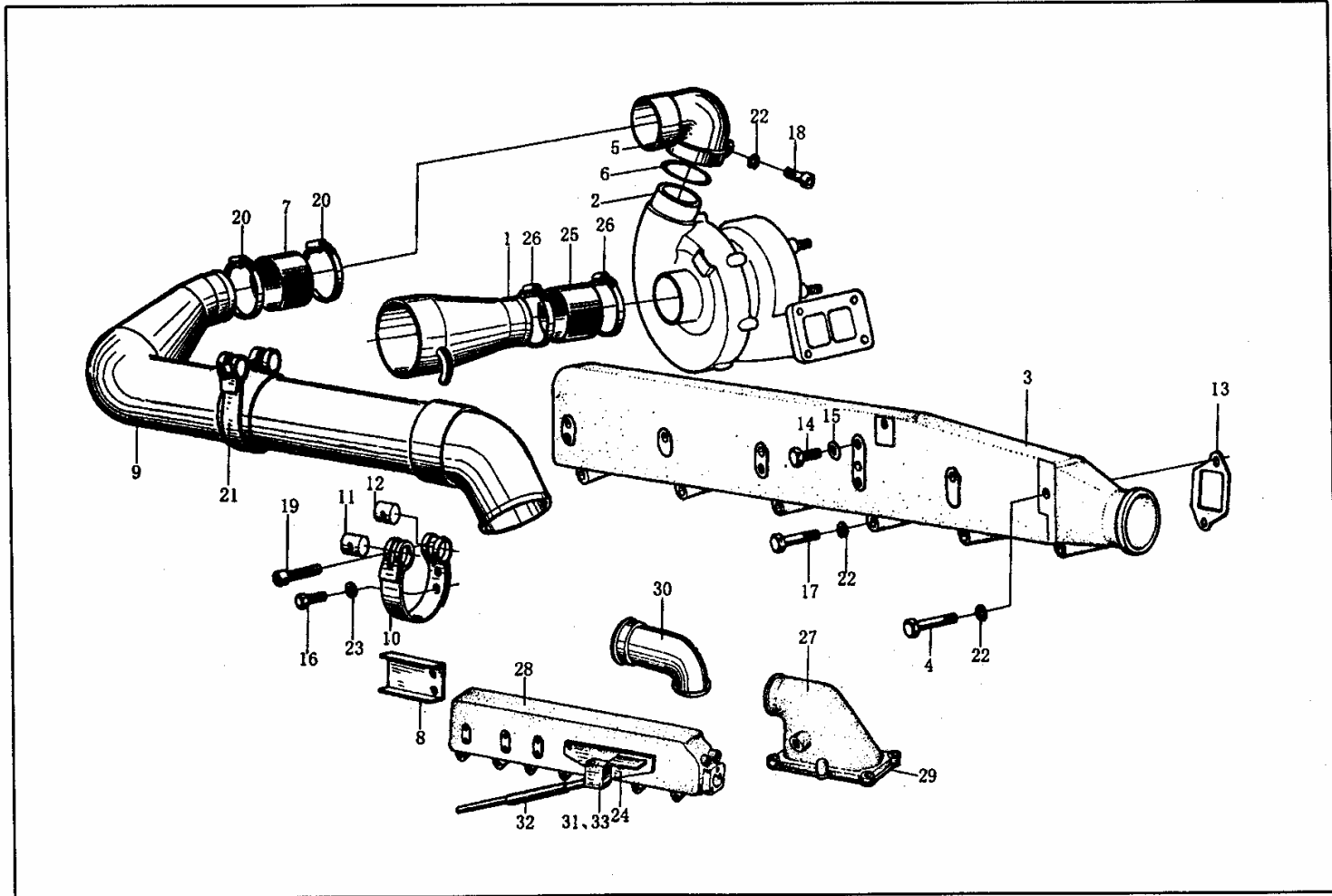
进排气管(一) AIR INTAKE EXHAUST MANIFOLD

序号 Pos.	图号 Teile. Nummer	柴油机型号(件数)										英文名称 DIN/Fremdfabr. Nr.	中文名称 Denominacion
		Typ					Stk.						
		44Q	56	58	50	44	46	61A	64A	67A	68A		
1	612 60 01 10361	1	1	1	1	1	1	1	1	1	1	Return line unit	回油管总成
2	612 60 01 13227		1	1	1	1	1	1	1	1	1	Turbo - charger	废气涡轮增压器
	612 60 01 15227		1	1	1	1	1	1	1	1	1	Turbo - charger	废气涡轮增压器
	612 60 01 16227		1	1	1	1	1	1	1	1	1	Turbo - charger	废气涡轮增压器
	615 60 11 0227	1	1	1	1	1	1	1	1	1	1	Turbo - charger	废气涡轮增压器
3	615 60 11 0120	1	1	1	1	1	1	1	1	1	1	Front manifold	前排气歧管
4	612 60 11 0162	4	4	4	4	4	4	4	4	4	4	Seal ring	排气管密封环
5	615 60 11 0111	6	6	6	6	6	6	6	6	6	6	Shim	排气管垫片
6	615 60 11 0222	1	1	1	1	1	1	1	1	1	1	Rear manifold	后排气歧管
7	615 60 11 0104	4	11	11	11	11	11	11	11	11	11	Fastening bolt	排气管紧固螺栓
8	615 60 11 0105	8	1	1	1	1	1	1	1	1	1	Fastening bolt	排气管紧固螺栓
10	815 60 11 0152	1	1	1	1	1	1	1	1	1	1	Flange	进油管法兰
11	615 60 07 0001	1	1	1	1	1	1	1	1	1	1	Oil intake pipe	进油管
12	99 974 200	1	1	1	1	1	1	1	1	1	1	Bracket	托板
13	188 25 0083	4	4	4	4	4	4	4	4	4	4	Self - lock washer	自锁垫圈
14	815 60 11 0187	6	6	6	6	6	6	6	6	6	6	Double - end bolt	双头螺柱
15	609 E 11 0050	1	1	1	1	1	1	1	1	1	1	Shim	进油管垫片
16	612 60 11 0048	1	1	1	1	1	1	1	1	1	1	Flange shim	回油管法兰垫片
17	615 60 11 0210	1	1	1	1	1	1	1	1	1	1	Shim	增压器垫片
18	614 60 07 0014	2	2	2	2	2	2	2	2	2	2	Bolt	回油管螺栓
19	612 60 00 70071	1	1	1	1	1	1	1	1	1	1	Hose	增压器回油用软管
20	609 07 0067	1	1	1	1	1	1	1	1	1	1	Thrust washer	止推垫圈

进排气管(一) AIR INTAKE EXHAUST MANIFOLD

序号 Pos.	图 号 Teile. Nummer	柴油机型号 (件数)										英文名称 DIN/Fremdfabr. Nr.	中文名称 Denominacion
		Typ					Stk.						
		44Q	56	58	50	44	46	61A	64A	67A	68A		
21	900 03 86 2428	2	2	2	2	2	2	2	2	2	2	Hexagon screw	内六角圆柱头螺钉
22	900 03 55 9513	2	2	2	2	2	2	2	2	2	2	Nut	联管螺母
23	900 03 88 8470	6	6	6	6	6	6	6	6	6	6	Self - lock nut	自锁螺母
24	900 03 55 9563	2	2	2	2	2	2	2	2	2	2	Cutting sleeve	卡套
25	900 03 98 9340	2	2	2	2	2	2	2	2	2	2	Hose clamp	软管卡箍
26	615 60 11 0241	4	4	4	4	4	4	4	4	4	4	Hexagon bolt	六角头螺栓
27	612 60 01 10758	1										Insulation hood	排气管隔热罩
28	612 60 01 10759	1										Insulation hood	隔热罩
29	612 60 01 10209	1										Support	支架

进排气管(二) AIR INTAKE EXHAUST MANIFOLD



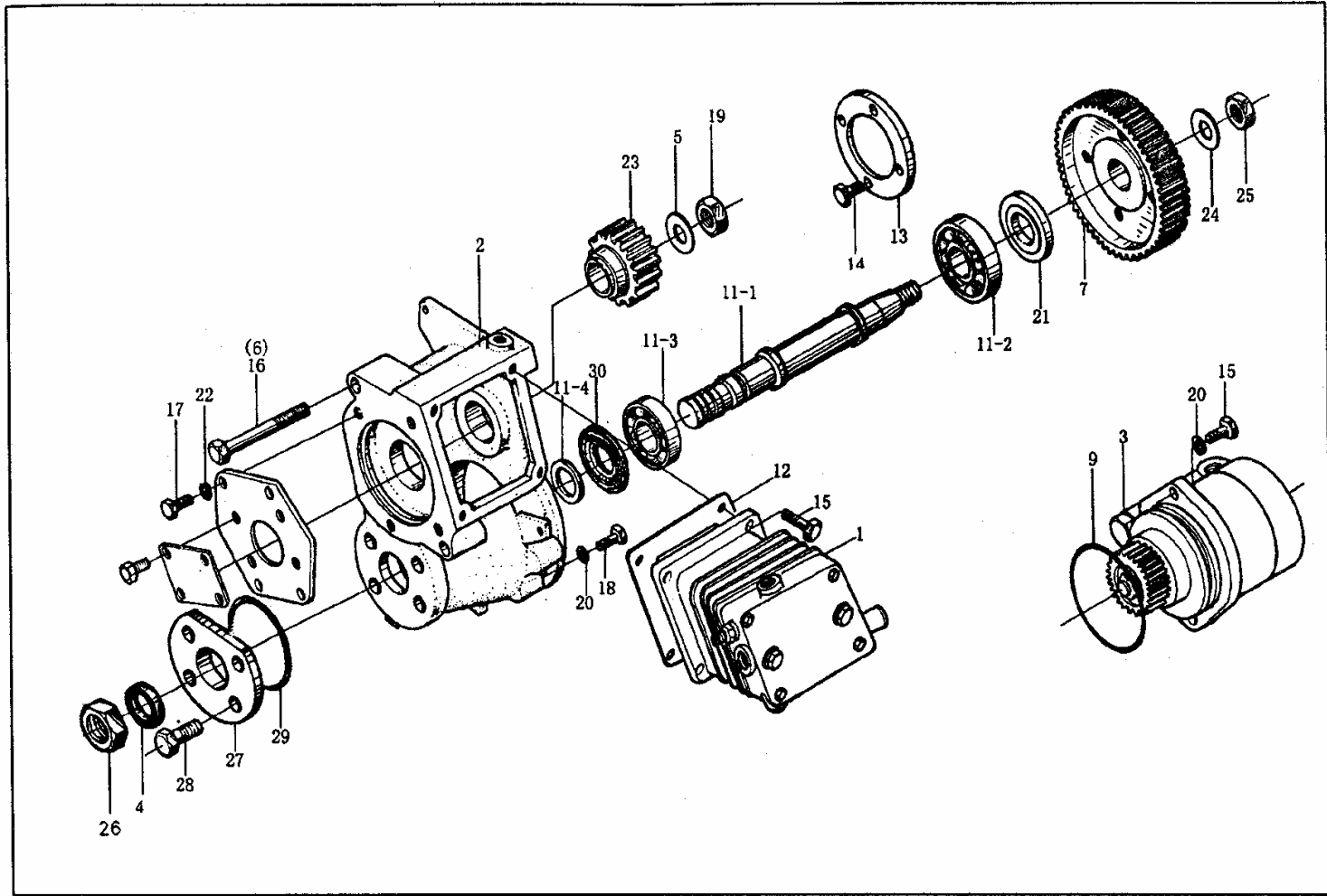
进排气管(二) AIR INTAKE EXHAUST MANIFOLD

序号 Pos.	图 号 Teile. Nummer	柴油机型号 (件数)										英文名称 DIN/Fremdfabr. Nr.	中文名称 Denominacion
		Typ					Stk.						
		44Q	56	58	50	44	46	61A	64A	67A	68A		
1	612 60 01 10505		1	1	1	1	1	1	1	1	1	Air intake pipe	压气机进气管组件
2	615 60 11 6227		1	1	1	1	1	1	1	1	1	Turbocharger	废气涡轮增压器
	615 60 11 5227		1	1	1	1	1	1	1	1	1	Turbocharger	废气涡轮增压器
	615 60 11 3227		1	1	1	1	1	1	1	1	1	Turbocharger	废气涡轮增压器
	615 60 11 0227	1	1	1	1	1	1	1	1	1	1	Turbocharger	废气涡轮增压器
3	615 60 11 0131		1	1	1	1	1	1	1	1	1	Air intake pipe	进气管总成
4	614 11 0064	4	4	4	4	4	4	4	4	4	4	Fastening bolt	进气管紧固螺栓
	900 03 80 0497	2	2	2	2	2	2	2	2	2	2	Hexagon bolt	六角头螺栓
5	615 60 11 0165							1	1	1	1	Connecting elbow	连接弯管
6	190 32 0035	1	1	1	1	1	1	1	1	1	1	Seal ring	密封圈
	615 60 11 0226							1	1	1	1	Clip	夹子
7	612 60 01 10824	1	1	1	1	1	1	1	1	1	1	Rubber hose	橡胶软管
8	615 60 11 0072											Lapped plate	搭板
9	615 60 11 0051		1	1	1	1	1	1	1	1	1	Pipe unit	管子总成
10	615 60 11 0021		2	2	2	2	2	2	2	2	2	Clamp	卡箍带
11	209 19 0017		2	2	2	2	2	2	2	2	2	Stretching pin	拉紧销
12	1700550013		2	2	2	2	2	2	2	2	2	Tension pin	张紧销
13	615 00 11 0024	6	6	6	6	6	6	6	6	6	6	Shim	进气管垫片
14	900 03 96 2014	1	1	1	1	1	1	1	1	1	1	Hexagon screw plug	六角头螺塞
15	900 03 09 8010	1	1	1	1	1	1	1	1	1	1	Seal washer	密封垫圈
16	900 03 80 2415	1	1	1	1	1	1	1	1	1	1	Hexagon bolt	六角螺栓
	900 03 80 2411	1	1	1	1	1	1	1	1	1	1	Hexagon bolt	六角螺栓

进排气管(二) AIR INTAKE EXHAUST MANIFOLD

序号 Pos.	图号 Teile. Nummer	柴油机型号 (件数)										英文名称 DIN/Fremdfabr. Nr.	中文名称 Denominacion
		Typ					Stk.						
		44Q	56	58	50	44	46	61A	64A	67A	68A		
17	900 03 80 0465	6	6	6	6	6	6	6	6	6	6	Hexagon bolt	六角螺栓
18	900 03 86 2443	1	1	1	1	2	2	1	1	1	1	Screw	内六角圆柱头螺钉
19	900 03 86 2462	1	1	1	1	1	1	1	1	1	1	Screw	内六角圆柱头螺钉
20	900 03 98 9312	2	2	2	2	2	2	2	2	2	2	Hose clamp	软管卡箍
21	900 03 86 2456	1	1	1	1	1	1	1	1	1	1	Screw	内六角圆柱头螺钉
22	900 03 93 2023	15	15	15	15	20	20	15	15	15	15	Elastic washer	波形弹性垫圈
23	609 E 11 0036	4	4	4	4	3	3	4	4	4	4	Adjusting washer	调整垫圈
24	991 00 57 0015		1	1	1	1	1	1	1	1	1	Cantilever assembly	悬臂总成
25	815 60 11 0220		1	1	1	1	1	1	1	1	1	Rubber hose	胶管
26	900 03 98 9312		2	2	2	2	2	2	2	2	2	Hose clamp	软管卡箍
	900 03 98 9318		2	2	2	2	2	2	2	2	2	Hose clamp	软管卡箍
27	612 60 01 0607A	1										Intake conneting pipe	进气接管
28	612 60 01 10757	1										Air intake pipe	进气管
29	615 96 01 10007	1										Shim	垫片
30	618 00 11 0045	1										Intake connecting pipe	进气接管
31	E61508027	1										Pneumatic throttle controlling mechanism	气动油门控制机构
32	612 60 00 80176	1										Oil cylinder	废气制动停油缸
33	612 60 00 80208	1										Lever assembly	杠杆总成

615 13 61A 单缸空气压缩机 AIR COMPRESSOR



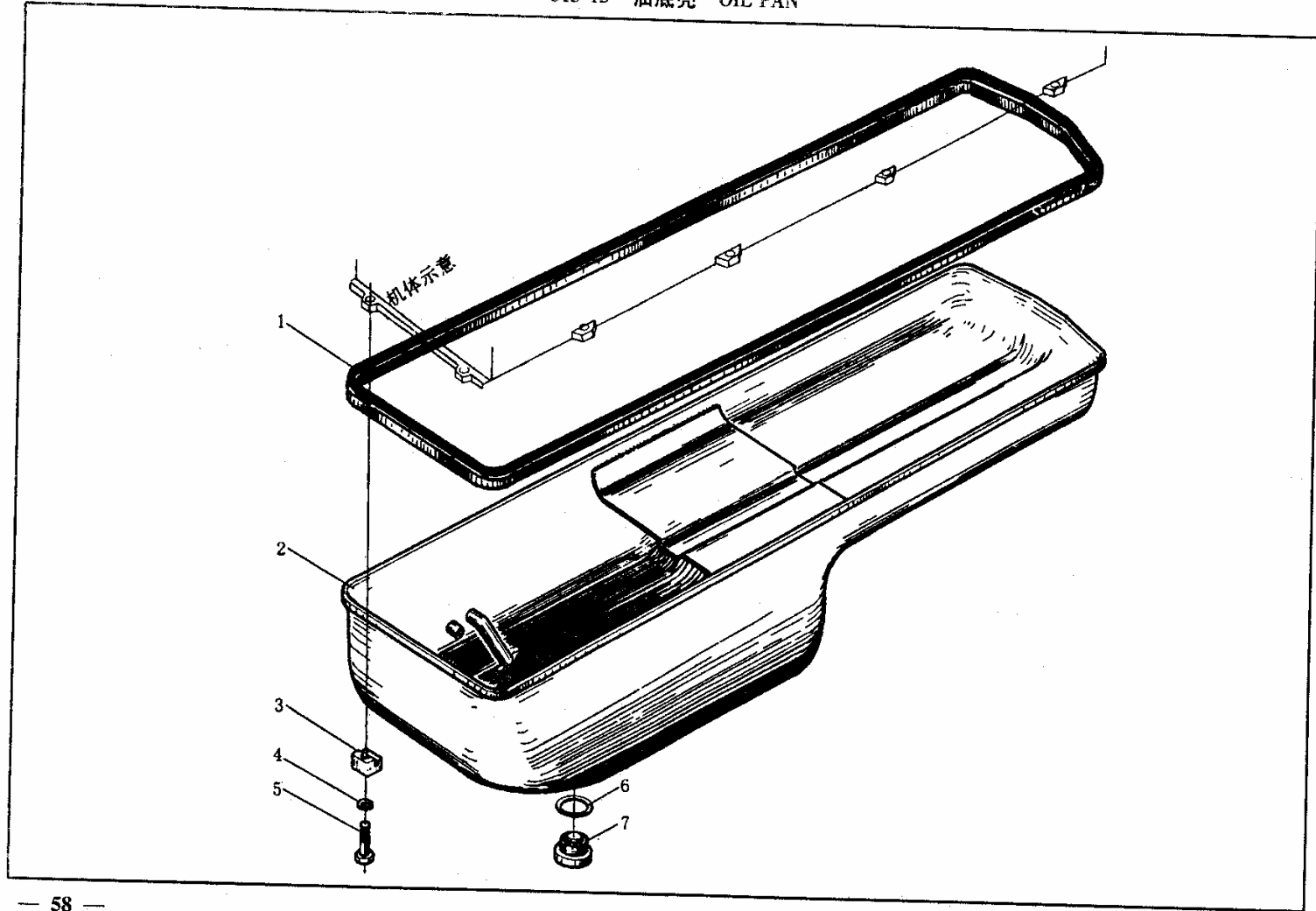
615 13 61A 单缸空气压缩机 AIR COMPRESSOR

序号 Pos.	图 号 Teile. Nummer	柴油机型号 (件数)										英文名称 DIN/Fremdfabr. Nr.	中文名称 Denominacion
		Typ					Stk.						
		44Q	56	58	50	44	46	61A	64A	67A	68A		
1	612 60 01 30063	1										Air compressor	水冷空压机
	AZ1560130070		1	1	1	1	1	1	1	1	1	Air compressor	水冷空压机
2	AZ1560130063	1	1	1	1	1	1	1	1	1	1	Crankcase	空压机曲轴箱
3	615 00 13 0037	1										Hydraulic pump	液压泵
4	900 03 07 0092	1	1	1	1	1	1	1	1	1	1	Oil seal	油封
5	609 07 0161	1	1	1	1	1	1	1	1	1	1	Supporting ring	支承环
6	900 03 80 2561	1	1	1	1	1	1	1	1	1	1	Hexagon bolt	六角头螺栓
7	AZ1560130064	1	1	1	1	1	1	1	1	1	1	Gear	喷油泵齿轮
9	815 00 13 0068	1										Seal ring	密封圈
11	615 00 08 0167	1	1	1	1	1	1	1	1	1	1	Propeller shaft assembly	传动轴总成
11-1	612 60 01 30048	1	1	1	1	1	1	1	1	1	1	Propeller shaft	传动轴
11-2	900 03 32 0154	1	1	1	1	1	1	1	1	1	1	Bearing	滚柱轴承
11-3	615 00 08 0158	2	2	2	2	2	2	2	2	2	2	Bearing	径向止推滚珠轴承
11-4	612 60 01 30047	1	1	1	1	1	1	1	1	1	1	Bush	衬套
12	615 00 13 0080	1	1	1	1	1	1	1	1	1	1	Washer	垫圈
13	615 00 08 0165	1	1	1	1	1	1	1	1	1	1	Cover	盖
14	900 03 80 2432	4	4	4	4	4	4	4	4	4	4	Hexagon bolt	六角头螺栓
15	900 03 80 2438	6	6	6	6	6	6	6	6	6	6	Hexagon bolt	六角头螺栓
16	900 03 80 0569	2	2	2	2	2	2	2	2	2	2	Hexagon bolt	六角头螺栓
17	900 03 80 2411	4	4	4	4	4	4	4	4	4	4	Hexagon bolt	六角头螺栓
18	900 03 80 2419	7	7	7	7	7	7	7	7	7	7	Hexagon bolt	六角头螺栓
19	6126 0013 0001	1	1	1	1	1	1	1	1	1	1	Hexagon nut	六角螺母

615 13 61A 单缸空气压缩机 AIR COMPRESSOR

序号 Pos.	图 号 Teile. Nummer	柴油机型号 (件数)										英文名称 DIN/Fremdfabr. Nr.	中文名称 Denominacion
		Typ					Stk.						
		44Q	56	58	50	44	46	61A	64A	67A	68A		
20	900 03 93 2023	9	9	9	9	9	9	9	9	9	9	Washer	垫圈
21	615 00 08 0130	1	1	1	1	1	1	1	1	1	1	Holddown ring	压紧圈
22	900 03 93 0261	4	4	4	4	4	4	4	4	4	4	Small washer	小垫圈
23	615 60 13 0012	1	1	1	1	1		1	1	1	1	Air compressor gear	空压机齿轮
24	409 02 0045	1	1	1	1	1	1	1	1	1	1	Shim	垫片
25	612 60 01 30001	1	1	1	1	1	1	1	1	1	1	Hexagon nut	六角螺母
26	612 60 01 30046	1	1	1	1	1	1	1	1	1	1	Nut	夹紧螺母
27	615 00 13 0097	1	1	1	1	1	1	1	1	1	1	Oil seal seat	油封座
28	900 03 80 2415	4	4	4	4	4	4	4	4	4	4	Hexagon bolt	六角头螺栓
29	192 320002	1	1	1	1	1	1	1	1	1	1	Seal ring	密封圈
30	612 60 01 30073	1	1	1	1	1	1	1	1	1	1	Oil splasher	挡油盘

615 15 油底壳 OIL PAN



615 15 油底壳 OIL PAN

序号 Pos.	图 号 Teile. Nummer	柴油机型号 (件数)										英文名称 DIN/Fremdfabr. Nr.	中文名称 Denominacion
		Typ		Stk.									
		44Q	56	58	50	44	46	61A	64A	67A	68A		
1	614 15 0004	1	1	1	1	1	1	1	1	1	1	Seal cushion	密封垫
2	612 00 15 0104		1	1				1	1	1	1	Oil pan unit	油底壳总成
	618 00 15 0015				1	1	1					Oil pan unit	油底壳总成
	612 60 01 50035	1										Oil pan unit	油底壳总成
3	614 15 0046	12	12	12	12	12	12	12	12	12	12	Oil pan carriage	油底壳托块
4	900 03 93 0261	12	12	12	12	12	12	12	12	12	12	Plain washer	平垫圈
5	900 03 80 2442	12	12	12	12	12	12	12	12	12	12	Hexagon bolt	六角头螺栓
6	612 60 01 50106	1	1	1	1	1	1	1	1	1	1	Seal ring	密封圈
7	612 60 01 50108	1	1	1	1	1	1	1	1	1	1	Magnetic screw plug assembly	磁性螺塞总成