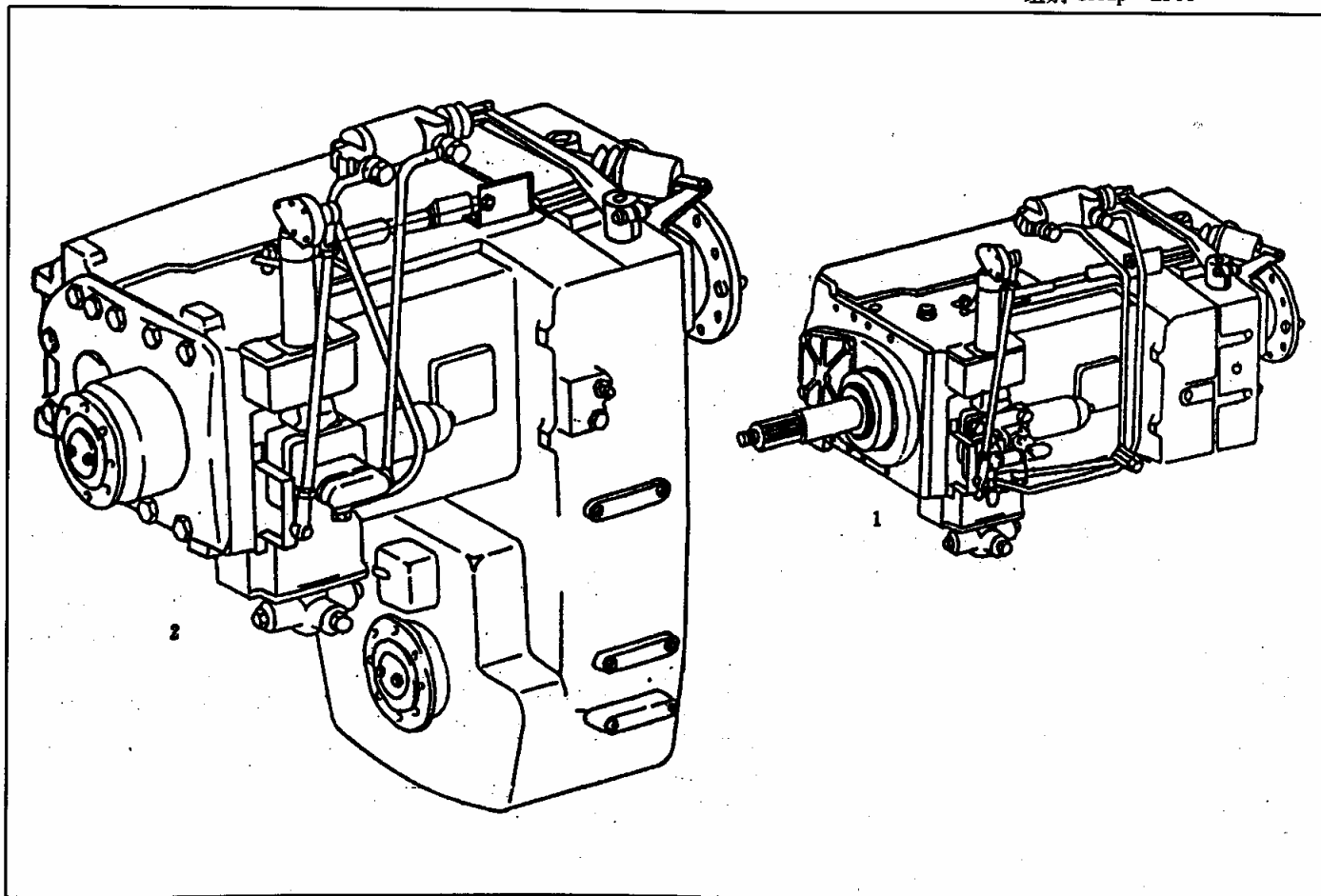


变 速 箱 部 分

Gearbox

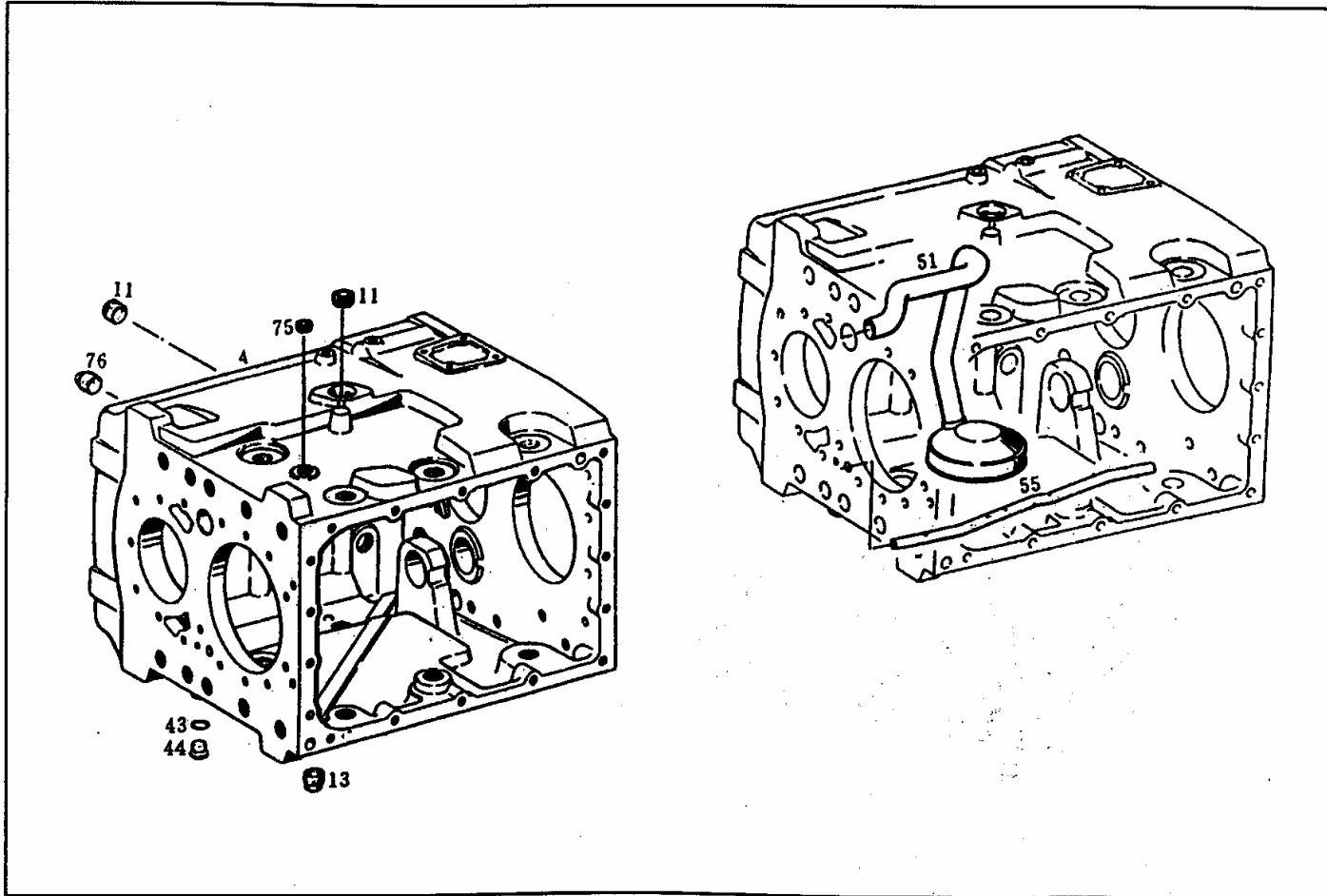


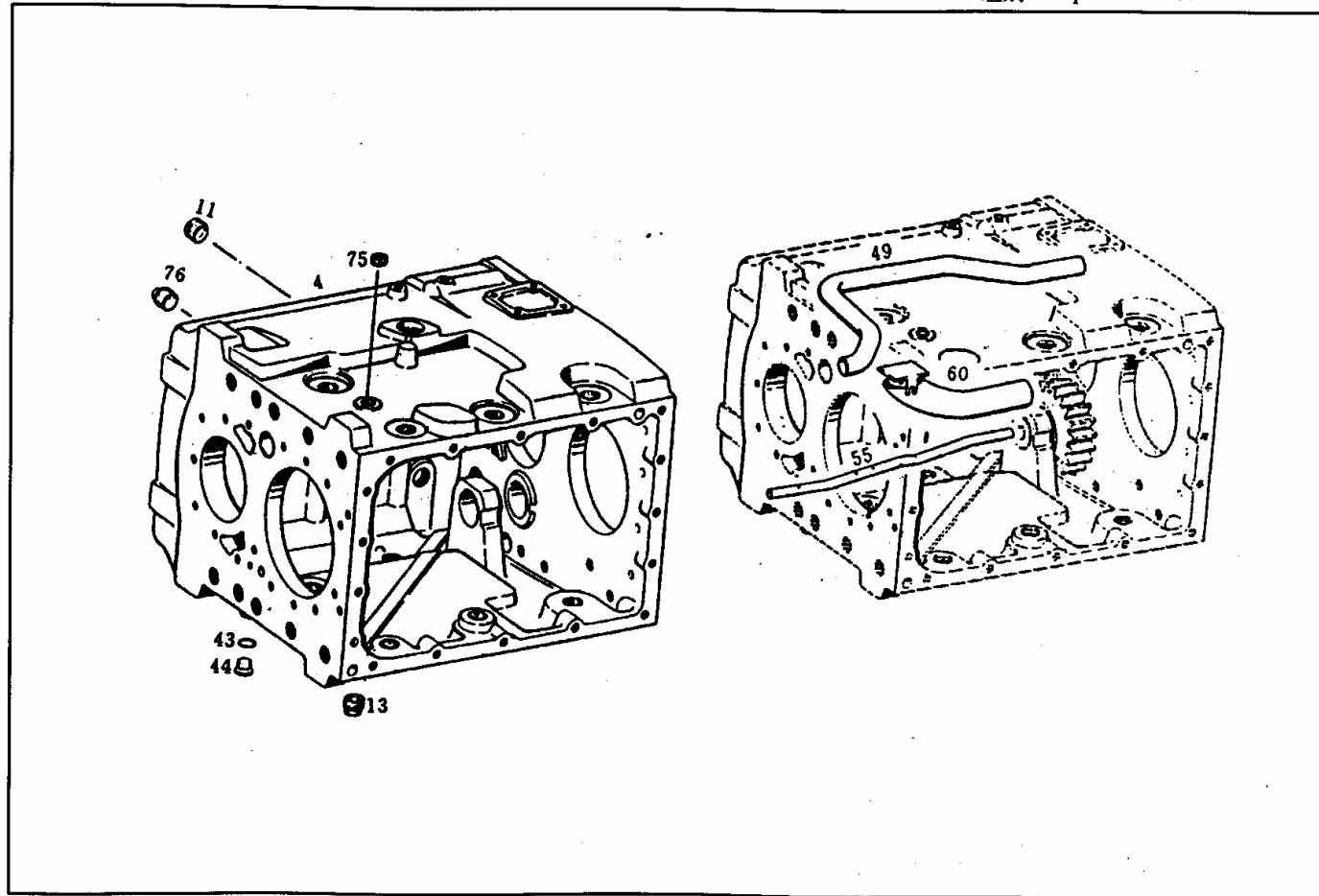
组件名称 Group name

变速器 Gearbox

组别 Group ZF00

序号 Serial No.	代 号 Code	名 称 Name	每台数量						备 注 Remark
1	ZF01A	变速器 5S111GP/Gearbox 5s111GP							带 4508 取力器/With P. T. O. 4508
	ZF012	变速器 5S111GP/Gearbox 5s111GP							
	ZF22	变速器 5s111GP(带全排档取力箱)/ Gearbox(with all—speed P. T. O)							
2	ZF10	变速器 5S111GPA/Gearbox 5S111GPA							扭矩分配比 3.35/T. D. R. 3.35 带 4508 取力器/With P. T. O. 4508 扭矩分配比 1.83/T. D. R. 1.83 带 4508 取力器/With P. T. O. 4508 扭矩分配比 2.6/T. D. R. 2.6 带 4508 取力器/With P. T. O. 4508 扭矩分配比 3.35/T. D. R 3.35
	ZF101	变速器 5S111GPA/Gearbox 5S111GPA							
	ZF11	变速器 5S111GPA/Gearbox							
	ZF111	变速器 5S111GPA/Gearbox							
	ZF12	变速器 5S111GPA/Gear box							
	ZF121	变速器 5S111GPA/Gear box							
	ZF20	变速器 5S111GPA(带全功率取力箱)/ Gear—box 5S111GPA(With Full - P. T. O.)							
	ZF201	变速器 5S111GPA(两处取力)/Gearbox 5S111GPA(With two P. T. O.)							



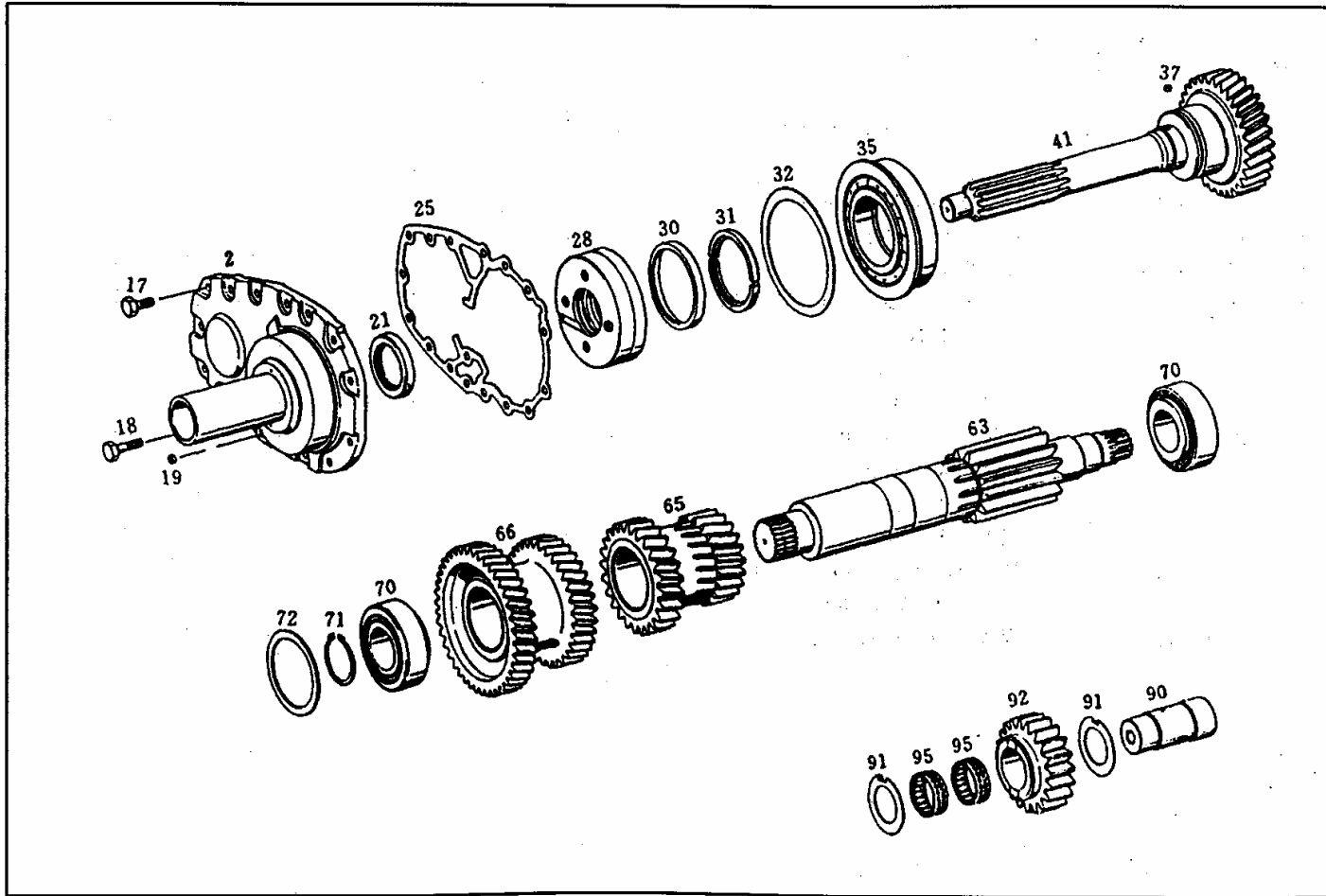


组件名称 Group name

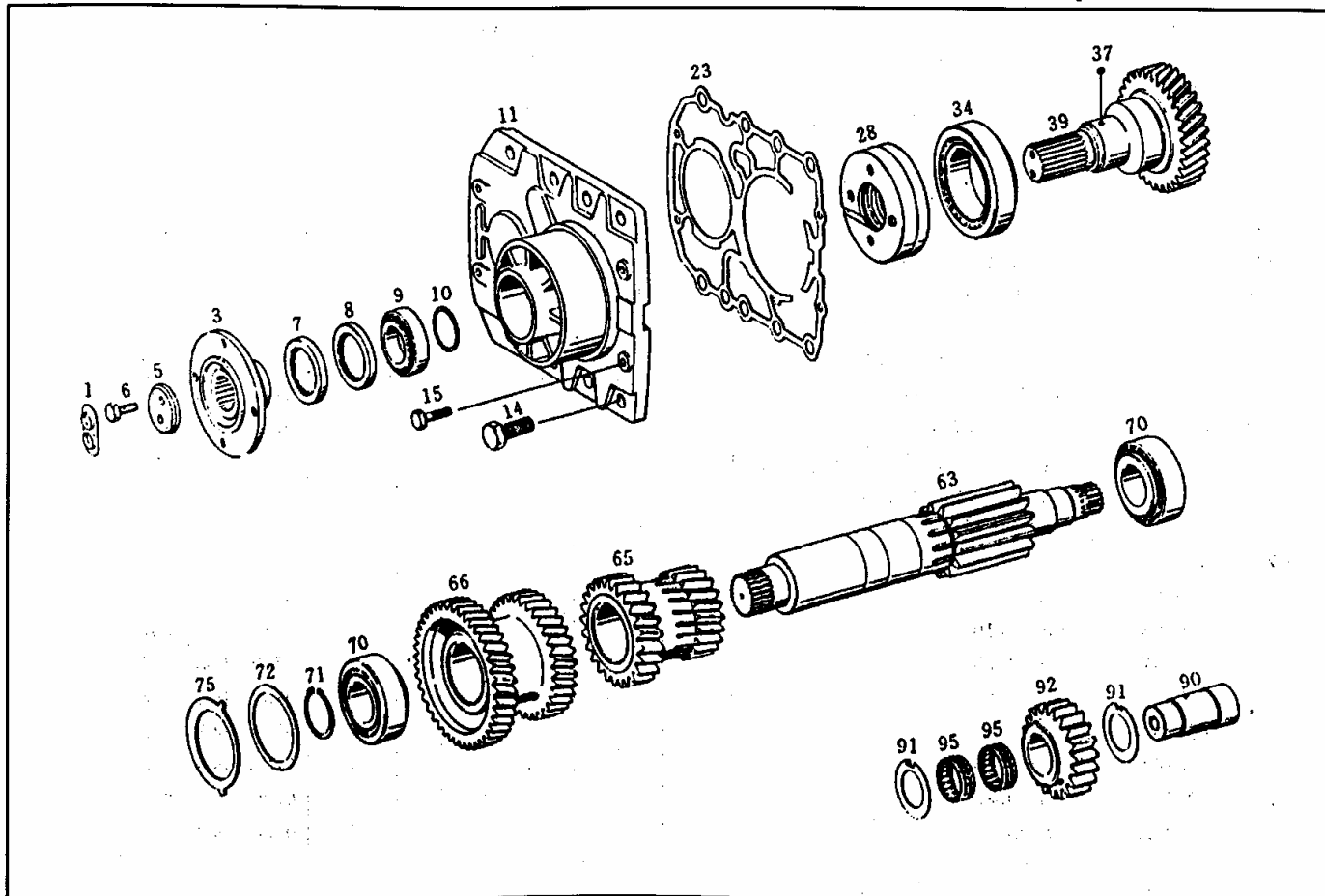
主箱体总成 Housing

组别 Group ZF10-01, ZF01-01

序号 Serial No.	代 号 Code	名 称 Name	每台数量						备 注 Remark
			S-1111GPA	5S-1111GP					
004	ZF01 01092	主箱体/Gearbox housing	1	1					1269 301 125
011	ZF01 01101	螺塞/Screw plug	4	4					0736 301 022
013	ZF01 01100	放油螺塞总成/Screw plug	1	1					0736 305 016
043	Q72316	垫密封圈 d=20/Sealing ring A16 ×20 DIN 7603 ST							0643 801 044
044	ZF01 01097	螺塞/Screw plug M16 ×1.5 DIN 908 ST PHR	1	1					0636 302 065
049	ZF10 01131B	吸油管/Suction tube	1	1					1269 301 109
051	ZF01 01130	滤网总成/Screen		1					0501 202 047
055	ZF01 01091	喷油管/Spray tube	1	1					1269 301 083
060	1701110	挡盖总成/Tube		1					1272 201 007
075	ZF01 07212	螺塞/Screw plug M18 ×1.5 DIN 906 ST FE/INBCC	2	2					0636 301 048
076	ZF01 01101	螺塞/Screw plug	1	1					0736 303 005



组别 Group ZF10-02



组件名称 Group name 输入轴与中间轴 Inputshaft and layshaft

组别 Group ZF01-02, ZF10-02

序号 Serial No.	代 号 Code	名 称 Name	每台数量						备 注 Remark
			5S-111GPA	5S-111GP					
001		锁圈/Locking plate	1						1269 302 164
002	ZF01 02011	前盖/Connection plate		1					1269 302 269
003	ZF10 02023	联接盘/Input flange	1						1269 302 283
005	1701 021	压板/Washer	1						1269 302 065
006	GB5783 -86	螺栓 M10 × 25 Zn. D/Hexagon screw M10 × 25 DIN 933	2						0636 015 120
007	1710 060	油封/Shaft seal	1						0734 300 100
008	1710 040	油封/Shaft seal	1						0734 310 122
009	GB297 -64	轴承 7509/Roller bearing 32209J 45 × 85 × 24.75 DIN 720	1						0635 373 021
010		调整垫圈/Shim	1						
	ZF10 02026Z	S = 4.20							0730 003 347
	02026Y	S = 4.15							0730 003 958
	02026X	S = 4.10							0730 003 957
	02026W	S = 4.05							0730 003 956
	02026V	S = 4.00							0730 003 346
	02026U	S = 3.95							0730 003 955
	02026T	S = 3.90							0730 003 954
	02026S	S = 3.85							0730 003 953
	02026R	S = 3.80							0730 003 345
	02026Q	S = 3.75							0730 003 952

组件名称 Group name

输入轴与中间轴 Inputshaft and layshaft

组别 Group ZF01 -02, ZF10 -02

序号 Serial No.	代 号 Code	名 称 Name	每台数量						备 注 Remark
			SS-11GPA	SS-11GP					
	02026P	S = 3. 70							0730 003 951
	02026N	S = 3. 65							0730 003 950
	02026M	S = 3. 60							0730 003 344
	02026L	S = 3. 55							0730 003 949
	02026K	S = 3. 50							0730 003 948
	02026J	S = 3. 45							0730 003 947
	02026I	S = 3. 40							0730 003 343
	02026H	S = 3. 35							0730 003 946
	02026G	S = 3. 30							0730 003 945
	02026F	S = 3. 25							0730 003 944
	02026E	S = 3. 20							0730 003 342
	02026D	S = 3. 00							0730 003 341
	02026C	S = 2. 70							0730 003 340
	02026B	S = 2. 50							0730 003 339
	02060A	S = 2. 20							0730 003 338
	02026	S = 2. 00							0730 003 337
011	ZF10 02024	前盖/Connection plate	1						1269 302 244
014	GB30 -76 -8.8	螺栓 M18 × 1.5 - 2 × 40/Screw M18 × 1.5 × 40 DIN 961—8.8	10						0636 021 023
015	GB5783 -86	螺栓 M10 × 35—Zn. D/Screw M10 × 35 DIN 933—8.8	4						0636 015 129

组件名称 Group name 输入轴与中间轴 Inputshaft and layshaft

组别 Group ZF01 -02, ZF10 -02

序号 Serial No.	代 号 Code	名 称 Name	每台数量						备 注 Remark
			5S-111GPA	5S-111GP					
017	GB5783—86	螺栓 M10 × 20/Screw		15					0636 015 110
018	GB5783—86	螺栓 M10 × 25/Screw		1					0635 015 120
019	ZF01 02071	堵头/Sealing cap		1					0630 361 065
021	ZF01 02020	油封 48 × 75 × 8/Shaft seal		1					0750 111 002
023	ZF10 02188	纸垫/Gasket	1						1250 302 301
025	ZF01 02125	纸垫/Gasket		1					1269 302 305
028	ZF01 02030	油泵总成/Pump	1	1					1269 202 027
030	ZF01 02012	锁环/Retaining ring		1					0730 061 890
031		半环/Split ring		1					
	ZF01 02013A	S = 4.1							0730 102 954
	ZF01 02013B	S = 4.0							0730 102 955
	ZF01 02013C	S = 3.9							0730 102 956
	ZF01 02013D	S = 3.8							0730 102 957
	ZF01 02013E	S = 3.7							0730 102 958
032		调整垫圈/Shim		1					
	ZF01 02014A	S = 0.8							0730 103 804
	ZF01 02014B	S = 0.7							0730 102 505
	ZF01 02014C	S = 0.6							0730 102 504
	ZF01 02014D	S = 0.5							0730 102 503
034	GB297—64	轴承 7217/Tapered roller bearing 30217J 85 × 150 × 30.5 DIN720	1						0635 371 029

组件名称 Group name 输入轴与中间轴 Inputshaft and layshaft

组别 Group ZF01 -02, ZF10 -02

序号 Serial No.	代 号 Code	名 称 Name	每台数量						备 注 Remark
			5S-111GPA	5S-111GP					
035		轴承 85 × 150 × 157 × 28/Roller bearing		1					0750 118 129
037	ZF01 02027	圆柱销/Cylindrical roller 7 × 7 DIN 5402	1	1					0635 470 012
039	ZF10—02029	输入轴/Input shaft	1						1269 298 904
040	ZF01—02028	油管/Tube	1	1					0730 061 892
041	ZF01 02015	输入轴/Input shaft		1					1269 302 094
063	ZF01—03081	中间轴/Layshaft	1	1					1292 303 004
065	ZF01—03083	一、二档双联齿轮/Double gear	1	1					1292 303 006
066	ZF01—03082	三、四档双联齿轮/Double gear	1	1					1292 303 005
070		锥轴承 50.8 × 100 × 35/roller bearing	2	2					0750 117 030
071		挡圈/retaining ring	1	1					
	ZF01—04151L	50 × 2.1							0630 501 145
	ZF01—04151K	50 × 2.2							0630 501 146
	ZF01—04151J	50 × 2.3							0630 501 147
	ZF01—04151I	50 × 2.4							0630 501 148
	ZF01—04151H	50 × 2.5							0630 531 064
	ZF01 04151G	50 × 2.6							0630 501 118
	ZF01 04151F	50 × 2.7							0630 501 116
	ZF01 04151E	50 × 2.8							0630 501 114
	ZF01 04151D	50 × 2.9							0630 501 112
	ZF01 04151C	50 × 3							0630 531 065
	ZF01 04151B	50 × 3.1							0630 501 150

组件名称 Group name 输入轴与中间轴 Inputshaft and layshaft

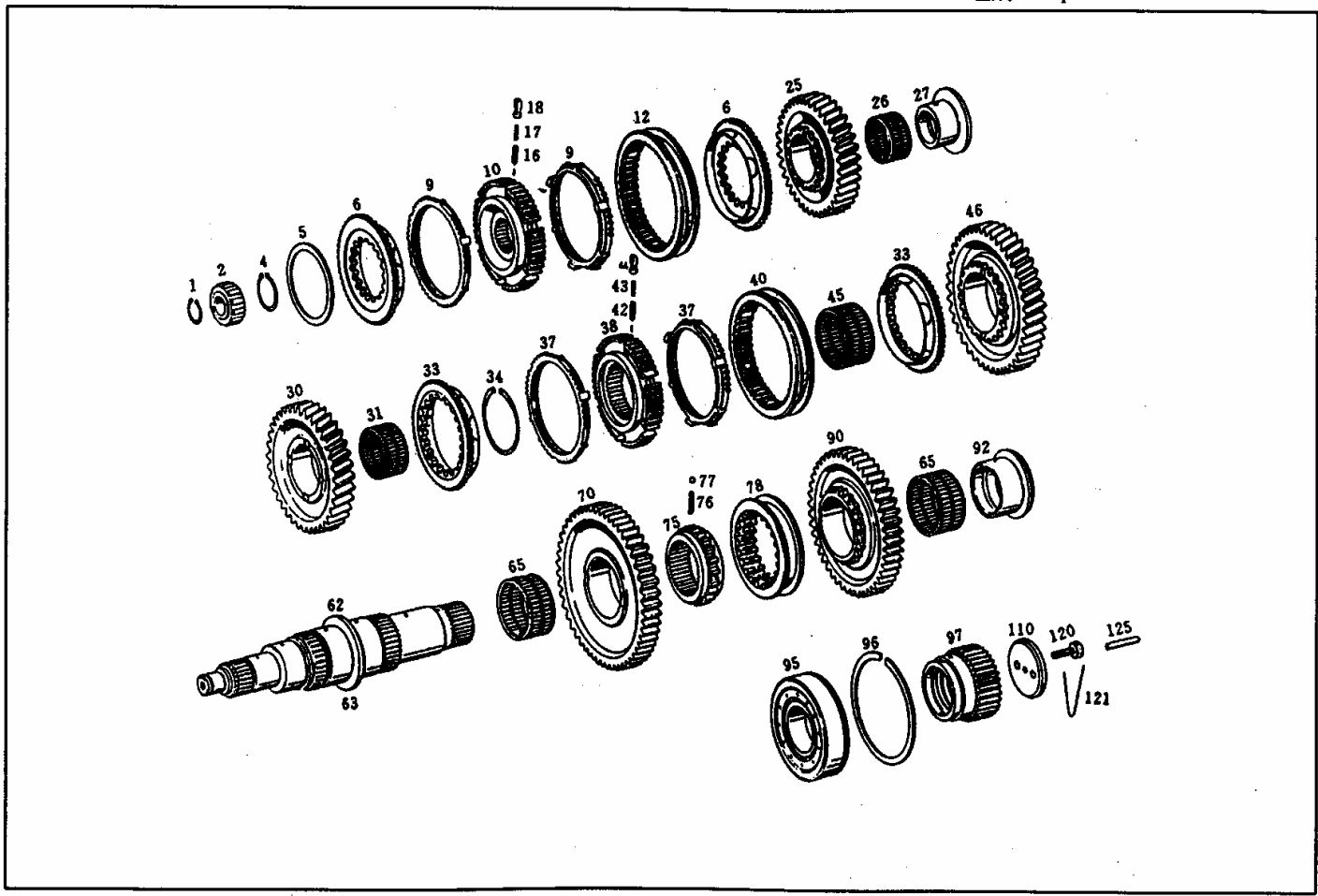
组别 Group ZF01 -02, ZF10 -02

序号 Serial No.	代 号 Code	名 称 Name	每台数量						备 注 Remark
			5S-111GPA	5S-111GP					
072	ZF01 04151A	50 × 3.2 调整垫圈/SHIM	1	1					0630 501 151
	ZF01 03189P	S = 1.85			0730 102 075				
	ZF01 03189O	S = 1.90			0730 102 074				
	ZF01 03189N	S = 1.95			0730 102 073				
	ZF01 03189M	S = 2.0			0730 102 072				
	ZF01 03189L	S = 2.05			0730 102 071				
	ZF01 03189K	S = 2.10			0730 102 070				
	ZF01 03189J	S = 2.15			0730 102 069				
	ZF01 03189I	S = 2.20			0730 102 068				
	ZF01 03189H	S = 2.25			0730 102 067				
	ZF01 03189G	S = 2.30			0730 102 066				
	ZF01 031089F	S = 2.35			0730 102 065				
	ZF01 03189E	S = 2.40			0730 102 064				
	ZF01 03189D	S = 2.45			0730 102 063				
	ZF01 03189C	S = 2.50			0730 102 062				
	ZF01 03189B	S = 2.55			0730 102 061				
	ZF01 03189A	S = 2.60			0730 102 060				
	ZF01 03189Y	S = 2.65			0730 102 106				
	ZF01 03189X	S = 2.70			0730 102 105				
	ZF01 03189W	S = 2.75			0730 102 104				

组件名称 Group name 输入轴与中间轴 Inputshaft and layshaft

组别 Group ZF01-02, ZF10-02

序号 Serial No.	代 号 Code	名 称 Name	每台数量						备 注 Remark
			5S-111GPA	5S-111GP					
	ZF01 03189V	S = 2.80							0730 102 103
	ZF01 03189U	S = 2.85							0730 102 102
	ZF01 03189T	S = 2.90							0730 102 101
	ZF01 03189S	S = 2.95							0730 102 100
	ZF01 03189R	S = 3.00							0730 102 099
	ZF01 03189Q	S = 3.05							0730 102 098
090	ZF01 05157	倒档中间轴/Reverse idler shaft	1	1					1269 305 003
091	ZF01 05158	止推垫圈/Thrust washer	2	2					0730 150 004
092	ZF01 05159	倒档中间齿轮/Reverse idler gear	1	1					1292 305 002
095	K455321	滚针轴承 45.0 × 53.0 × 21/Needle cage	2	2					0750 115 011



组件名称 Group name 主轴总成 Mainshaft assembly

组别 Group ZF01-03

序号 Serial No.	代 号 Code	名 称 Name	每台数量						备 注 Remark
			5S-111GPA	5S-111GP					
001	ZF01 04191	挡圈 30 × 1.5/Retaining ring 30 × 1.5 DIN 471	1	1					0630 501 024
002	H1—207K	轴承 30 × 60 × 26/Roller bearing	1	1					0750 118 019
004		挡圈/Retaining ring	1	1					
	ZF01 04151G	50 × 2.6							0630 501 118
	04151H	59 × 2.5							0630 531 064
	04151I	50 × 2.4							0630 501 148
	04151J	50 × 2.3							0630 501 147
	04151K	50 × 2.2							0630 501 146
	04151L	50 × 2.1							0630 501 145
005		调整垫圈/Washer	1	1					
	ZF01 04184A	S = 6.6							0730 103 634
	04184B	S = 6.3							0730 103 633
	04184C	S = 6.0							0730 103 632
	04184D	S = 5.7							0730 103 631
	04184E	S = 5.4							0730 103 630
	04184F	S = 5.1							0730 103 629
	04184G	S = 4.8							0730 102 177
	04184H	S = 4.5							0730 102 178
	04184I	S = 4.2							0730 102 179
	04184J	S = 3.9							0730 102 180

组件名称 Group name 主轴总成 Mainshaft assembly

组别 Group ZF01 -03

序号 Serial No.	代 号 Code	名 称 Name	每台数量						备 注 Remark
			5S-111GPA	5S-111GP					
	04184K	S = 3.6							0730 102 181
	04184L	S = 3.3							0730 102 182
	04184M	S = 3.0							0730 102 183
	04184N	S = 2.7							0730 102 184
	04184Q	S = 2.4							1269 304 185
006	ZF01 04177	三、四档离合器体/Clutch body	2	2					1269 304 196
009	ZF01 04178	同步环/Synchronizer ring	2	2					1272 304 076
010	ZF01 04152	三、四档同步器体/Synchronizer body	1	1					1292 304 041
012	ZF01 04183	三、四档滑动齿套/Sliding sleeve	1	1					1272 304 077
016	ZF01 04181	弹簧/Compression spring	3	3					0732 040 385
017	ZF01 04179	弹簧/Compression spring	3	3					0732 040 386
018	ZF01 04182	压块/Pressure piece	3	3					1240 304 278
025	ZF01 04153	三档被动齿轮/Helical gear	1	1					1292 304 047
026	KK 627040	滚针轴承 62 × 70 × 40/Needle bearing	1	1					0735 320 499
027	ZF01 04154	衬套/Bushing	1	1					1269 304 197
030	ZF01 04155	二档被动齿轮/Helical gear	1	1					1292 304 046
031	KK 707842	滚针轴承 70 × 78 × 42/Needle bearing	1	1					0735 320 465
033	ZF01 04176	一、二档离合器锥体/Clutch body	1	1					1250 304 351
034		挡圈/Look ring	1	1					
	ZF01 04175A	75 × 2.5							0630 531 355
	04175B	75 × 2.4							0630 531 354

组件名称 Group name 主轴总成 Mainshaft assembly

组别 Group ZF01-03

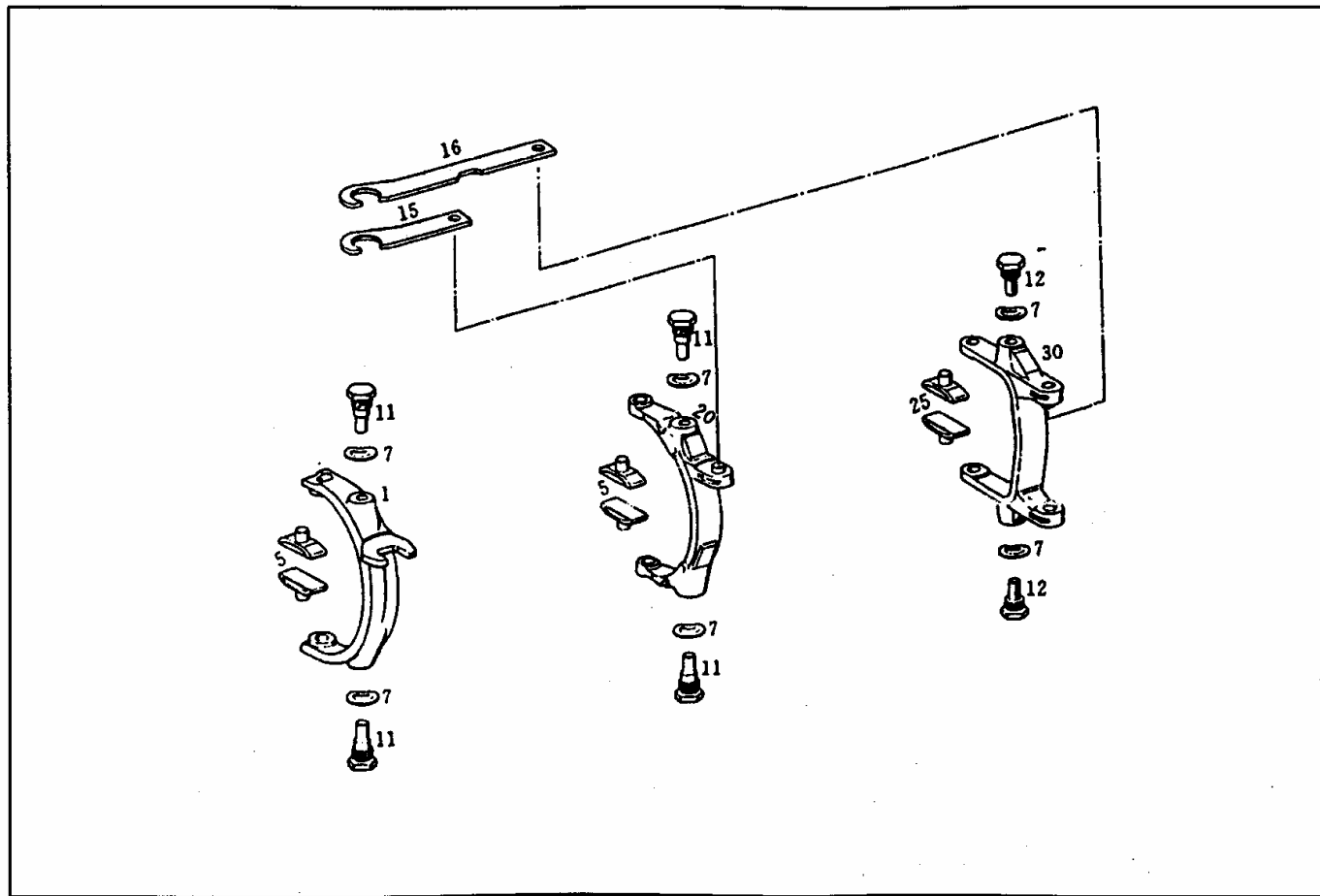
序号 Serial No.	代 号 Code	名 称 Name	每台数量						备 注 Remark
			5S-111GPA	5S-111GP					
	04175C	75 × 2.3							0630 531 353
037	ZF01 04178	同步环/Synchronizer ring	2	2					1272 304 076
038	ZF01 04173	一、二档同步器体/Synchronizer body	1	1					1292 304 052
040	ZF01 04174	一、二档滑动齿套/Sliding sleeve	1	1					1240 304 375
042	ZF01 04181	弹簧/Compression spring	3	3					0732 040 385
043	ZF01 04179	弹簧/Compression spring	3	3					0732 040 386
044	ZF01 04182	压块/Pressure piece	3	3					1240 304 278
045	KK829049	滚针轴承 82 × 90 × 49/Needle bearing	1	1					0735 320 401
046	ZF01 04172	一档被动齿轮/Helical gear	1	1					1292 304 045
062	ZF01—04121	主轴/Main shaft		1					1292 304 069
063	ZF10 04187	主轴/Main shaft	1						1292 304 070
065	KK808835	滚针轴承 80 × 88 × 35/Needle bearing	1	1					0735 320 466
070	ZF01 04171	爬档被动齿轮/Spur gear	1	1					1292 304 018
075	ZF01 04168	倒爬档花键毂/Sleeve carrier	1	1					1292 304 026
076	ZF01 04167	弹簧/Commprression spring	3	3					0732 040 497
077	GB308—77	钢球 φ6/Ball 6 MM KL. 3 DIN 5401 WST	3	3					0635 460 010
078	ZF01 04169	滑套/Sliding sleeve	1	1					1292 304 025
090	ZF01 04165	倒档被动齿轮/Spur gear	1	1					1292 304 017
092	ZF01 04166	衬套/Bushing	1	1					1292 304 027
095	262314E	轴承 70 × 150 × 35/Roller bearing	1	1					0750 118 081

组件名称 Group name

主轴总成 Mainshaft assembly

组别 Group ZF01 - 03

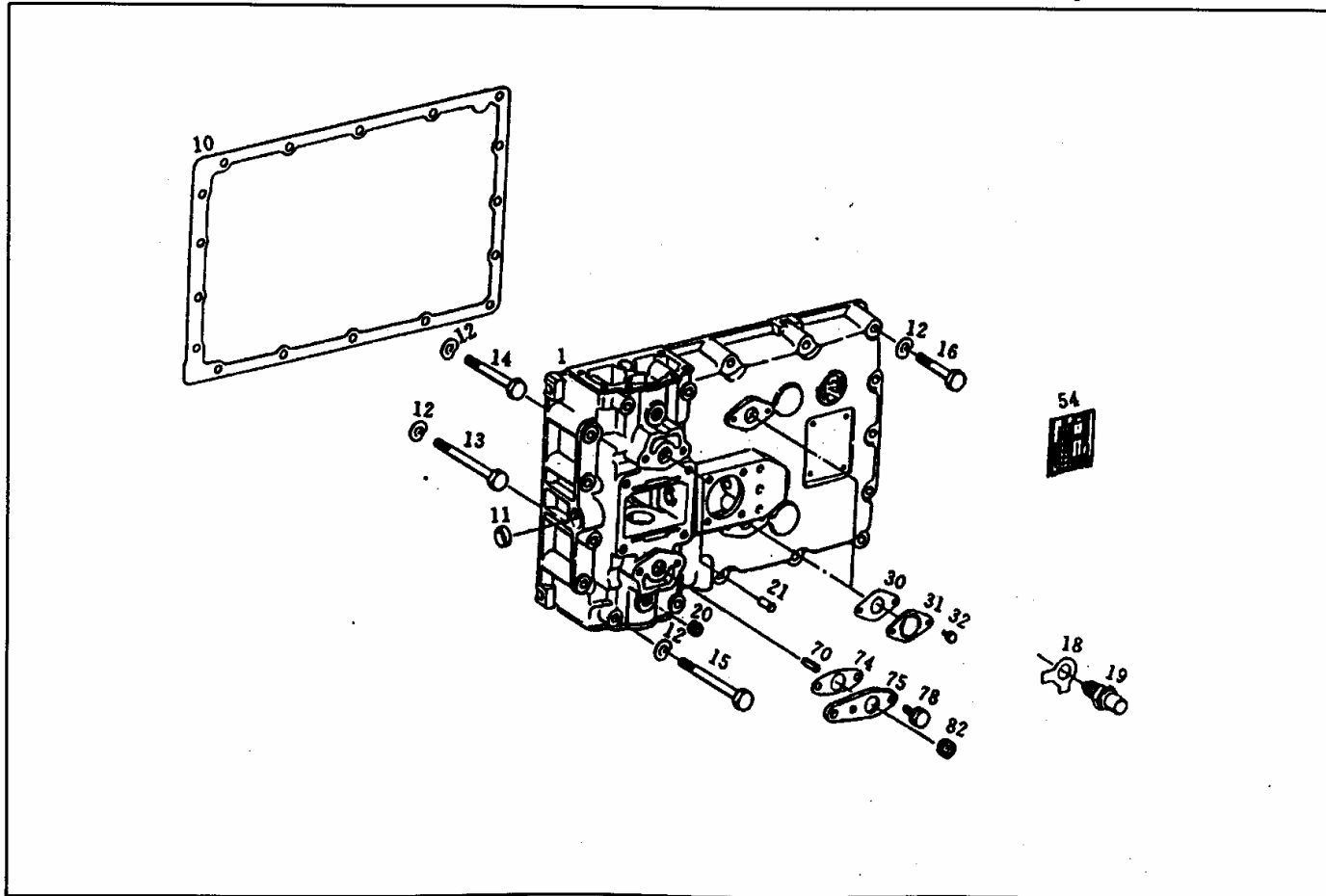
序号 Serial No.	代 号 Code	名 称 Name	每台数量						备 注 Remark
			5S-111GPA	5S-111GP					
096	ZF01 04164	挡圈/Snap ring	1	1					0630 503 020
097	ZF01 04141	太阳轮/Sun gear	1	1					1286 304 022
110	ZF01 04142	压板/Washer	1	1					1269 304 070
120	GB32—76—8.8Zn. D	螺栓 M10—2 × 30/Hexagon screw M10 × 30SK DIN 933 8. 8	1	1					0636 010 240
121	GB343—82	低碳钢丝 I - I - 1.2 - T/Wire 1.8 MM DIN177 * * * * D5 - 1G	1	1					0666 890 004
125	ZF01 04143	油管/Tube	1	1					0730 061 842
140	1701163	半环/Split ring S = 7.2 S = 7.1 S = 7.0 S = 6.9 S = 6.8 S = 6.7	1						0730 103 510 0730 103 509 0730 102 629 0730 102 630 0730 102 631 0730 102 632
141	1701162	锁环/Retaining ring	1						0730 361 046



组件名称 Group name 换挡拨叉 Gear shift fork

组别 Group ZF01 -04

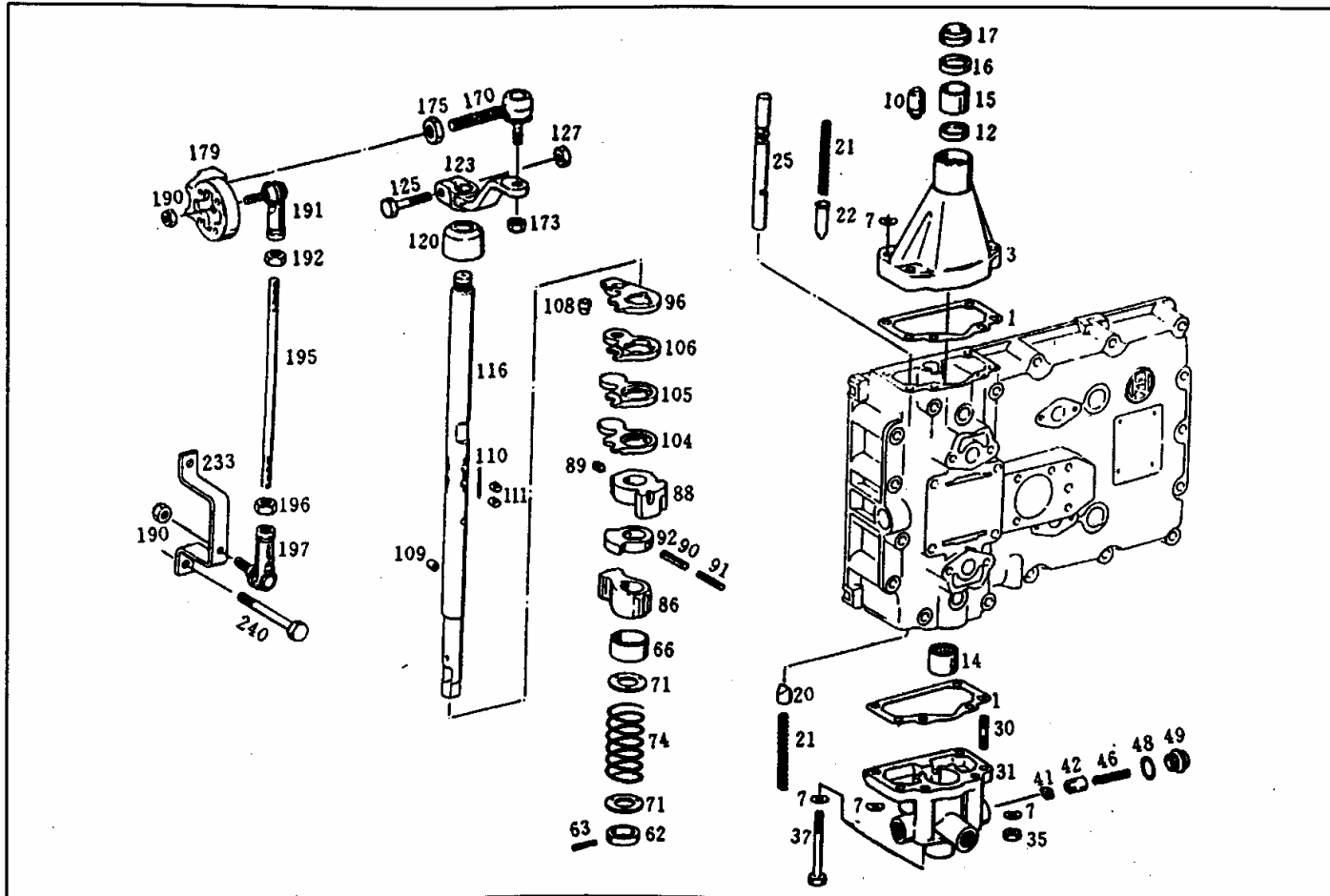
序号 Serial No.	代 号 Code	名 称 Name	每台数量						备 注 Remark
			5S-111GPA	5S-111GP					
001	ZF01 06101	三、四档拨叉/Gear shift fork	1	1					1250 306 262
005	ZF01 06112	滑块/Sliding pad	2	2					1272 334 003
007	GB955 - 87	垫圈 24/Spring washer	6	6					0730 300 005
011	ZF01 06097	螺栓/Screw	2	2					1240 306 244
012	ZF01 06094	螺栓/Screw	2	2					1252 306 077
015	ZF01 06116	一、二档拉杆/Connecting rod	1	1					1292 306 002
016	ZF01 06117	倒爬档拉杆/Connecting rod	1	1					1251 306 064
020	ZF01 06090	一、二档拨叉总成/Gear shift fork	1	1					1246 206 011
025	ZF01 06112B	滑块/Sliding pad	2	2					1297 306 028
030	ZF01 06080	倒、爬档拨叉总成/Gear shift fork	1	1					1292 206 005

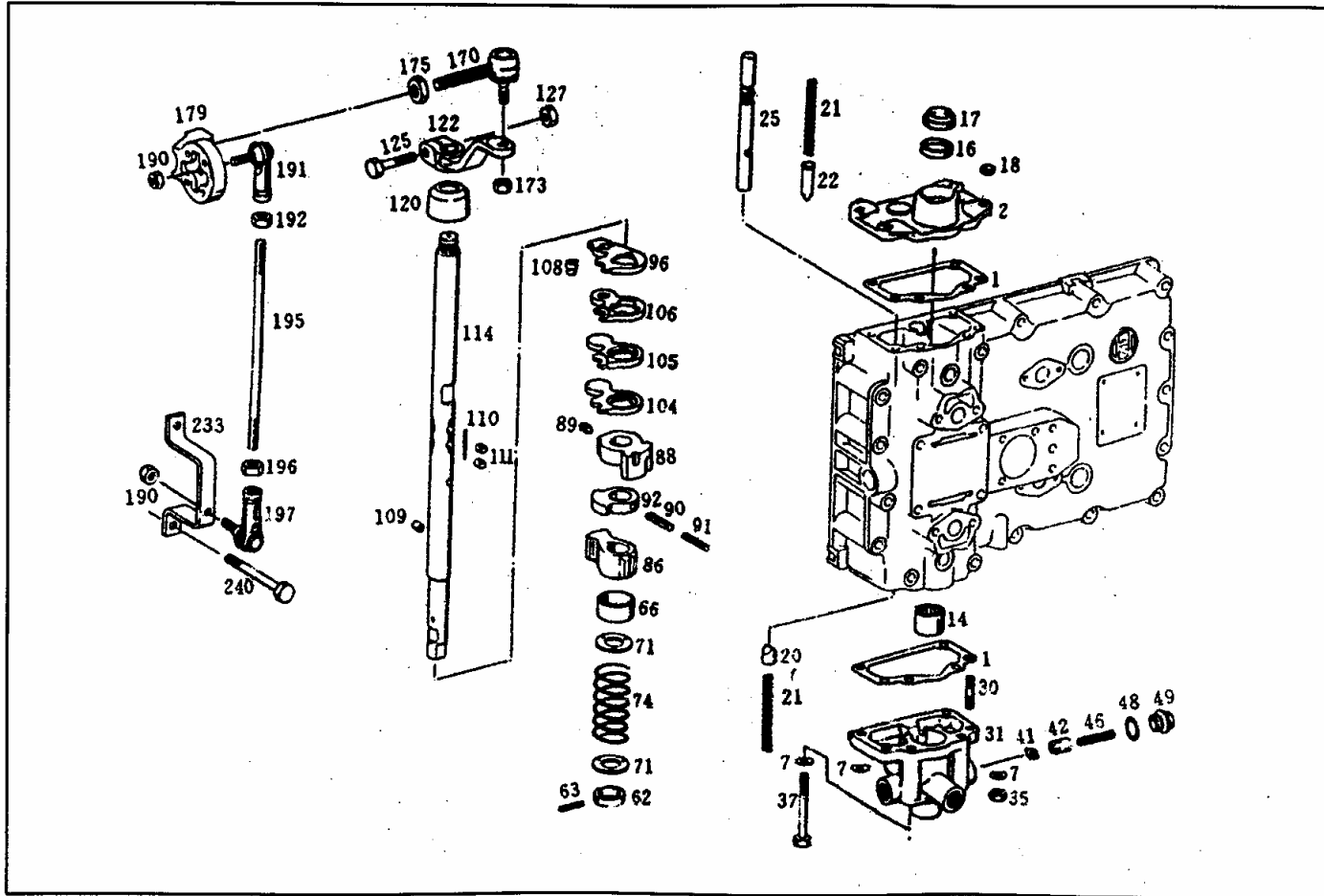


组件名称 Group name 换挡盖 Gear shift cover

组别 Group ZF01-05

序号 Serial No.	代 号 Code	名 称 Name	每台数量						备 注 Remark
			5S-11GPA	5S-11GP					
001	ZF01 07118	换挡盖/Gear shift cover	1	1					1269 307 484
010	ZF01 07185	纸垫/Gasket	1	1					1269 307 642
012	GB955—87	垫圈 10/Spring washer	17	17					0630 302 091
013	ZF01 07213	螺栓/Hexagon screw	1	1					0636 010 199
014	GB5782—86	螺栓 M10 × 90 Zn. D/Hexagon screw	1	1					0636 010 408
015	GB30—76—8.8—Zn. D	螺栓 M10—2 × 110/Hexagon screw	4	4					0636 010 200
016	GB5782—86	螺栓 M10 × 65 Zn. D/Hexagon screw	9	9					0636 010 176
018	WJ156—79—L	自锁垫片 16/Locking plate	1	1					0630 603 010
019	ZF01 07050	倒档锁销总成/Detent plunger	1	1					1250 207 255
020	ZF01 07137	螺塞 M16 × 1.5/Screw plug	1	1					0636 301 041
030	ZF01 07202	纸垫/Gasket	1	1					1203 307 169
031	1702152	盖/Cover	1	1					1249 301 040
032	GB5783—86	螺栓 M5 × 12 Zn. D/Hexagon screw	2	2					0636 015 020
033	WK—1	倒档开关/Switch	1	1					0501 203 944
034	1702 152	压板/Flange	1	1					1249 301 040
054	1702 149	标牌/Type plate	1	1					
070	ZF01—07135	空档开关触销/Locking pin	1	1					1268 307 090
074	ZF01—07132	纸垫/Gasket	1	1					1268 307 170
075	ZF01—07133	垫片/Plate	1	1					1268 307 092
078	GB5783—86	螺栓 M8 × 16/Screen M 8 × 16 DIN 933 8.8							0636 015 073





组件名称 Group name 变速操纵 Gear shift

组别 Group ZF01-06, ZF10-06

序号 Serial No.	代 号 Code	名 称 Name	每台数量						备 注 Remark
			5S-111GPA	5S-111GP					
001	ZF01 07111	纸垫/Gasket	1	1					1252 307 068
002	ZF10 07016B	上侧盖/Cover	1						1240 307 431
003	ZF01 07016	上侧盖/Gear shift housing		1					1240 307 431
007	DIN 128-68	垫圈 8/Spring washer	10	10					
010	0732 612 004	通气器/Breather		1					0732 612 004
012	ZF01 07040	油封/Shaft seal		1					0634 300 020
014	K253220	滚针轴承 25 × 32 × 20/Needle bearing	1	1					0635 303 053
015	ZF01 07012	衬套/Bushing		1					0730 260 330
016	ZF01 07030	油封/Shaft seal	1	1					0634 300 302
017	ZF01 07020	防尘圈/Rod wiper	1	1					0634 307 367
020	ZF01 07171	定位销/Detent bolt	1	1					1250 307 601
021	ZF01 07147	弹簧/Compression spring	1	1					0732 040 554
022	ZF01 07146	定位销/Detent bolt	1	1					1272 307 023
025	ZF01 07113	闭锁轴/Locking pin	1	1					1269 307 424
030	GB900-88	螺柱 M8 × 30-8. 8 Zn. D/Stud	8	8					0636 604 041
031	ZF01 07145	下侧盖/Cover	1	1					1269 307 546
035	GB6170-86	螺母 M8-8 Zn. D/Nut	8	8					0637 006 018
037	GB5782-86	螺栓 M8 × 80 Zn. D/Hexagon screw	2	2					0636 010 109
041	ZF01 07070	滚轮总成/Roller	4	4					0501 203 518
042	ZF01 07071	锁销/Detent bolt	4	4					1269 307 480
046	ZF01 49142	弹簧/Compression spring	4	4					0732 040 985

组件名称 Group name 变速操纵 Gear shift

组别 Group ZF01-06, ZF10-06

序号 Serial No.	代 号 Code	名 称 Name	每台数量							备 注 Remark
			SS-11GPA	SS-11GP						
048	072322	垫密圈/Sealing ring	4	4						0634 801 173
049	ZF01 07144	螺塞/Screw plug	4	4						0736 304 091
062	ZF01 07141	挡环/Ring	1	1						0730 062 160
063	GB879—86	销 5 × 32/Slotted spring pin	1	1						0631 329 054
066	ZF01 49136	隔环/Bush	1	1						0730 062 273
071	ZF01 49138	垫圈/Washer	2	2						0730 104 083
074	ZF01 49139	弹簧/Compression spring	1	1						0732 040 989
086	ZF01 07112	闭锁扇形体/Shifting segment	1	1						1240 307 421
088	ZF01 07115	双变换阀驱动凸轮/Driver camshaft	1	1						1269 307 423
089	ZF01 07129	锁止螺钉/Set screw	2	2						1238 306 065
090	GB879—86	销 6 × 40/Slotted spring pin	1	1						0631 329 072
091	GB879—86	销 4 × 40/Slotted spring pin	1	1						0631 329 145
092	ZF01 07114	联动凸轮/Driver	1	1						1240 307 374
096	ZF01 07061	限位臂/Drivet	1	1						1272 307 026
104	ZF01 07127	三、四档驱动臂/Driver	1	1						1269 307 456
105	ZF01 07126	一、二档驱动臂/Driver	1	1						1269 307 458
106	ZF01 07124	倒爬档驱动臂/Driver	1	1						1269 307 431
108	ZF01 07062	销/Bolt	1	1						1272 307 024
109	ZF01 07131	圆柱销/Roller	1	1						0735 470 007
110	GB309—77	滚针 3 × 24/Needle yoller	3	3						0635 490 006
111	ZF01 07125	驱动销/Driver	6	6						1269 307 463

组件名称 Group name

变速操纵 Gear shift

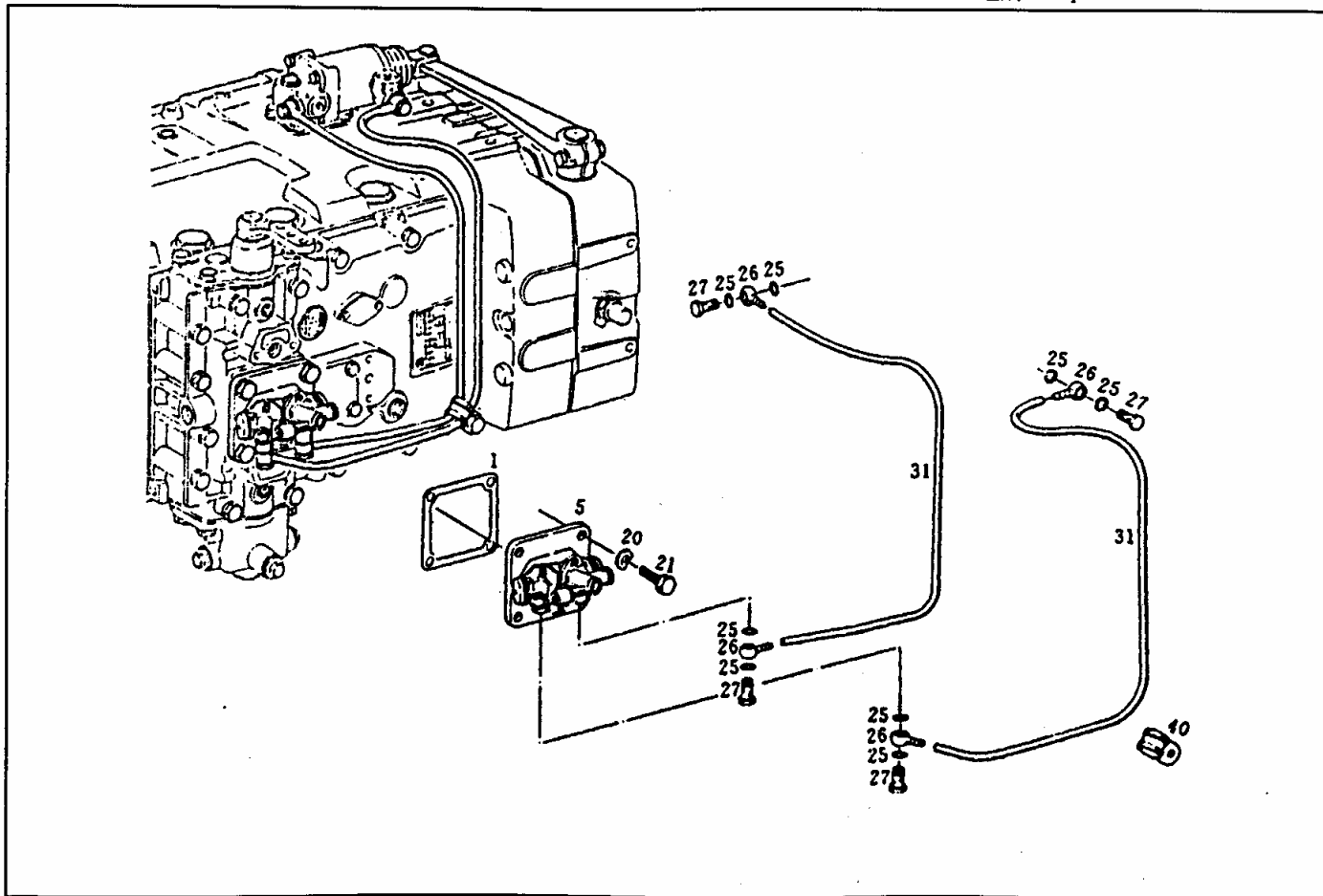
组别 Group ZF01-06, ZF10-06

序号 Serial No.	代 号 Code	名 称 Name	每台数量						备 注 Remark
			SS-111GPA	SS-111GP					
114	ZF10 07123B	选档轴/Gear shift shaft	1						1269 307 452
116	ZF01 07123	选档轴/Gear shift shaft		1					1269 307 453
120	ZF01 07119	防尘盖/Protecting cap	1	1					1238 307 411
122	ZF01 07404A	操纵臂/Gear shift lever	1	1					1250 307 666
120	ZF01 07119	防尘盖/Protecting cap	1	1					1238 307 411
122	ZF01 07404A	操纵臂/Gear shift lever	1	1					1250 307 666
125	GB5782-86	螺栓 M10 × 40—10.9 Zn. D/Hexagon screw	1	1					0636 010 159
127	GB6170-86	螺母 M10—10 Zn. D/Hexagon nut	1	1					0637 006 022
170	1703 190B	球接头/Ball joint	1	1					0501 204 714
173	GB9549-88	螺母 M10 × 1.8—Zn. D/Locking nut	1	1					0637 011 589
175	GB6171-86	螺母 M14 × 1.5 8—Zn. D/Hexagon nut	1	1					0637 006 180
179	1703 404B	联接盘/Connection part	1	1					1240 207 135
190	GB6170-86	螺母 M10.8—Zn. D/Locking nut	1	1					0637 011 570
191	1703181	接头/Connector	1	1					
	1703184	密封罩/Boot	1	1					
	1703185	球形头/Boll joint	1	1					
	1703186	球形套/Bushing	1	1					
	Q72120	塞片/Lock	1	1					
192	GB6170-86	螺母 M12/Nut	1	1					
193	1703182	拉杆/Pull rod	1						

组件名称 Group name 变速操纵 Gear shift

组别 Group ZF01 - 06, ZF10 - 06

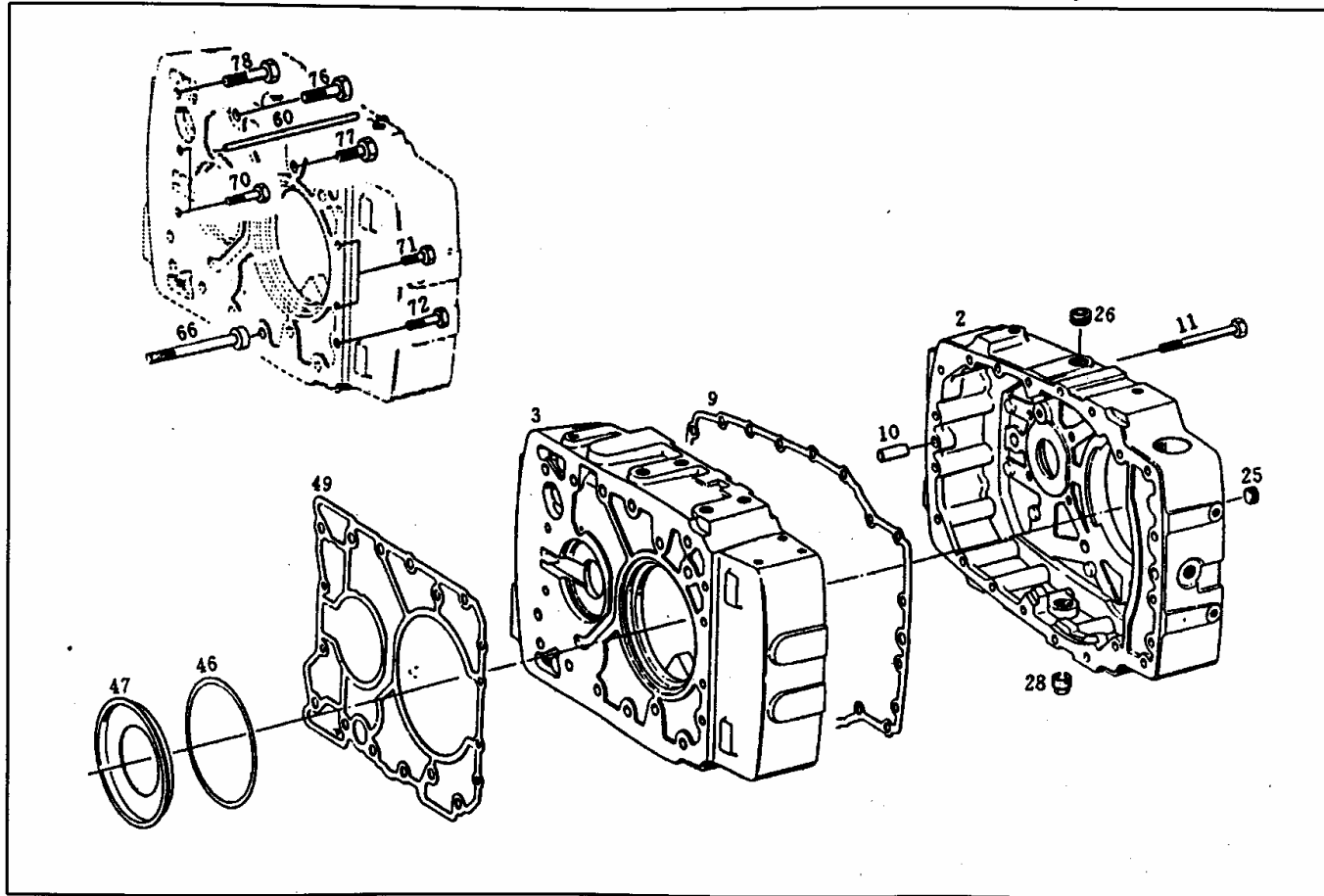
序号 Serial No.	代 号 Code	名 称 Name	每台数量						备 注 Remak
			5S-111GPA	5S-111GP					
	1703182B	拉杆/Pull rod		1					
194	1703187	螺母/Nut	1	1					
195	1703183	接头/Connector	1	1					
	1703184	密封罩/Boot	1	1					
	1703185	球形头/Boll joint	1	1					
	1703186	球形套/Bushing	1	1					
	Q72120	塞片/Lock	1	1					
233	ZF01 22021	支架/Support plate	1	1					1269 307 506
240	GB30 - 76 - 8.8 - Zn. D	螺栓 M10—2 × 95/Hexagon screw	2	2					0636 010 199



组件名称 Group name 高低档气动阀 Cut off valve

组别 Group ZF01 - 07

序号 Serial No.	代 号 Code	名 称 Name	每台数量						备 注 Remark
			5S-111GPA	5S-111GP					
001	ZF01 - 07128	纸垫/Gasket	1	1					1269 307 644
005	QF—9	高、低档气动阀总成/Cut - off valve	1	1					0750 132 008
020	GB955—87	垫圈 10/Spring washer B 10 DIN 137 FE/ZNBCC	4	4					0630 302 091
021	GB5783—86	螺栓 M10 × 35 Zn. D/Hexagon screw M10 × 35DIN 933 8. 8	4	4					0636 015 129
025	3527031	垫圈 12/Sealing ring A12 × 15. 5 DIN 7603 CU	8	8					0634 801 205
026	3506271	管接头/Ring nipple R12—5FA. Tecalemit gal znbcc	4	4					0637 834 032
027	2309007	空心螺栓/Hollow screw A 6 DIN 7623 65 Gal znbcc	5	5					0637 835 026
031	1703361	管子/Tecalan tube TR 8/5 W SW LT FA. Tecalemit polyamidll meterware	2	2					0632 702 470
040	1703408	夹子/Clamp rsgu 1. 2 × 8/25 FA. Norma	1	1					0632 311 228



组件名称 Group name 变速器副箱体 Gear shift housing

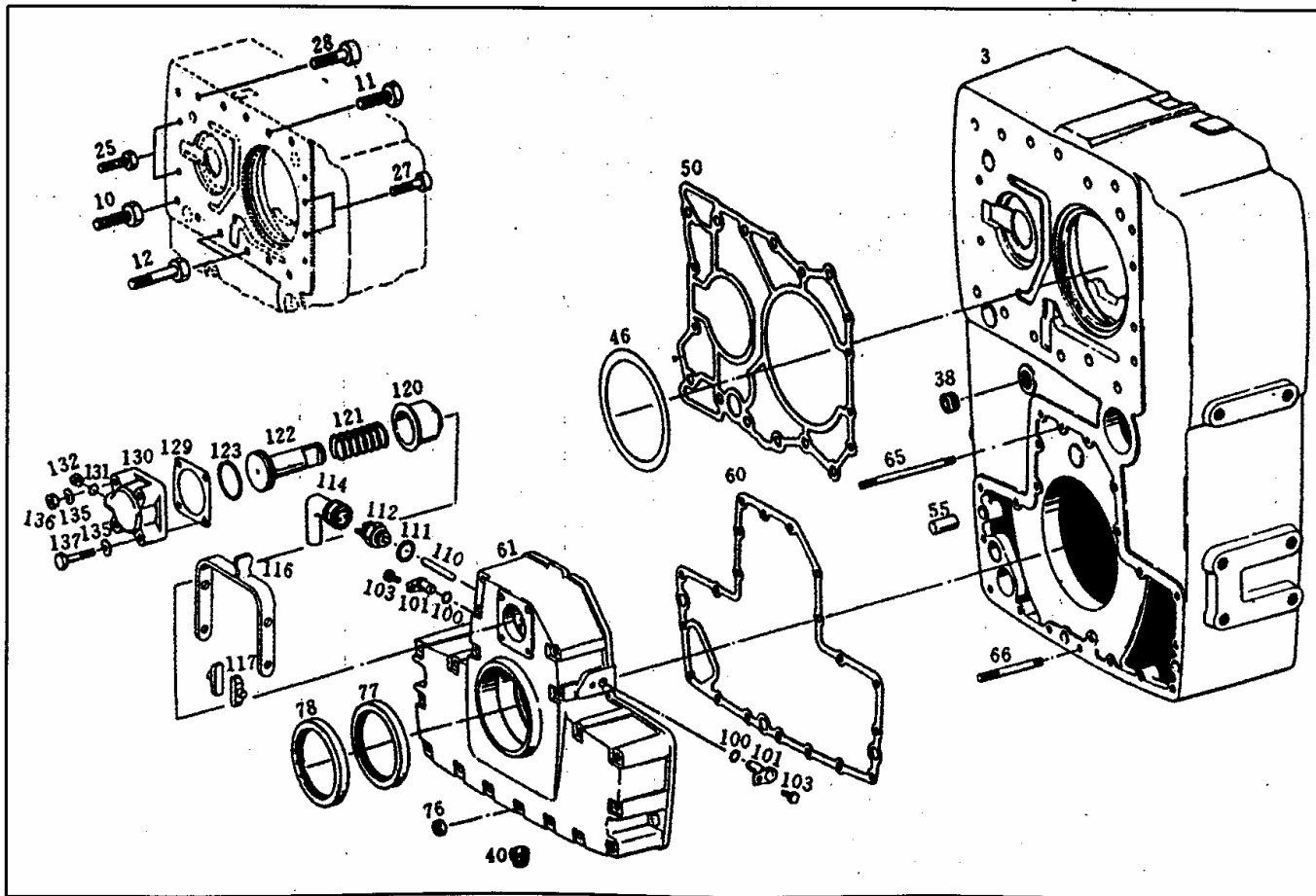
组别 Group ZF01 - 08

序号 Serial No.	代 号 Code	名 称 Name	每台数量						备 注 Remark
			5S-11GP						
002	ZF01 31155	换挡箱体/Gear shift housing	1						1269 331 037
003	ZF01 31061A	箱体/Housing	1						1269 331 054
009	ZF01 31148	纸垫/Gasket	1						1269 331 078
010	ZF01 31147	圆柱销/Parallel pin	2						0731 201 459
011	GB30 - 76 - 8. 8. Zn. D.	螺栓 M10—2 × 95/Hexagon screw	21						0636 010 192
026	ZF01 01101	螺塞/Screw plug	1						0736 301 022
028	ZF01 01100	螺塞总成/Screw plug	1						0736 305 016
046		调整垫圈/Shim	1						
	ZF01 04164A	S = 1.25							2050 309 034
	ZF01 04164B	S = 1.00							2050 309 065
	ZF01 04164C	S = 0.5							1205 308 038
	ZF01 04164D	S = 0.3							1205 308 020
	ZF01 04164E	S = 0.2							1205 308 016
047	ZF01 04122	挡油盘/Screen sheet	1						1269 304 043
049	ZF01 31156	纸垫/Gasket	1						1269 331 077
060	ZF01 31063	油管/Pressure tube	1						1269 331 024
066	GB70—85—8. 8. Zn. D.	内六角螺栓 M14 × 105/Cap screw	4						0636 104 069
070	GB5782—86	螺栓 M10 × 40. Zn. D/Screw	2						0636 010 277
071	GB5783—86	螺栓 M10 × 25. Zn. D/Screw	2						0636 015 120
072	GB5783—86	螺栓 M10 × 35. Zn. D/Screw	2						0636 015 129
076	GB5783—86	螺栓 M14 × 45. Zn. D/Screw	4						0636 011 102

组件名称 Group name 变速器副箱体 Gear shift housing

组别 Group ZF01 - 08

序号 Serial No.	代 号 Code	名 称 Name	每台数量							备 注 Remark
			5S-11GPA							
077	GB5783—86	螺栓 M14 × 30. Zn. D/Screw	2							0636 016 028
078	GB5782—86	螺栓 M14 × 55. Zn. D/Screw	2							0636 011 105



组件名称 Group name 箱体总成 Housing

组别 Group ZF10-08

序号 Serial No.	代 号 Code	名 称 Name	每台数量						备 注 Remark
			5S-11GPA						
003	ZF30 31012B	箱体/Housing	1						1269 331 066
010	GB5783-86	螺栓 M14 × 45 Zn. D/Hexagon screw M14 × 45 DIN 933	6						0636 011 102
011	GB5783-86	螺栓 M14 × 40 Zn. D/Hexagon screw M14 × 40 DIN 933	3						0636 016 029
012	GB5782-86	螺栓 M14 × 60 Zn. D/Hexagon Screw M14 × 60 DIN 931	2						0636 011 108
020	GB70-85	螺栓 M14—2 × 45 Zn. D/Hexagon Screw M14 × 45 DIN 6912	1						0636 102 101
025	GB5782-86	螺栓 M10 × 40 Zn. D/Hexagon screw M10 × 40 DIN 933	4						0636 010 277
027	GB70-85	螺栓 M10 × 40 Zn. D/Hexagon Screw M10 × 40 DIN 6912	2						0636 102 066
038	ZF01 01101	螺塞/Screw plug	1						0736 301 022
040	ZF01 01100	螺塞总成/Screw plug	1						0736 305 016
046		调整垫圈/Shim	1						
	ZF01 04161A	S = 1.25							2050 309 034
	04161B	S = 1.00							2050 309 065
	04161C	S = 0.5							1205 308 037
	04161D	S = 0.3							1205 308 020
	04161E	S = 0.2							1205 308 016

组件名称 Group name 箱体总成 Housing

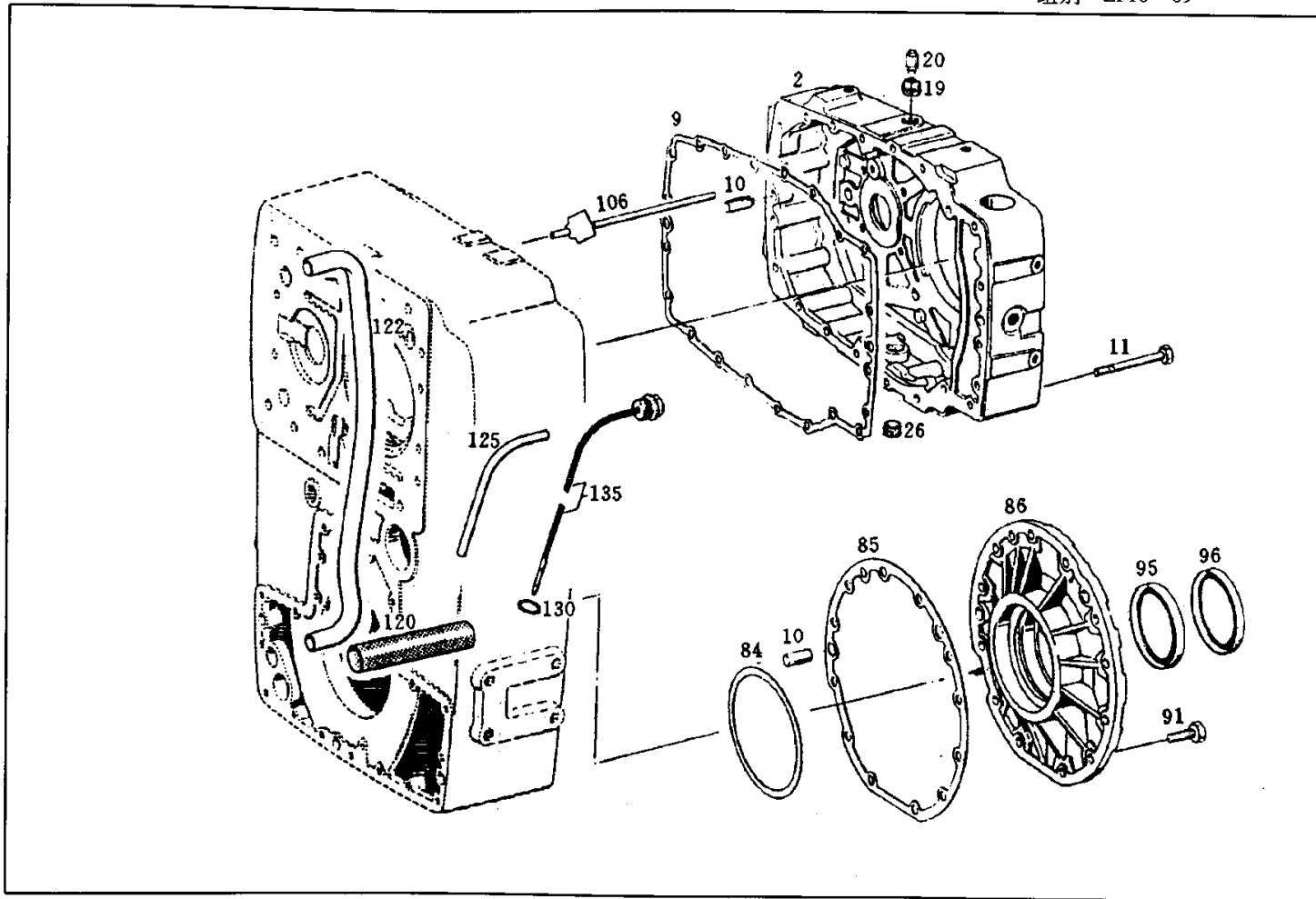
组别 Group ZF01-08

序号 Serial No.	代 号 Code	名 称 Name	每台数量						备 注 Remark
			5S-111GPA						
050	ZF30 31156	纸垫/Gasket	1						1269 331 077
055	ZF01 31147	圆柱销/Parallet pin	2						0731 201 459
060	ZF30 39135	纸垫/Gasket	1						1269 339 060
061	ZF30 39118	前盖/Gear shift housing	1						1269 339 038
065	1802147	螺柱 M8 × 118/Stud	2						0636 610 054
066	WJ728—79	螺柱 GM10 × M10 × 70/Stud	18						0636 610 102
076	GB6170—86	螺母 M10—8 Zn. D/Nut M10 DIN 934	18						0637 006 022
077	ZF30 38040	油封/Shaft seal	1						0734 310 121
078	ZF30 38050	油封/Shaft seal	1						0734 300 046
100	GB1235—76	"O"型密封圈 12 * 1.9/0—Ring	2						0634 306 174
101	ZF30 39030A	支承销/Bolt	2						1037 206 005
103	GB5783—86	螺栓 M6 × 12 Zn. D/Screw M6 × 12 DIN 933	2						0636 015 034
110	ZF30 39154	销/Bolt	1						0731 208 040
111	1702134	调整垫/Sealing ring	1						0634 001 057
112	WK—3	行程开关(差速器)/Switch	1						0501 307 450
116	ZF30 39020A	拨叉总成/Gear shift fork	1						1269 239 001
117	ZF30 39153	滑块/Sliding pad	2						1249 306 121
120	ZF30 39121	弹簧座/Spring sleeve	1						1269 339 006
121	ZF30 39124	弹簧/Compression spring	1						0732 040 807
122	ZF30 39123	活塞/Piston	1						1269 339 013

1 组件名称 Name 箱体总成 Front Housing

组别 ZF10-08

序号 Serial No.	代号 Code	名称 Name	每台数量 Axle mode						备注 Remark (Transmission)
			5S-111GPA						
123	ZF30 39125	活塞环/Piston ring	1						0634 305 003
129	ZF30 39119	纸垫/Gasket	1						1269 339 061
130	ZF30 39122	缸盖/Cylinder	1						1269 339 008
131	1802149	紫铜垫圈/Washer	1						
132	1802060	气接头/Strainer	1						
135	GB955-87	垫圈 8/Spring washer	4						0630 302 090
136	GB6170-86	螺母 M8-8 Zn. D/Nut M8 DIN 934 8	2						0637 006 018
137	GB5782-86	螺栓 M8×40 Zn. D/Screw M8×40 DIN 931 8.8	2						0769 150 091
138	1802148	直通管接头/Fitting	1						



组件名称 Name 换档壳与后盖 Gear shift housing and end cover

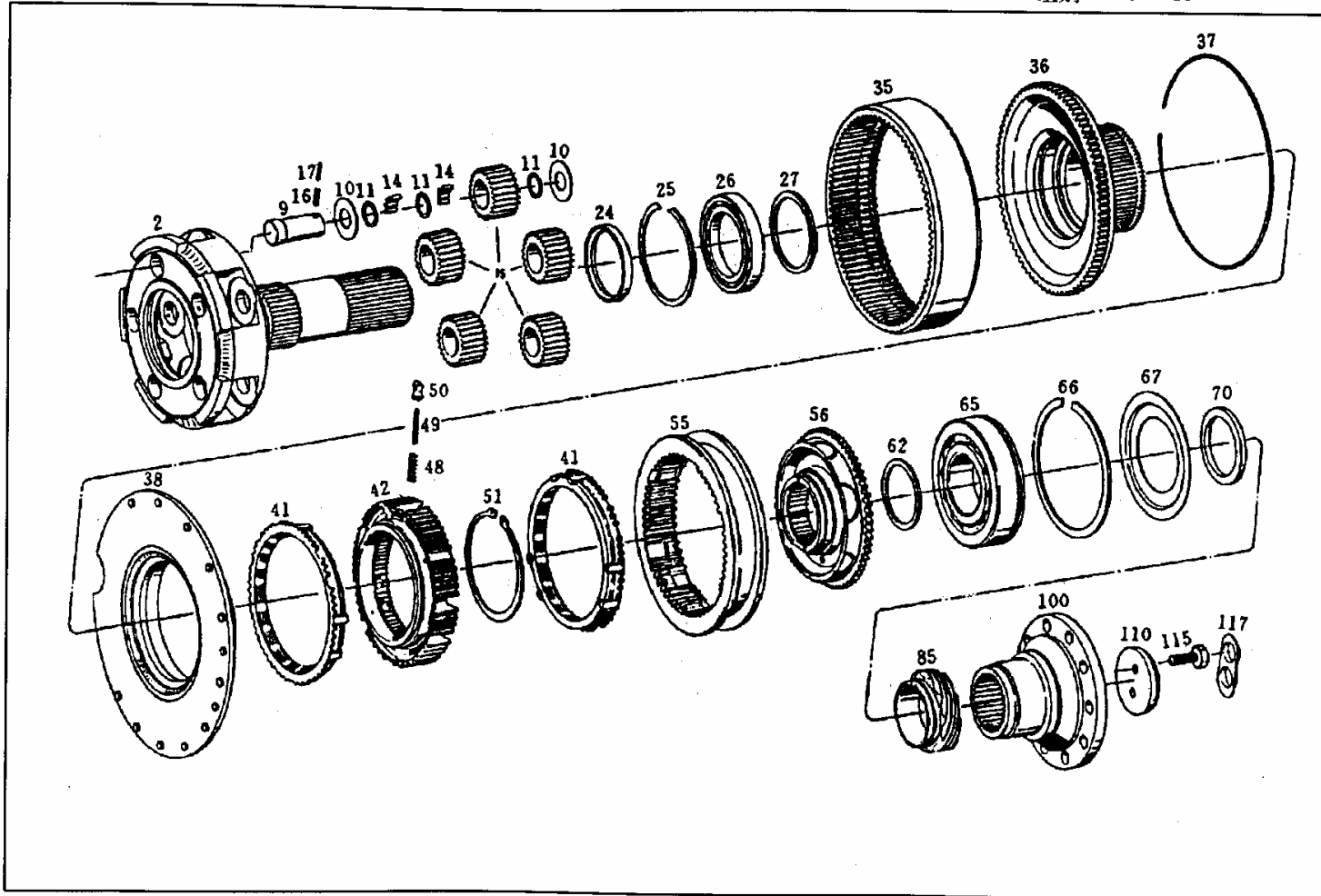
组别 ZF10-09

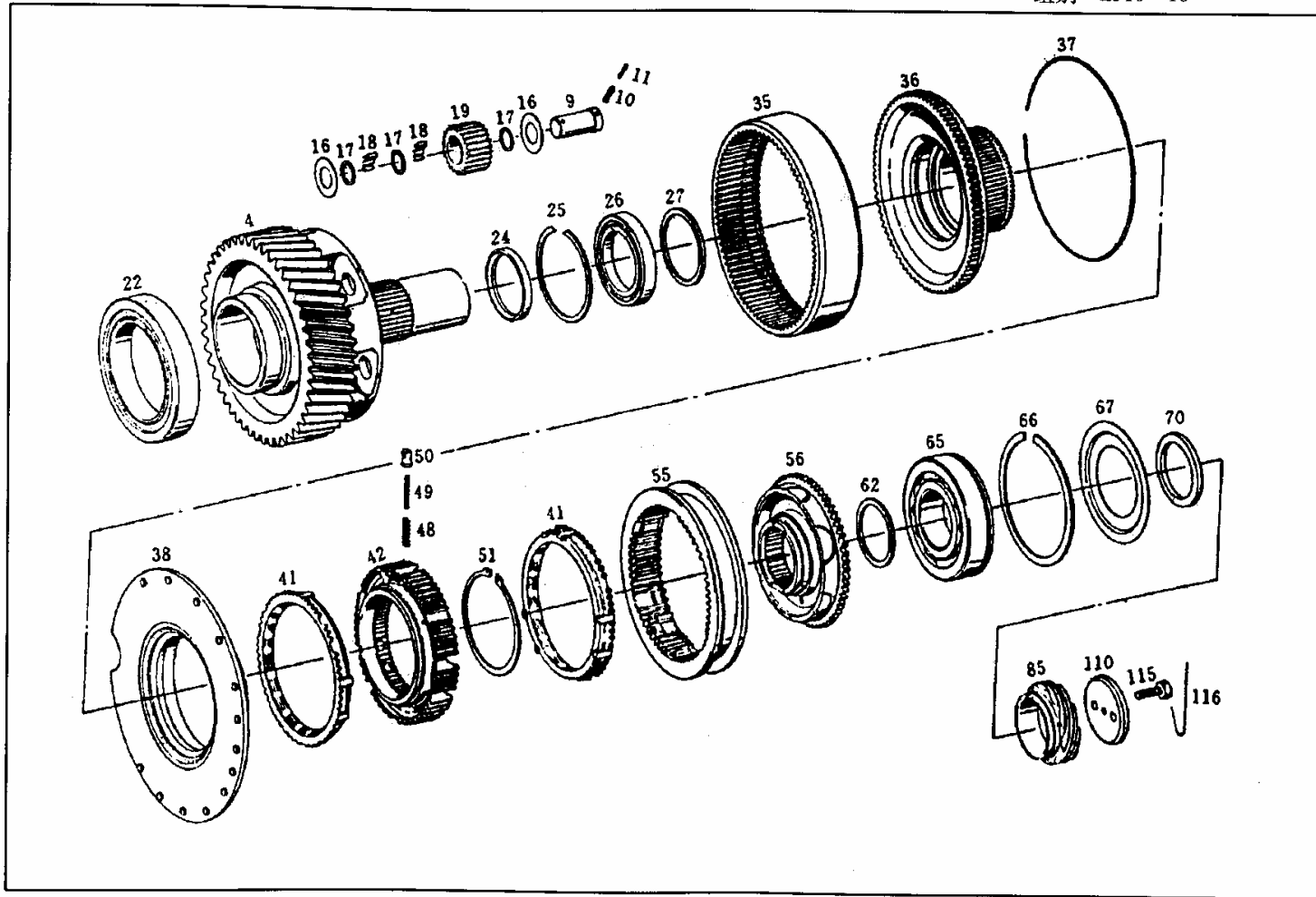
序号 Serial No.	代 号 Code	名 称 Name	每台数量 Axle mode						备 注 Remark
			SS - 111GPA						
002	ZF01 - 31155	换档壳/Gear shift housing	1						1269 331 037
009	ZF01 - 31148	纸垫/Gasket	1						1269 331 078
010	ZF01 - 31147	圆柱销/Parallel pin	4						0731 201 459
011	GB30 - 76 · 8.8 · Zn. D	螺栓 M10—2 × 95/Screw M10 × 95DIN 931 8.8	21						0636 010 192
019	1901183	通气器座/Screw plug	1						
020	0732 612 004	通气器/Breather	1						0732 612 004
026	ZF01 - 01101	螺塞/Screw plug	1						0736 301 022
084		调正垫圈/Washer	1						
	ZF30 - 37142D	S = 0.2							0730 102 168
	ZF30 - 37142C	S = 0.3							0730 102 216
	ZF30 - 37142B	S = 0.5							0730 102 167
	ZF30 - 37142A	S = 1.0							0730 102 166
085	ZF30 - 38139	纸垫/Gasket	1						1272 338 049
086	ZF30 - 38141	后盖/Output cover	1						1269 338 043
091	GB5783 - 86	螺栓 M12 × 30 Zn · D/Hexagon screw M12 × 30DIN 933 8.8	10						0636 016 012
095	ZF30 - 38040	油封/Shaft seal	1						0734 310 121
096	ZF30 - 38050	油封/Shaft seal	1						0734 300 046
106	1901100	油管总成/Tube	1						1269 231 002
120	1901011	滤网/Filter	1						1269 340 040

组件名称 Name 换档壳与后盖 Gear shift housing and end cover

组别 ZF10-09

序号 Serial No.	代号 Code	名称 Name	每台数量 Axle mode						备注 Remark
			SS-1111GPA						
122	1901013	吸油管/Tube	1						1272 340 002
125	1901014	量油套管/Guide tube	1						1269 340 028
130	1901184	密封圈/Sealing ring	1						0634 801 236
135	ZF10—31100	量油尺总成/Oil dipstick	1						1269 240 020





组件名称 Name 高低档行星排 Planet gear

组别 ZF01-10, 10-10

序号 Serial No.	代号 Code	名称 Name	每台数量 Axle mode						备注 Remark
			SS-111GPA	SS-111GP					
002	ZF01 32050	框架总成/Output shaft		1					1269 232 019
004	1901120T	框架总成/Input shaft	1						1269 232 037
009	ZF10 32041B	行星轮轴/Bolt	5						1269 337 036
	ZF01 32041	行星轮轴/Bolt		5					1269 332 036
010	GB879—86	销 5 × 20 Slotted spring pin	5	5					0631 329 048
011	GB879—86	销 3 × 20 Slotted spring pin	5	5					0631 329 016
015	ZF01 32022	行星齿轮/Planet gear set		5					1286 322 001
016	ZF01 32021	垫圈/Washer	10	10					0501 305 887
017	ZF01 32023	垫圈/Intermediate Washer	15	15					0730 103 846
018		滚针 6.0 × 14.8/Needle roller	180	180					0735 470 057
019	ZF01 32022B	行星齿轮/Planet gear set	5						1286 298 902
022		轴承 42124/Roller bearing	1						0635 416 244
024	ZF01 32145	隔圈/Distance ring	1	1					0730 160 759
025		挡圈/Snap ring	1	1					
	ZF01 33146A	S = 2.4							0730 513 130
	33146B	S = 2.3							0730 513 129
	33146C	S = 2.2							0730 513 128
026		轴承 7000115/Ball bearing	1	1					0635 330 050
027		调整垫圈/Shim	1	1					
	ZF01 32156A	S = 4.8							0730 104 141
	32156B	S = 4.7							0730 104 140

组件名称 Name 高低档行星排 Planet gear

组别 ZF01-10,10-10

序号 Serial No.	代号 Code	名称 Name	每台数量 Axle mode						备注 Remark
			5S-1111GPA	5S-111GP					
	32156C	S=4.6							0730 102 449
	32156D	S=4.4							0730 102 450
	32156E	S=4.2							0730 102 451
	32156F	S=4.0							0730 102 452
	32156G	S=3.8							0730 102 453
	32156H	S=3.6							0730 102 454
	32156I	S=3.4							0730 102 455
	32156J	S=3.2							0730 102 456
	32156K	S=3.0							0730 102 457
035	ZF01 33144	齿圈/Ring gear	1	1					1269 332 055
036	ZF01 33201	连接齿盘/Support	1	1					1269 332 054
037	ZF01 33202	锁圈/Locking wire	1	1					0730 505 053
038	ZF01 33030	离合器总成/Clutch body	1	1					1269 233 010
041	ZF01 33149	同步环/Synchronizer ring	2	2					1269 328 289
042	ZF01 33151	同步器体/Synchronizer body	1	1					1269 333 057
048	ZF01 33152	弹簧/Compression spring	6	6					0732 040 929
049	ZF01 33153	弹簧/Compression spring	6	6					0732 040 736
050	ZF01 33154	压块/Pressure piece	6	6					1269 328 234
051		调整垫圈/Retaining ring	1	1					
	ZF01 33157A	130×4.0							0630 501 062
	33157B	130×3.9							0630 501 183

组件名称 Name 高低档行星排 Planet gear

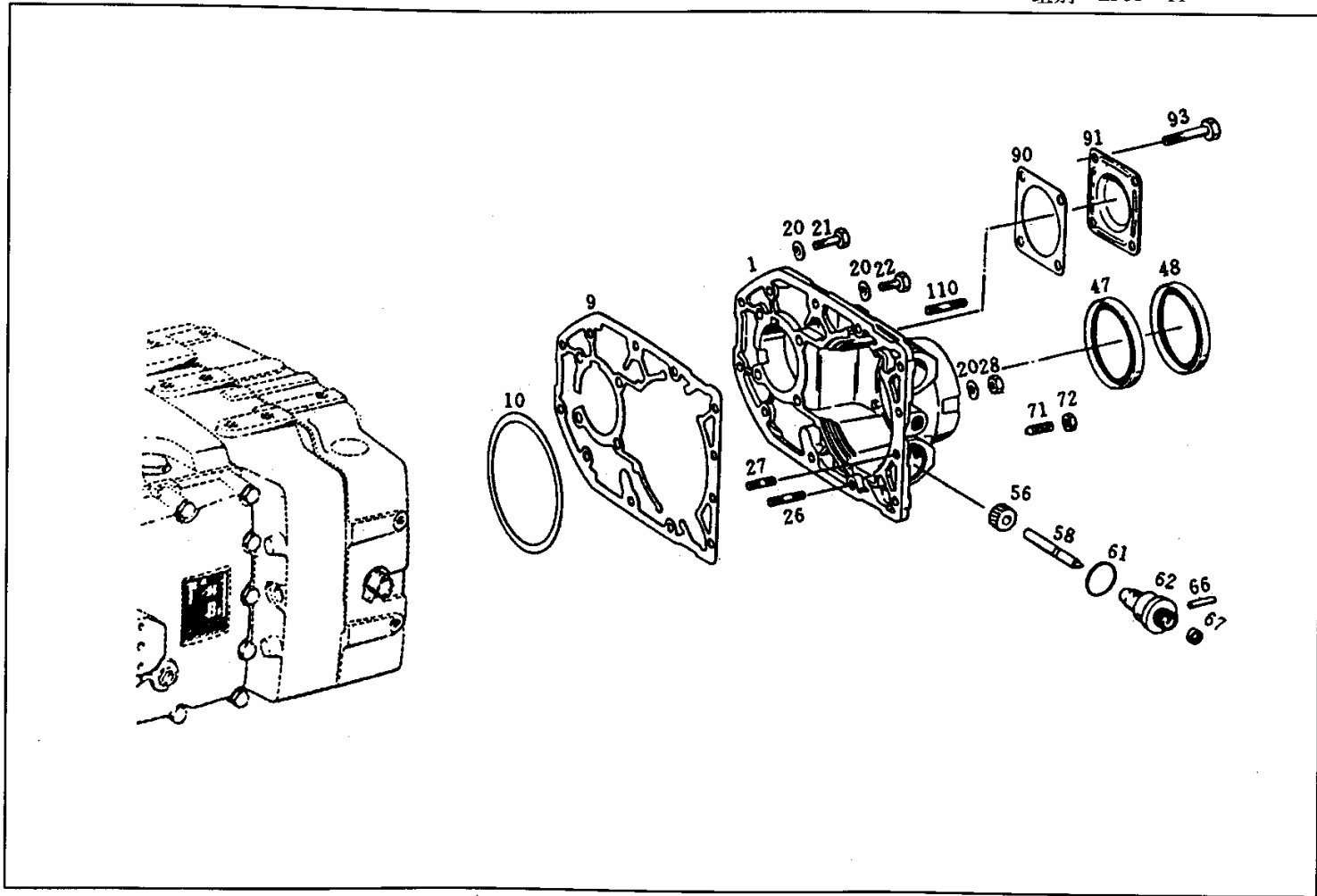
组别 ZF01-10, 10-10

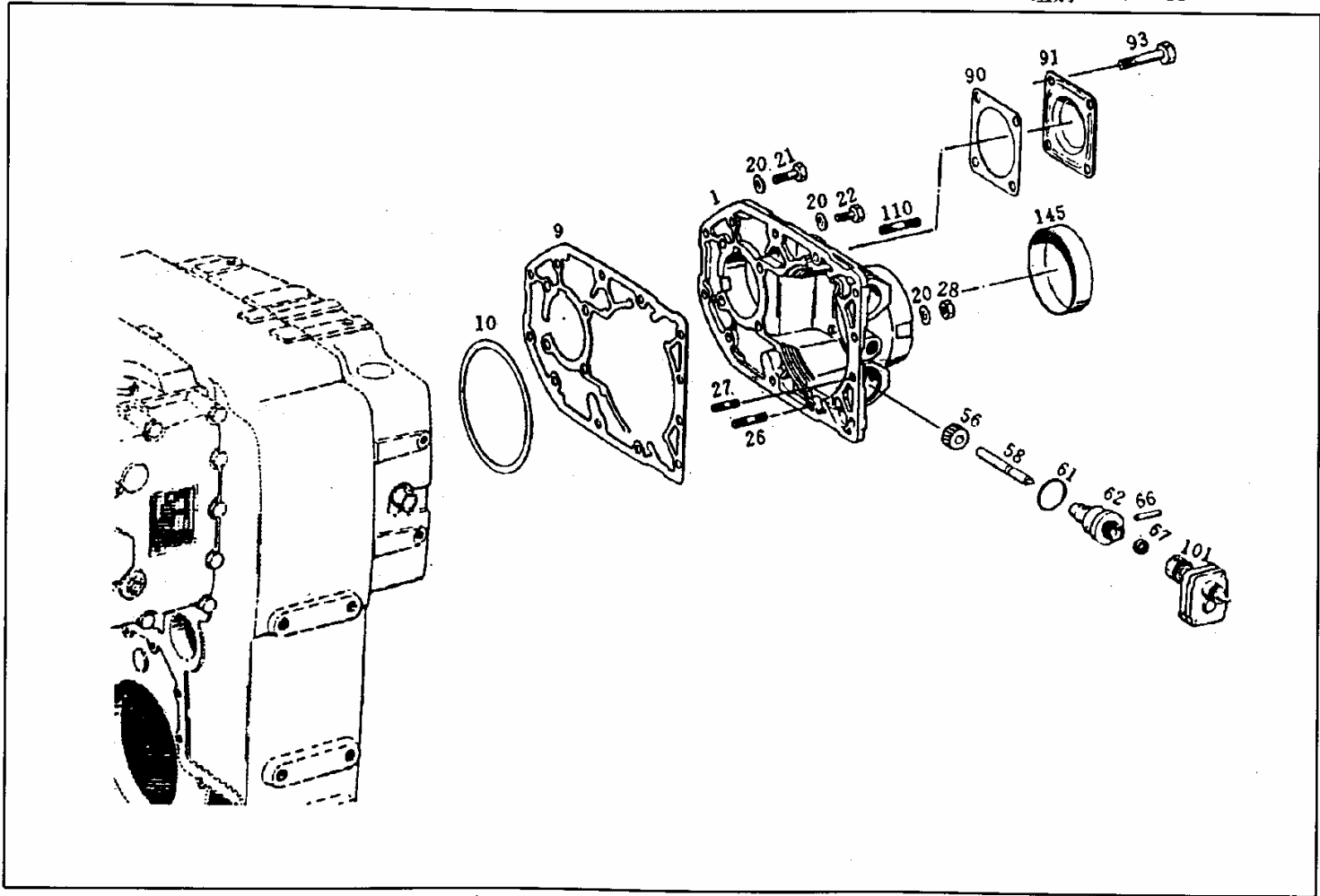
序号 Serial No.	代号 Code	名称 Name	每台数量 Axle mode							备注 Remark
			SS-111GPA	SS-111GP						
	33157C	130×3.8								0630 501 184
	33157D	130×3.7								0630 501 185
055	ZF01 33169	高低档滑接齿套/Sliding sleeve	1	1						1269 333 047
056	ZF01 32158	高档离合器体/Clutch body	1	1						1269 333 048
062		调整垫圈/Washer	1	1						
	ZF01 33159A	S=4.6								0730 002 089
	33159B	S=4.4								0730 002 090
	33159C	S=4.2								0730 002 091
	33159D	S=4.0								0730 002 092
	33159E	S=3.8								0730 002 093
	33159F	S=3.6								0730 002 094
	33159G	S=3.4								0730 002 095
	33159H	S=3.2								0730 002 096
	33159I	S=3.0								0730 002 097
	33159J	S=2.9								0730 003 281
	33159K	S=2.8								0730 003 282
	33159L	S=2.7								0730 003 283
	33159M	S=2.6								0730 003 284
065	GB277-89	轴承 50314/Ball bearing	1	1						0635 333 049
066	ZF01 04164	挡圈/Snap ring	1	1						0630 503 020
067	ZF01-38164	挡油板/Oil dam	1	1						1269 328 096

组件名称 Name 高低档行星排 Planet gear

组别 ZF01-10, 10-10

序号 Serial No.	代号 Code	名称 Name	每台数量 Axle mode						备注 Remark
			SS-111GPA	SS-111GP					
070	ZF01-38145	支撑环/Distance ring	1	1					0730 160 758
085	ZF01-38056	转速计蜗杆/Speedometer worm	1	1					1269 328 229
110	ZF30-38128	压板/Washer	1						1269 304 070
	ZF01-38142	压板/Washer		1					1240 304 117
115	GB30-76.8.8 Zn. D	螺栓 M10-2 × 30/Hexagon screw M 10 × 30 sk din	2	2					0636 010 240
116	GB343-82	低碳钢丝 I-I-1.2-L/Wire 1.8MM DIN 177	1						0666 890 004
100	ZF01 38191	法兰/Output flange		1					1269 338 020
117	ZF01 38131	锁止垫圈/Locking plate		1					1250 304 353





组件名称 Name 里程表盖 Speedometer cover

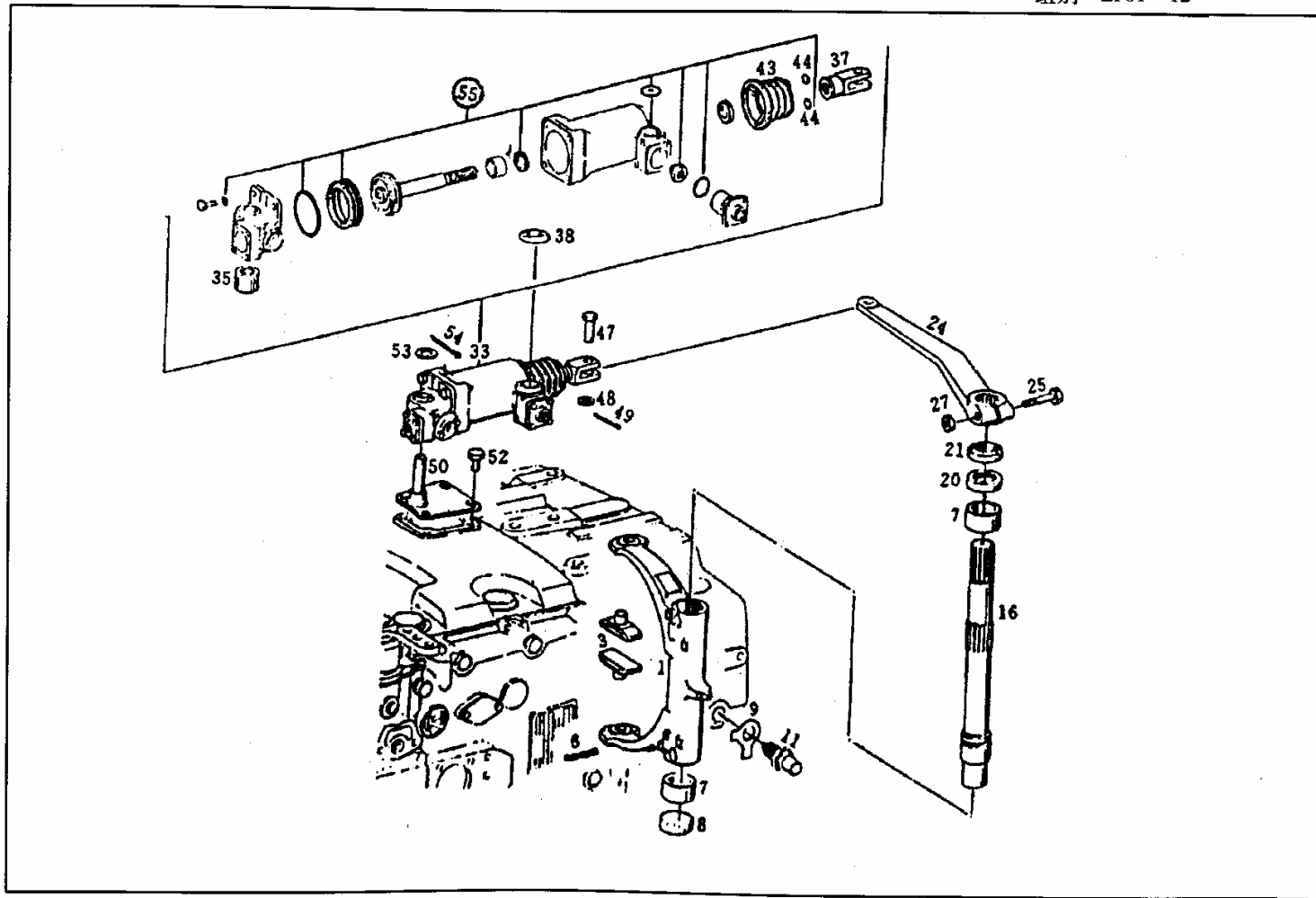
组别 ZF10-11

序号 Serial No.	代号 Code	名称 Name	每台数量 Axle mode						备注 Remark
			SS-111GPA	SS-111GP					
001	ZF01 25171	里程表盖/Speedometer cover	1	1					1269 338 095
009	ZF01 38161	纸垫/Gasket	1	1					1269 338 034
010		调整垫圈/Shim	1	1					
	ZF01 38163D	S = 0.2							1205 308 016
	38163C	S = 0.3							1205 308 020
	ZF01 38163A	S = 0.5							1205 308 038
	ZF01 38163B	S = 0.6							1205 308 039
020	GB955—88	波形垫圈 10/Spring washer	12	12					0630 302 091
021	GB5783—86	螺栓 M10 × 30Zn. D/Hexagon screw	7	7					0636 015 127
022	GB5783—86	螺栓 M10 × 25 Zn. D/Hexagon screw	2	2					0636 015 114
026	GB898 - 88 - 8.8 - L	螺柱 M10—2 × 35/Stup	1	1					0636 610 087
027	GB898 - 88 - 8.8 - L	螺柱 M10—2 × 25/Stup	2	2					0636 610 079
028	GB6170—86	螺母 M10—8Zn. D/Hexagon nut	4	4					0637 006 022
047	ZF01—35090	油封/Shaft seal		1					0769 310 109
048	ZF01—35110	油封/Shaft seal		1					0734 300 145
056	ZF01 35011	蜗轮/Speedometer pinion	1	1					1250 308 057
058	ZF01 35012	转速计轴/Speedometer shaft	1	1					1250 308 007
061	GB1235—76	“O”型密封圈 42 × 3.5 橡胶 I - 2/O - Ring	1	1					0634 316 057
062	ZF01 38013	蜗轮座/Connector	1	1					1250 308 017
066	WJ652 - 79	销 5D4 × 24/Parallfl pin	1	1					0631 306 713

组件名称 Name 里程表盖 Speedometer cover

组别 ZF01-11, ZF10-11

序号 Serial No.	代号 Code	名称 Name	每台数量 Axle mode						备注 Remark
			SS-1111GPA	SS-1111GP					
067	0634 300 185	油封/10×15×3/Shaft seal	1	1					0634 300 185
071	ZF01 35166	螺钉/Set screw	1	1					1250 308 131
072	GB171—86	螺母 M10×1—8Zn. D/Hexagon nut	1	1					0666 690 017
090	ZF01—38172	纸垫/Gasket	1	1					1238 308 201
091	ZF01—38173	盖/Cover	1	1					1238 308 165
093	GB5782—86	螺栓 M12×55Zn. D/Screw M12×55DIN 931 8.8	4	4					0636 011 026
110	GB898—88	螺柱 M10×2×35/Stud M10×35DIN 9.39 8.8	1	1					0636 610 090
101	3803	里程表校正装置/Intermediate gearbox	1	1					按车型选用/Selected as model
145	ZF30—35168	密封盖/Cover	1						1269 338 034



组件名称 Name 高低档操纵 Gear shift

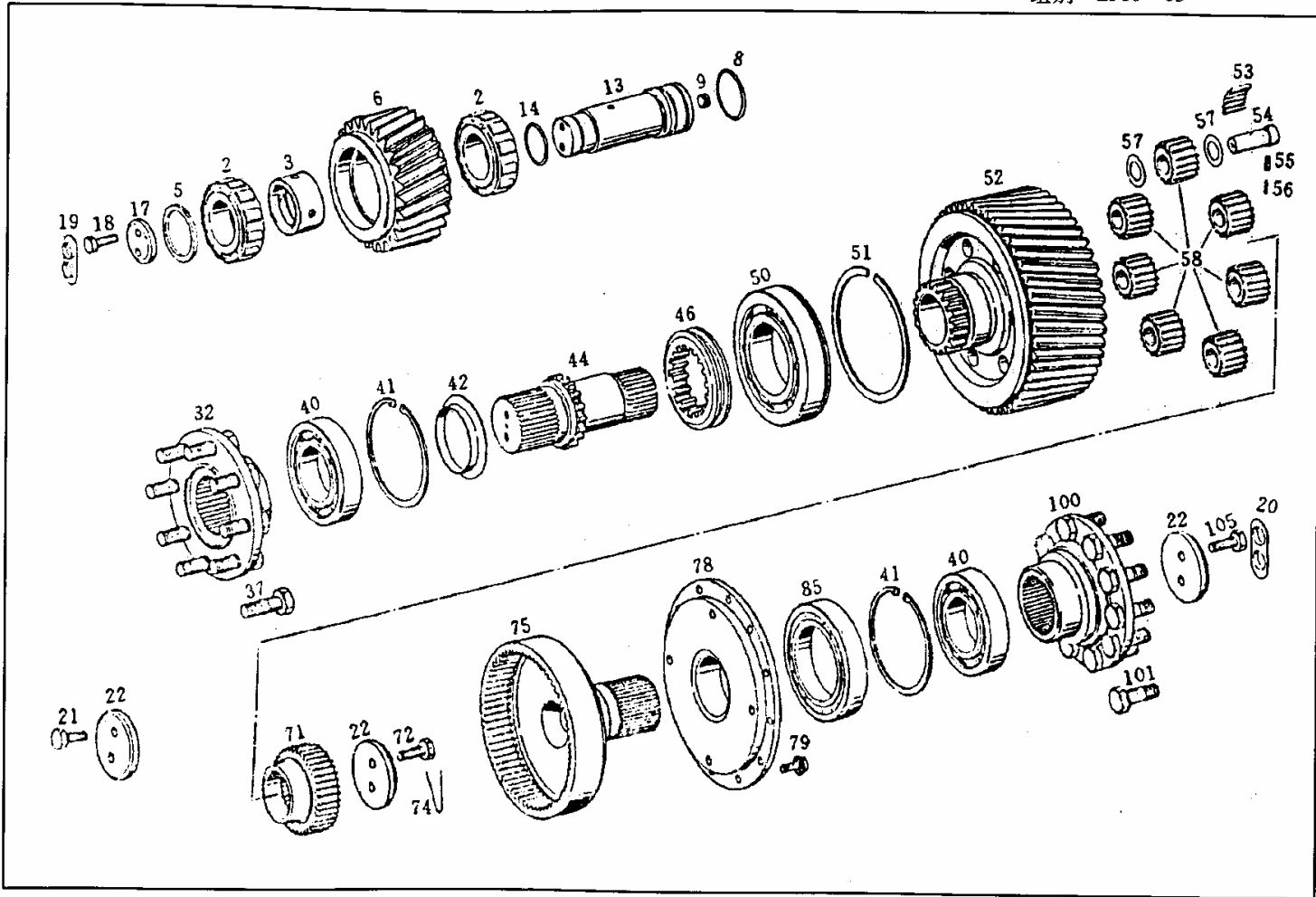
组别 ZF01-12

序号 Serial No.	代号 Code	名称 Name	每台数量 Axle mode							备注 Remark
			S-11GPA	SS-11GP						
001	ZF01 34179	拨叉/Gear shift fork	1	1						1269 328 288
003	ZF01 34182	滑块/Sliding pad	2	2						1295 334 027
006	GB879-86	销 8 × 40/Slotted spring pin	1	1						0631 329 086
007	ZF01 34176	衬套/Bush	2	2						0730 260 355
008	1901 175	堵盖/Sealing cap	1	1						0630 361 078
009	WJ156-79-L	垫圈 16/Locking plate	1	1						0630 603 010
011	ZF01 34060	定位销/Detent plunger	1	1						1269 228 045
016	ZF01 34177	换档轴/Gearshift shaft	1	1						1269 334 002
020	1901 070	油封/Shaft seal	1	1						0634 300 355
021	1901 080	防尘圈/Rod wipep	1	1						0634 307 405
024	ZF01 34178	拉臂/Gear shift lever	1	1						1269 328 252
025	GB5783-86	螺栓 M8 × 55 Zn. D/Hexagon screw	1	1						0636 010 092
027	GB6170-86	螺母 M8-8 Zn. D/Hexagon nut	1	1						0637 006 018
033	QF-8	换档气缸/Adjust. cylinger	1	1						0750 132 019
047	GB882-86	销 A12 × 35 Zn. D/Bout	1	1						0631 202 086
048	GB97-1-85	垫圈 12 Zn. D/Washer	1	1						0630 001 065
049	GB91-86	开口销 4 × 20Zn. D/Split pin	1	1						0631 701 145
050	ZF01 34320A	支架总成/Bracket	1	1						1229 201 016
052	GB5783-86	螺栓 M8 × 16 ZN. D/Hexagon screw	4	4						0636 015 278
53	GB97.1-85	垫圈 12/Washer	1	1						0630 001 052
54	GB91-86	开口销 4 × 20/Split pin	1	1						0631 701 145

组件名称 Name 高低档操纵 Gear shift

组别 ZF01 - 12

序号 Serial No.	代 号 Code	名 称 Name	每台数量 Axle mode							备 注 Remark
			S - 11GPA	SS - 11GPA						
55		换挡气缸修理包/Cylinder repair kit								
	QF8-0003	过滤片/Filter	2	2						
	QF8-0002	密封套/Boot	1	1						
	QF8-0004	单向阀/Valve	2	2						
	HB4-56J1-117	密封圈/Seal ring	2	2						
	HD/10-2000	胶圈/Seal ring	1	1						
	QF8-1002	密封圈/Seal ring	1	1						
	QF8-3003	密封圈/Seal ring	1	1						



组件名称 Name 分动器 Transfer

组别 ZF10 - 13

序号 Serial No.	代 号 Code	名 称 Name	每台数量 Axle mode						备 注 Remark
			ZF11	ZF10	ZF12				
002	502311E	轴承 55 × 106.5 × 29/Roller bearing	2	2	2				0635 457 037
003	ZF30 36113	衬套/Distance bush	1	1	1				1269 301 039
005	ZF30 36112	隔圈/Intermediate washer	1	1	1				0730 102 139
006	ZF30 36111	过桥齿轮/Idler gear	1	1	1				1277 336 001
008	GB1235—76	“O”型圈 60 × 3.1/O—Ring	1	1	1				0634 306 269
009	ZF01 07212	螺塞/Screw plug	1	1	1				0636 301 048
013	ZF30 36114	过桥齿轮轴/Shaft	1	1	1				1269 336 027
014	GB1235—76	“O”型圈 50 × 3.1/O—Ring	1	1	1				0634 306 253
017	ZF30 36115	压板/Washer	1	1	1				1269 302 065
018	GB5783—86	螺栓 M10 × 25Zn. D/Screw	2	2	2				0636 015 120
019	ZF30 36131	锁止垫圈/Locking plate	1	1	1				1269 302 164
020	ZF01 38131	锁止垫圈/Locking plate	2	2	2				1250 304 253
021	GB5783—86	螺栓 12 × 30Zn. D/Screw	2	2	2				0636 016 012
022	ZF30 38128	压板/Washer	3	2	3				1259 303 004
032	ZF30 39127B	连接盘/Output flange	1	1	1				1269 330 087
040	GB276—82	轴承 214(70 × 125 × 24)/Ball bearing	2	2	2				0735 330 025
041	1802133	挡圈/Retaining ring	2	2	2				0630 502 049
042	ZF30 39132	挡环/Stop ring	1	1	1				1269 339 023
044	ZF30 39129	前输出轴/Output shaft	1						1269 339 024
	ZF31 39129	带太阳轮输出轴/Output shaft		1					1269 339 025

ZF10:5S111GPA 速比/RATIO 3.35。ZF11:5S111GPA 速比/RATIO1.83。ZF12:5S111GPA 速比/RATIO 2.6

组件名称 Name 分动器 Transfer

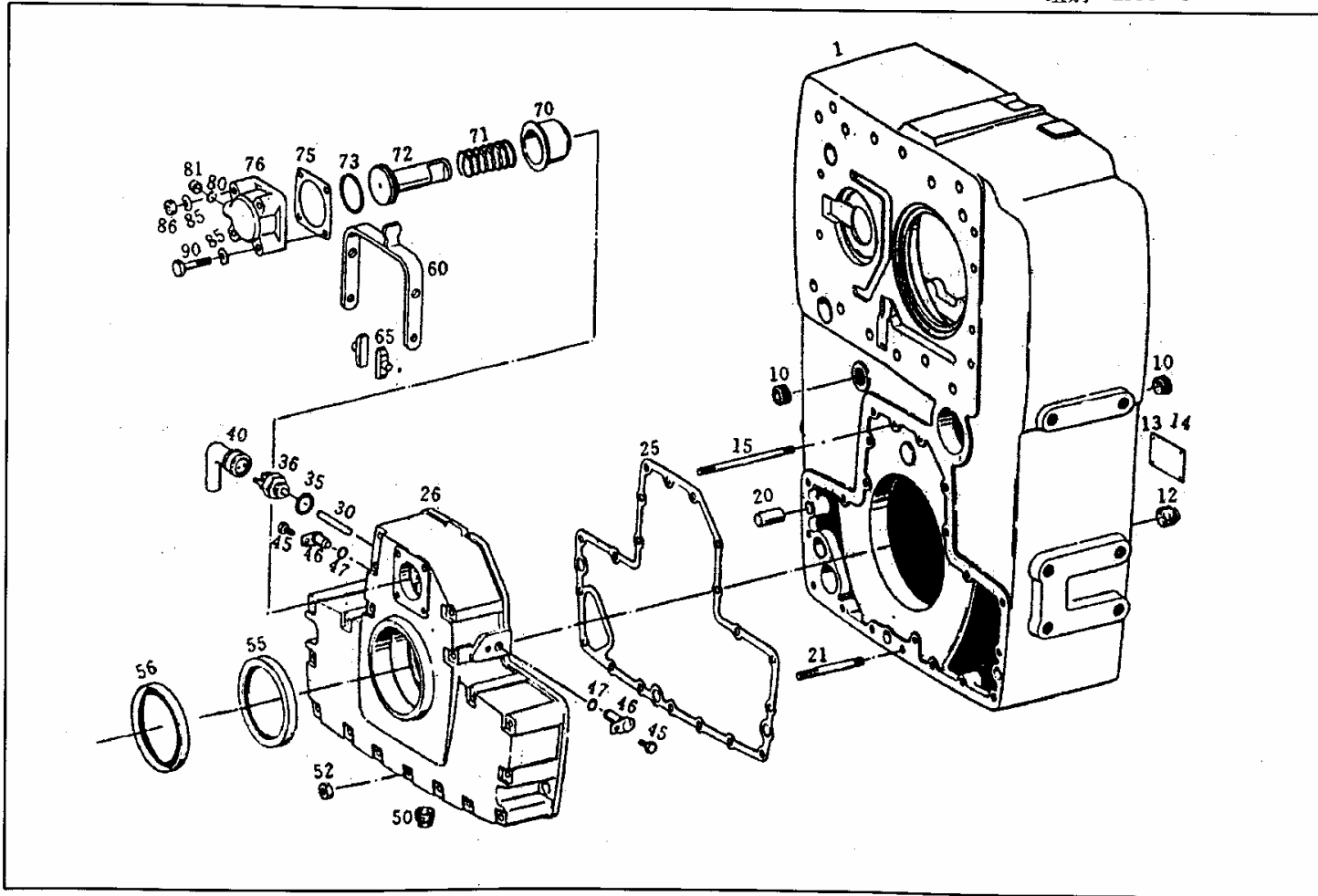
组别 ZF10-13

序号 Serial No.	代号 Code	名称 Name	每台数量 Axle mode						备注 Remark
			ZF11	ZF10	ZF12				
	ZF32 39129C	前输出轴/Output shaft			1				
046	ZF30 39126	滑接齿套/Sliding sleeve	1	1	1				1269 339 003
050	GB277—82	轴承 3G50219(95 × 170 × 32)/Ball bearing	1	1	1				0635 332 132
051	ZF30 37221	挡圈/Snap ring	1	1	1				0630 503 022
052	ZF30 37070	行星架总成/Planet carrier	1						1296 237 013
	1802 070T	行星架总成/Planet carrier			1				1269 237 012
	1802 070TC	行星架总成/Planet carrier			1				
053	GB309—84	滚针 P3.0 × 31.8G ₂ /Bearing needle	175						0735 470 044
	GB309—84	滚针 P3.5 × 32. G ₂ /Bearing needle		160					0735 470 045
	GB309—84	滚针 P3.5 × 32. G ₂ /Bearing needle			180				0735 470 045
054	1802013C	行星轮轴/Planet shaft	7						1269 337 037
	1802013	行星轮轴/Planet shaft		5	6				1269 337 036
055	GB879—86	销 5 × 16/Slotted spring pin	7	5	6				0631 329 046
056	GB879—86	销 3 × 16/Slotted spring pin	7	5	6				0631 329 014
057	1802012C	止推垫圈/Thrust washer	14						0730 002 087
	1802012	止推垫圈/Thrust washer			10				0730 002 088
	1802012B	止推垫圈/Thrust washer			12				
058	ZF30 37011	行星齿轮/Planet gear	7						1269 337 031
	ZF31 37011	行星齿轮/Planet gear set		5					1269 337 009
	1802011B	行星齿轮/Planet gear set			6				

组件名称 Name 分动器 Transfer

组别 ZF10-13

序号 Serial No.	代号 Code	名称 Name	每台数量 Axle mode						备注 Remark
			ZF11	ZF10	ZF12				
071	ZF30 39161	太阳轮/Sun gear	1						1269 339 015
071	1802155	太阳轮/Sun gear			1				
072	GB30-76-8.8Zn.D	螺栓 M10-2×30/Screw	2		2				0636 016 013
074	GB343-82	低碳钢丝 1.2-/Wire	按需		按需				
075	ZF30 38136	齿圈/Output shaft	1	1	1				1269 338 035
078	ZF30 37137	支承盘/Support shim	1	1	1				1269 337 018
079	GB32-76×10.9-L	螺栓 M10-2×20/Screw	12	12	12				0763 031 018
085	GB283-81	轴承 3G42119(95×145×24)/ Roller bearing	1	1	1				0635 416 243
100	ZF30 38144	连接盘/Output flange	1	1	1				1269 338 080
101	ZF30 38143	螺栓/Screw	10	10	10				0736 010 067
105	GB5783-86	螺栓/M12×30. Zn. D/Screw	2	2	2				0636 016 012



组件名称 Name 分动箱(A800) Transfer case

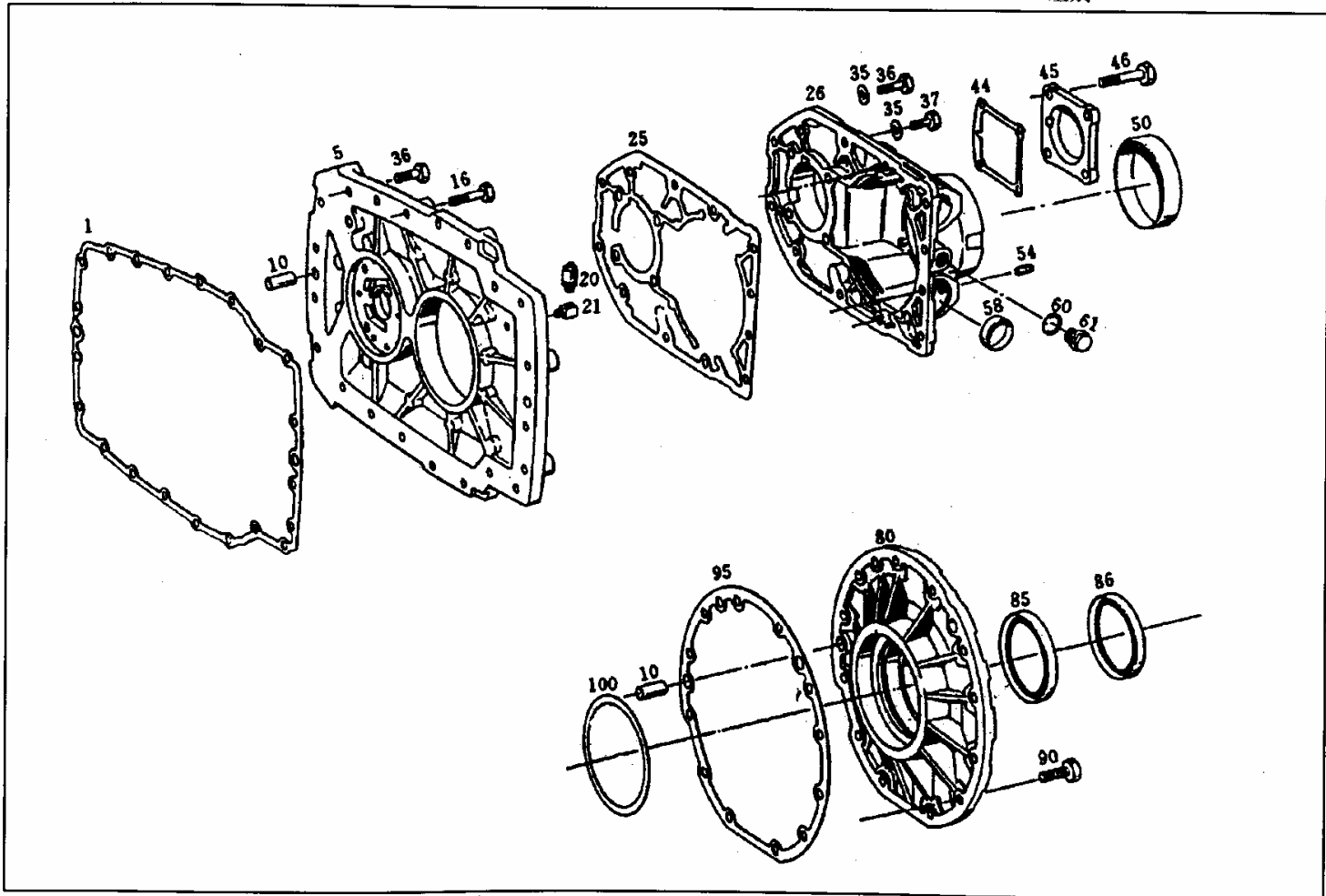
组别 ZF30-1

序号 Serial No.	代 号 Code	名 称 Name	每台数量 Axle mode							备 注 Remark
			ZF30	ZF31	ZF32					
001	ZF30—31012	箱体/Housing	1	1	1					1269 331 066
010	ZF01—01101	螺塞/Screw plug	2	2	2					0736 301 022
012	ZF01—01101	螺塞/Screw plug	1	1	1					0736 303 005
013	1702149	铭牌/Type plate	1	1	1					
014	GB827—86	铆钉/Grooved pin	4	4	4					0631 311 010
015	1802147	双头螺栓/Stud	2	2	2					0636 610 054
020	ZF01 31147	圆柱销/Parallel pin	2	2	2					0731 201 459
021	WJ728—79	螺柱 GM10—M10 × 70/Stud	18	18	18					0636 610 102
025	ZF30—39135	纸垫/Gasket	1	1	1					1269 339 060
026	ZF30—39118	前盖/Gear shift housing	1	1	1					1269 339 038
030	ZF30—39154	销/Bolt	1	1	1					0731 208 040
035	1702134	垫圈 D ₀ = 18/Sealing ring	1	1	1					0634 001 057
036	WK—3	行程开关(差速器)/Switch	1	1	1					0501 307 450
045	GB5783—86	螺栓 M6 × 12. Zn. D/Screw	2	2	2					0636 015 034
046	ZF30 - 39030A	支承销/Bolt	2	2	2					1037 206 005
047	GB1235—76	O 型密封圈 12 × 1.9/O—Ring	2	2	2					0634 306 174
050	ZF01—01100	螺塞/Screw plug	1	1	1					0736 305 016
052	GB6170—86	螺母 M10 · 8 · Zn. D/Nut	18	18	18					0637 006 022
055	ZF30—38050	油封 90 × 110 × 8/Shaft seal	1	1	1					0734 300 046
056	ZF30—38040	油封 90 × 110 × 10/Shaft seal	1	1	1					0734 310 121
060	ZF30—39020A	拨叉/Gear shift fork	1	1	1					1269 239 001

组件名称 Name 分动箱(A800) Transfer case

组别 ZF30-1

序号 Serial No.	代号 Code	名称 Name	每台数量 Axle mode						备注 Remark
			ZF30	ZF31	ZF32				
065	ZF30—39153	滑块/Sliding pad	2	2	2				1249 306 121
070	ZF30—39121	弹簧座/Spring sleeve	1	1	1				1269 339 006
071	ZF30—39124	弹簧/Spring	1	1	1				0732 040 807
072	ZF30—39123	活塞/Piston	1	1	1				1269 339 013
073	ZF30—39125	活塞环/Piston ring	1	1	1				0634 305 003
075	ZF30—39119	纸垫/Gasket	1	1	1				1269 339 061
076	ZF30—39122	缸盖/Cylinder	1	1	1				1269 339 008
080	1802149	紫铜垫圈/Washer	1	1	1				
081	1802060	气接头/Strainer	1	1	1				
085	GB955—87	垫圈 8/Spring washer	4	4	4				0630 302 090
086	GB6170—86	螺母 M8. 8Zn. D/Nut	2	2	2				0637 006 018
090	GB5782—86	螺栓 M8 × 40 · Zn. D/Screw	2	2	2				0769 150 091



组件名称 Name 分动箱(A800) Transfer case

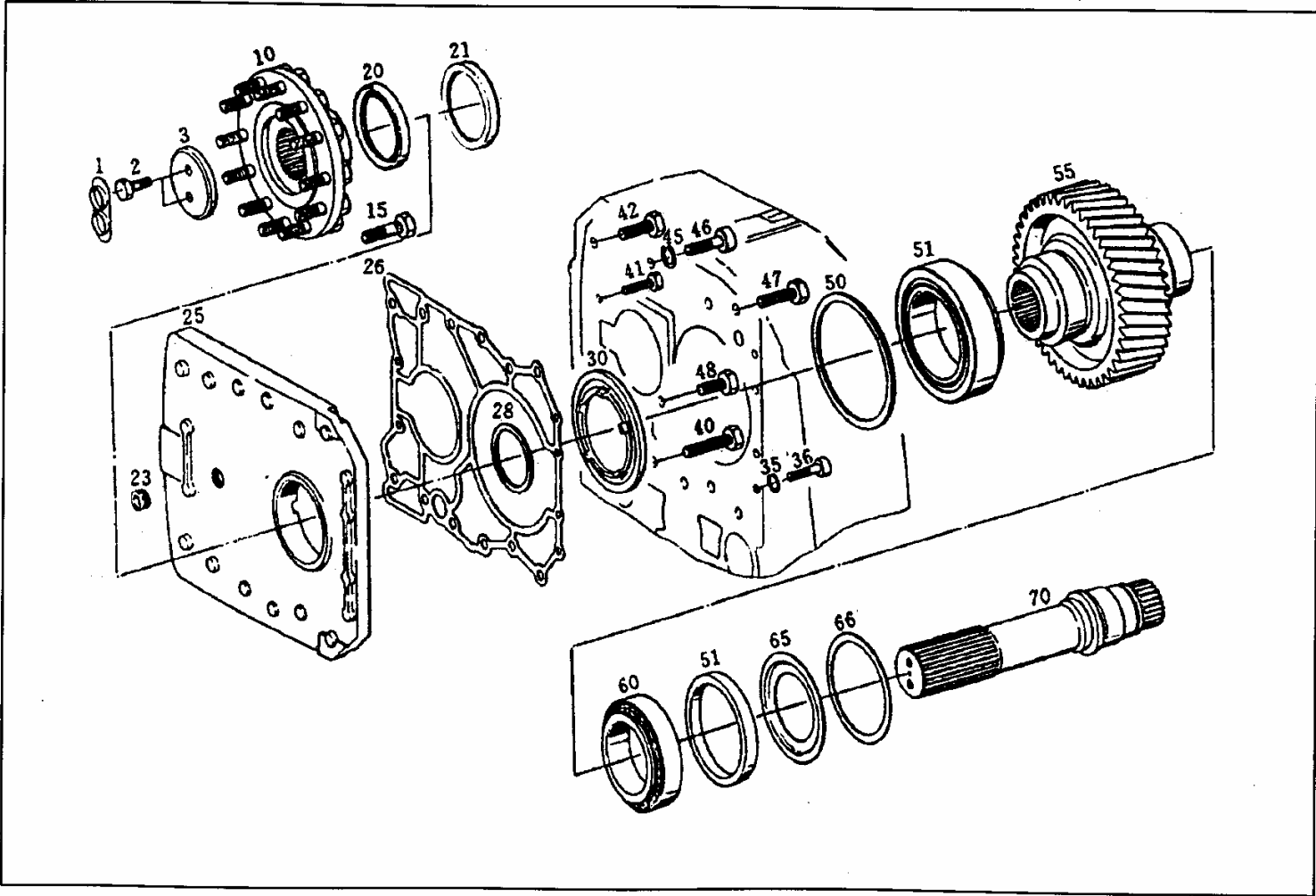
组别 ZF30-2

序号 Serial No.	代号 Code	名称 Name	每台数量 Axle mode						备注 Remark
			ZF30	ZF31	ZF32				
001	ZF01-31148	纸垫/Gasket	1	1	1				1269 331 078
005	ZF30-31203	后盖/Housing cover	1	1	1				1277 331 001
010	ZF01-31147	圆柱销/Parallel pin	2	2	2				0731 201 459
015	GB5783-86	螺栓 M10 × 30/Screw	4	4	4				0636 015 127
016	GB5782-86	螺栓 M10 × 45/Screw	8	8	8				0636 010 162
020	0732 612 004	通气塞/Breather	1	1	1				
021	ZF30-31204	两通管接头/Screw—in sleeve	1	1	1				1250 307 037
025	ZF01-38161	纸垫/Gasket	1	1	1				1269 338 110
026	ZF01-35171	里程表盖/Speedometer cover	1	1	1				1269 338 095
035	GB955-87	垫圈 10/Spring washer	13	13	13				0630 302 019
036	GB5783-86	螺栓 M10 × 30/Screw	13	13	13				0636 015 127
044	ZF30 40237	纸垫/Gasket	1	1	1				1296 313 001
045	ZF30 40238	端盖/Cover	1	1	1				1250 313 007
046	GB5782-86	螺栓 M12 × 60/Screw	4	4	4				0636 011 030
050	ZF30-35168	密封盖/Cover	1	1	1				1269 338 034
054	GB85-85	螺钉 M10 × 1/Screw plug	1	1	1				0636 301 039
058	Q72242	碗形垫片 D = 42/Sealing cap	2	2	2				0636 361 046
060	Q72316	垫密封圈 d ₀ = 16/Sealing ring	1	1	1				0634 801 050
061	ZF01-01101	螺塞/Screw plug	1	1	1				0736 303 005
080	ZF30-38141	后盖/Output cover	1	1	1				1269 338 043
085	ZF30-38050	油封 90 × 110 × 8/Shaft seal	1	1	1				0734 300 046

组件名称 Name 分动箱(A800) Transfer case

组别 ZF30-2

序号 Serial No.	代 号 Code	名 称 Name	每台数量 Axle mode						备 注 Remark
			ZF30	ZF31	ZF32				
086	ZF30—38040	油封 90 × 110 × 10/Shaft seal	1	1	1				0734 310 121
090	GB5783—86	螺栓 M12 × 30Zn. D/Screw	12	12	12				0636 016 012
095	ZF30—38139	纸垫/Gasket	1	1	1				1272 338 049
100		调整垫圈/Washer							
	ZF30—37142A	$\sigma = 1.0$							0730 102 166
	ZF30—37142B	$\sigma = 0.5$							0730 102 167
	ZF30—37142C	$\sigma = 0.3$							0730 102 216
	ZF30—37142D	$\sigma = 0.2$							0730 102 168



组件名称 Name 分动箱(A800) Transfer case

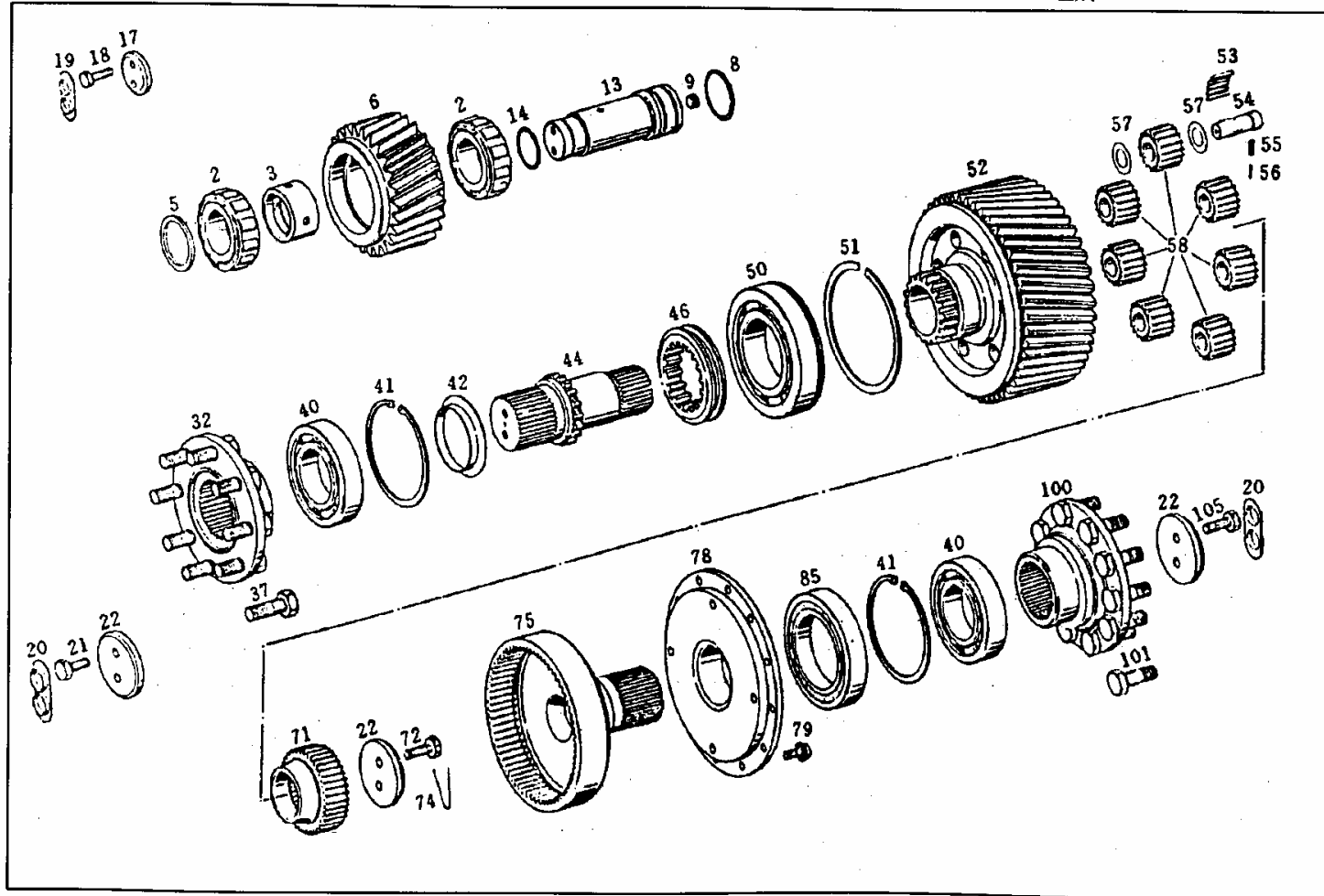
组别 ZF30-3

序号 Serial No.	代号 Code	名称 Name	每台数量 Axle mode							备注 Remark
			ZF30	ZF31	ZF32					
001	ZF01—38131	锁止垫圈/Locking plate	1	1	1					1250 304 353
002	GB5783—86	螺栓 M12 × 30/Screw	2	2	2					0636 016 012
003	ZF30—38128	压板/Washer	1	1	1					1259 303 004
010	ZF30—38080	连接盘总成/Output flange	1	1	1					1269 238 015
015	ZF30—38143	螺栓/Screw	10	10	10					0736 010 067
020	ZF30—38050	油封 90 × 110 × 8/Shaft seal	1	1	1					0734 300 046
021	ZF30—38040	油封 90 × 110 × 10/Shaft seal	1	1	1					0734 310 121
023	ZF01—01101	螺塞/Screw plug	1	1	1					0736 301 022
025	ZF30—31201	前盖/Cover	1	1	1					1277 332 006
026	ZF30—31156	纸垫/Gasket	1	1	1					1269 331 079
028	ZF01—32159A	垫圈 $\sigma = 4.6$ /Washer	1	1	1					0730 002 089
030	ZF30—31202	定心环/Centering ring	1	1	1					1277 332 004
035	GB955—87	垫圈 10/Spring washer	4	4	4					0630 305 040
036	GB70—85	螺钉 M10 × 40/Cap screw	2	2	2					0636 102 066
040	GB5782—86	螺栓 M14 × 55/Screw	2	2	2					0636 011 105
041	GB5782—86	螺栓 M10 × 40/Screw	4	4	4					0636 010 277
042	GB5783—86	螺栓 M14 × 40/Screw	2	2	2					0636 016 029
045	GB93—87	垫圈 14/Spring washer	1	1	1					
046	GB70—85	螺钉 M14—2 × 40/Cap screw	1	1	1					0636 102 101
047	GB5783—86	螺栓 M14 × 40/Screw	6	6	6					0636 016 029
048	GB5783—86	螺栓 M14 × 30. Zn · D/Screw	1	1	1					0636 016 026

组件名称 Name 分动箱(A800) Transfer case

组别 ZF30-3

序号 Serial No.	代号 Code	名称 Name	每台数量 Axle mode						备注 Remark
			ZF30	ZF31	ZF32				
050	ZF30—32202	垫圈 $\sigma = 4.0$ /Washer	1	1	1				0730 003 694
051		轴承 $120 \times 180 \times 38$ /Roller bearing	1	1	1				0635 370 031
055	ZF30—32201	输入齿轮/Input gear	1	1	1				1277 332 020
060		轴承 $100 \times 150 \times 32$ /Roller bearing	1	1	1				0635 370 013
065	ZF01—38164	挡油盘/Oil dam	1	1	1				1268 328 096
066		调整垫圈/Shim	1	1	1				
	ZF01—38163A	$\sigma = 0.2$							1205 308 016
	ZF01—38163B	$\sigma = 0.25$							1205 308 040
	ZF01—38163C	$\sigma = 0.30$							1205 308 020
070	ZF30—32203	输入轴/Input shaft	1	1	1				1277 332 001



组件名称 Name 分动箱(A800) Transfer case

组别 ZF30-4

序号 Serial No.	代号 Code	名称 Name	每台数量 Axle mode							备注 Remark
			ZF30	ZF31	ZF32					
002	502311E	轴承 55 × 106.5 × 29/Rolle bearing	2	2	2					0635 457 037
003	ZF30—36113	衬套/Distance bush	1	1	1					1269 301 039
005	ZF30—36112	隔圈/Intermediate washer	1	1	1					0730 102 139
006	ZF30—36111	过桥齿轮/Ider gear	1	1	1					1277 336 001
008	GB1235—76	“O”型圈 60 × 3.1./O—Ring	1	1	1					0634 306 269
009	ZF01—07212	螺塞/Screw plug	1	1	1					0636 301 048
013	ZF30—36114	过桥齿轮轴/Axle	1	1	1					1269 336 027
014	GB1235—76	“O”型圈 50 × 3.1./O—Ring	1	1	1					0634 306 253
017	ZF30—36115	压板/Washer	1	1	1					1269 302 065
018	GB5783—86	螺栓 M10 × 25./Screw	2	2	2					0636 015 120
019	ZF30—36131	锁止垫圈/Locking plate	1	1	1					1269 302 164
020	ZF01—38131	锁止垫圈/Locking plate	2	2	2					1250 304 253
021	GB5783 - 86	螺栓 M10 × 35./Screw	2	2	2					0636 016 012
022	ZF30—38128	压板/Washer	3	2	3					1259 303 004
032	ZF30—39127B	连接盘/Output flange	1	1	1					1269 338 087
040	GB276—89	轴承 214(70 × 125 × 24)/Ball bearing	2	2	2					0735 330 025
041	1802133	挡圈/Retaining ring	2	2	2					0630 502 049
042	ZF30—39132	挡环/Stop ring	1	1	1					1269 339 023
044	ZF30—39129	前输出轴/Output shaft	1							1269 339 024
	ZF31—39129	带太阳轮输出轴/Output shaft		1						1269 339 025
	ZF32—39129C	前输出轴/Output shaft			1					

组件名称 Name 分动箱(A800) Transfer case

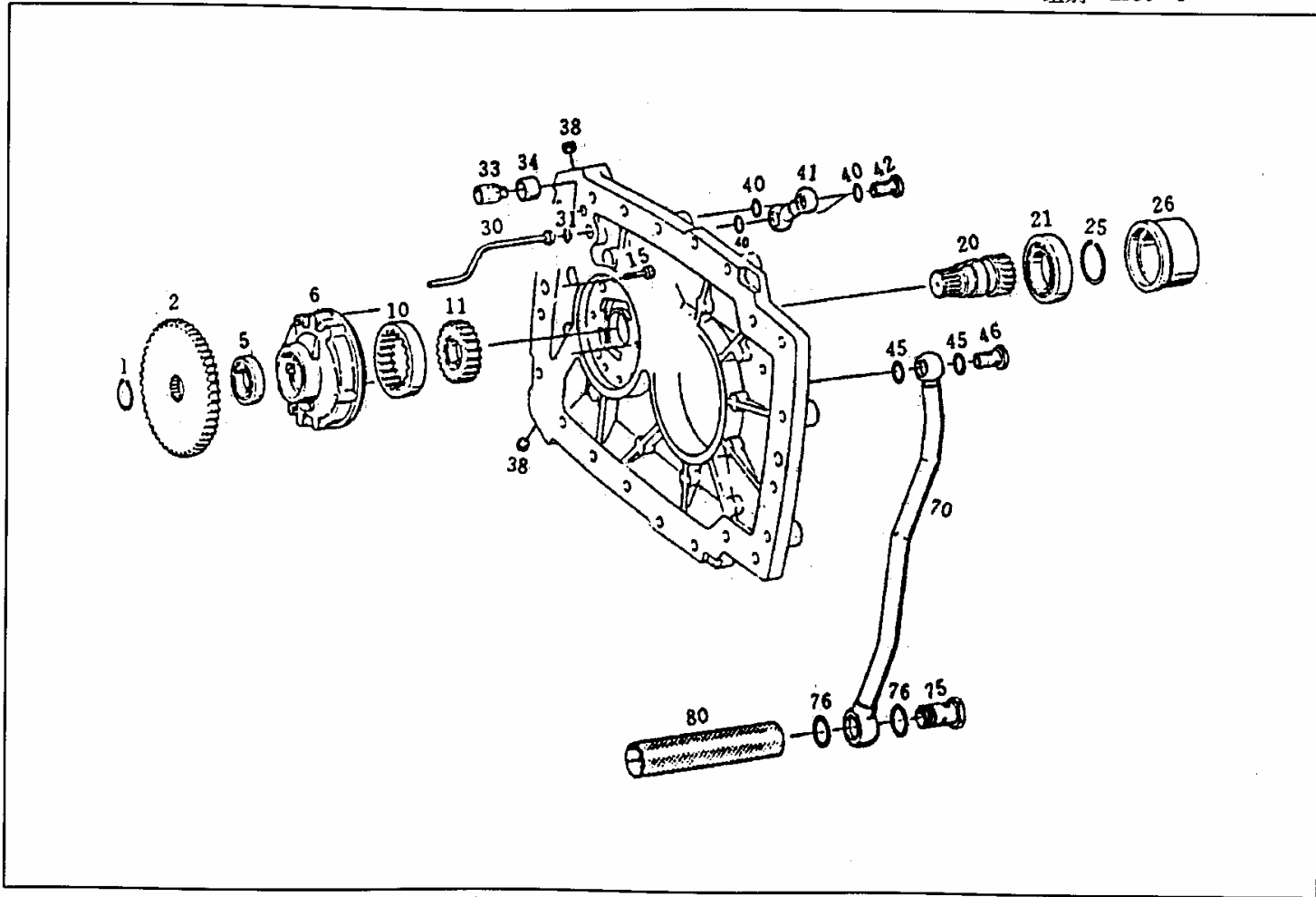
组别 ZF30-4

序号 Serial No.	代号 Code	名称 Name	每台数量 Axle mode							备注 Remark
			ZF30	ZF31	ZF32					
046	ZF30—39126	滑接齿套/Sliding sleeve	1	1	1					1269 339 003
050	GB277—89	轴承 3G50219(95 × 170 × 32)/Ball bearing	1	1	1					0635 332 132
051	ZF30—37221	挡圈/Snap ring	1	1	1					0630 503 022
052	ZF30—37070	行星架总成/Planet carrier	1							1269 237 013
	1802070T	行星架总成/Planet carrier		1						1269 237 012
	1802070TC	行星架总成/Planet carrier			1					
053	GB309—84	滚针 P3.0 × 31.8G ₂ /Bearing needle	175							0735 470 044
	CB309—84	滚针 P3.5 × 32. G ₂ /Bearing needle		150						0735 470 045
	GB309—84	滚针 P3.5 × 32. G ₂ /Bearing needle			180					0735 470 045
054	1802013C	行星轮轴/Planet shaft	7							1269 337 037
	1802013	行星轮轴/Planet shaft		5	6					1269 337 036
055	GB879—86	销 5 × 16/Slotted spring din	7	5	6					0631 329 046
056	GB879—86	销 3 × 16/Slotde spring pin	7	5	6					0631 329 014
057	1802012C	止推垫圈/Thrust washer	14							0730 002 087
	1802012	止推垫圈/Thrust washer		10						0730 002 088
	1802012B	止推垫圈/Thrust washer			12					
058	ZF30—37011	行星齿轮/Planet gear set	7							1269 337 031
	ZF31—37011	行星齿轮/Planet gear set		5						1269 337 009
	1802011B	行星齿轮/Planet gear set			6					
071	ZF30—39161	太阳轮/Sun gear	1							1269 339 015

组件名称 Name 分动箱(A800) Transfer case

组别 ZF30-4

序号 Serial No.	代号 Code	名称 Name	每台数量 Axle mode							备注 Remark
			ZF30	ZF31	ZF32					
	1802155	太阳轮/Sun gear			1					
072	GB30-76-8.8.Zn·D	螺栓 M10—2 × 30/Screw	2		2					0636 016 013
074	GB343—82	低碳钢丝 I-I-1.2-T/Wire	1		1					
075	ZF30—38136	齿圈/Output shaft	1	1	1					1269 338 035
078	ZF30—37137	支承盘/Support shim	1	1	1					1269 337 018
079	GB32—76 × 10.9-L	螺栓 M10 - 2 × 20—/Locking screw	12	12	12					0763 031 018
085	GB283—81	轴承 3 G42119(95 × 145 × 24)/ Roller bearing	1	1	1					0635 416 243
100	ZF30—38144	连接盘/Output flange	1	1	1					1269 338 080
101	ZF30—38143	螺栓/Screw	10	10	10					0736 010 067
105	GB5783—86	螺栓 M12 × 30. Zn · D/Screw	2	2	2					0636 016 012



组件名称 Name 分动箱(A800) Transfer case

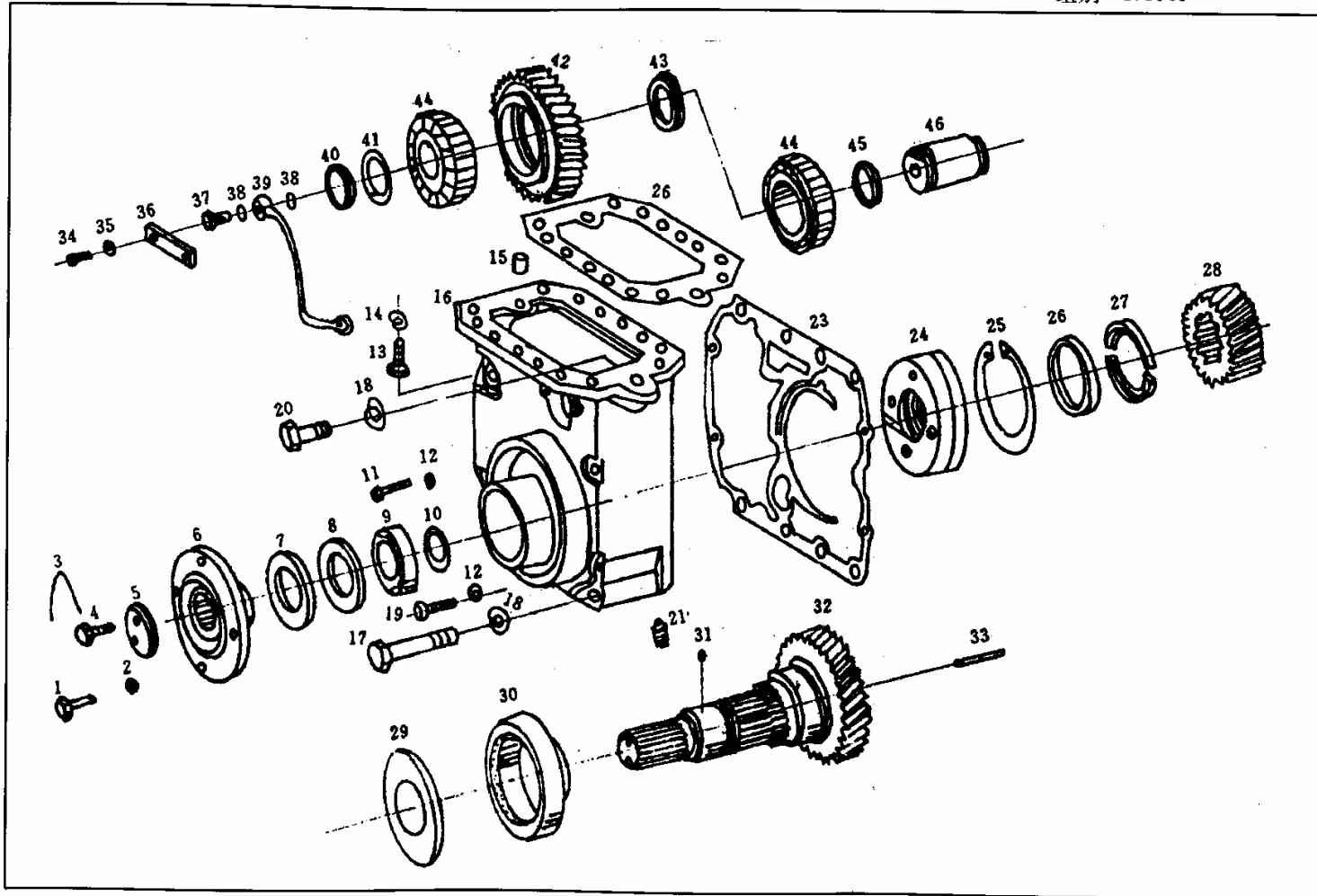
组别 ZF30-5

序号 Serial No.	代号 Code	名称 Name	每台数量 Axle mode							备注 Remark
			ZF30	ZF31	ZF32					
001	GB894.1-86	挡圈 30 × 1.5/Retaining	1	1	1					0630 501 024
002	ZF30-40235	正齿轮/Spur gear	1	1	1					1277 310 040
005		轴承 30 × 55 × 13/Ball bearing	1	1	1					0635 331 213
006	ZF30-40020	泵壳总成/Pump housing	1	1						1277 310 039
010	ZF30-40233	油泵齿圈/Ring gear	1	1	1					1043 319 019
011	ZF30-40232	油泵齿轮/Pump wheel	1	1	1					1043 319 002
015	GB70-85	螺钉 M6 × 25. Zn. D/Cap screw	8	8	8					0636 101 731
020	ZF30-40234	油泵轴/Pump shaft	1	1	1					1277 310 045
021		轴承 45 × 75 × 16/Ball bearing	1	1	1					0635 331 390
025	GB894.1-86	挡圈 45/Retaining ring	1	1	1					0630 531 134
026	ZF30-40236	衬套/Bush	1	1	1					1277 310 042
030	ZF30-31210	油管总成/Oil tube	1	1	1					1277 240 001
031	GB1235-76	“O”型圈 14 × 1.9./O-Ring	1	1	1					0634 313 058
033	ZF30-40260	节流阀总成/Throttle valve	1	1	1					1278 240 032
034	ZF30-40271	罩/Covering cap	1	1	1					1278 340 079
038	ZF30-40272	螺塞/Screw plug	1	1	1					0636 301 003
040	Q72316	垫密封圈 d ₀ = 16/Sealing ring	4	4	4					0634 801 050
041	ZF30-40250	双接头总成/Double fitting	1	1	1					1277 240 003
042	WJ200-79-L	螺栓 M16 × 1.5/Hollow screw	1	1	1					0637 835 004
045	Q72316	垫密封圈 d ₀ = 16/Sealing ring	4	4	4					0634 801 050
046	WJ200-76-L	螺栓 M18 × 1.5/Hollow screw	1	1	1					0637 835 005

组件名称 Name 分动箱(A800) Transfer case

组别 ZF30-5

序号 Serial No.	代号 Code	名称 Name	每台数量 Axle mode						备注 Remark
			ZF30	ZF31	ZF32				
070	ZF30—40240	吸油管总成/Suction screw	1	1	1				1277 240 005
075	WJ200—79—L	螺栓 M27 × 1.5/Hollow screw	1	1	1				0637 835 039
076	Q72327	垫密圈 d ₀ = 27/Sealing ring	2	2	2				0634 801 088
080	ZF30 -40239	滤网/Oil filter	1	1	1				1269 340 040
	ZF30	分动箱/Transfer case	1						扭矩比/Ratio 1.83
	ZF31	分动箱/Transfer case		1					扭矩比/Ratio 3.35
	ZF32	分动箱/Transfer case			1				扭矩比/Ratio 2.6



组件名称 Name 取力箱 Power - take - off

组别 1710TF

序号 Serial No.	代号 Code	名称 Name	每台数量 Axle mode							备注 Remark
1	1601205	螺栓/Screw	4							
2	GB93—87	垫圈 14Zn. D/Spring washer	4							
3	GB343—82	低碳钢丝 I—I - 1. 2 - T/Wire	1							
4	GB32 -76 -8.8 Zn. D	螺栓 M10—2 × 25 Screw	2							
5	1710021	止推垫圈/Washer	1							
6	ZF10—02023B	法兰/Input flange	1							
7	1710060	油封 60 × 85 × 10/Shaft seal	1						0734 300 100	
8	1710040	油封 60 × 85 × 12/Shaft seal	1						0734 310 122	
9	GB297—84	轴承 7509E(45 × 85 × 24)/ Roller bearing	1						0635 373 021	
10	ZF10—02026	调整垫圈/Shim	1							
11	GB5782—86	螺栓 M10 × 40Zn. D/Screw	2							
12	GB93—87	垫圈 10Zn. D/Spring washer	4							
13	GB5783—86	螺栓 M12 × 35 ZN. D/Screw	14							
14	GB955—87	垫圈/Spring washer	14							
15	ZF01—31147	圆柱销/Parallel pin	2						0731 201 459(458)	
16	1710247TE	箱体/Housing	1							
17	GB5785—86	螺栓 M18 × 1. 5 × 110/Screw	4							
18	GB955—87	垫圈 18/Spring washer	8							
19	GB5782—86	螺栓 M10 × 100/Screw	2							
20	GB30 - 76 - 8. 8	螺栓 M18 × 1. 5—2 × 35/Screw	4							

组件名称 Name 取力箱 Power - take - off

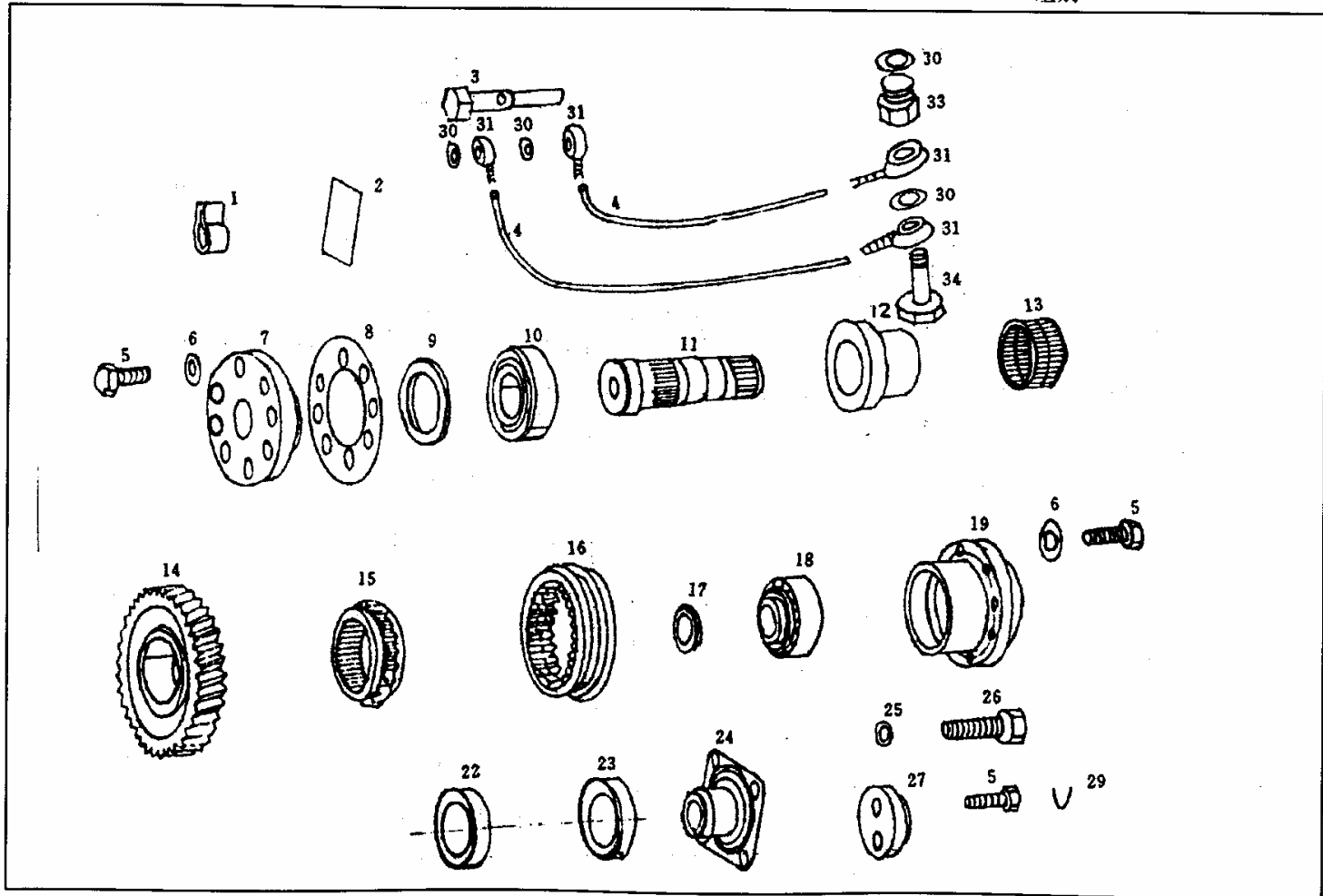
组别 1710TF

序号 Serial No.	代 号 Code	名 称 Name	每台数量 Axle mode						备 注 Remark
21	ZF01—01100	螺塞/Screw plug	1						0736 305 016
22	1710025B	纸垫/Gasket	1						
23	1710188	纸垫/Gasket	1						
24	ZF01—02030	油泵总成/Pump	1						1269 202 027(3)
25	1710242	挡圈/Retaining ring	1						
26	1701162	锁环/Locking ring	1						
27	1710013B	半环/Split ring	1						
28	1710245B	主动齿轮/Driving gear	1						
29	1710273	垫圈/Washer	1						
30	GB297—84	轴承 7217E(85 × 150 × 30.5)/Roller bearing	1						0635 371 029
31	ZF01—02027	圆柱销/Pin	1						
32	1710029TE	输入轴/Input shaft	1						0730 061 892/0730 062
33	ZF01—02028	油管/Tube	1						875
34	GB5786—86	螺栓 M8 × 1 × 16/Screw	2						
35	BG859—87	垫圈 8/Spring washer	2						
36	1710281B	止动板/Washer	1						
37	2309007	三通螺栓/Hollow screw	1						
38	2309005	垫圈/Washer	2						
39	1703360C	管子总成/Tube	1						
40	GB1235—76	"O"型密封圈 55 × 3.1/O—Ring	1						

组件名称 Name 取力箱 Power - take - off

组别 1710TF

序号 Serial No.	代号 Code	名称 Name	每台数量 Axle mode							备注 Remark
41	1710269H	调整垫圈/Shim	1							0635 457 037
42	1710266D	中间齿轮/Idler gear	1							
43	1710267D	垫片/Washer	1							
44	502311E	滚柱轴承(55 × 106.5 × 29)/Roller bearing	2							
45	GB1235—76	"O"型密封圈 40 × 3.1/0—Ring	1							
46	1710268G	中间轴/Axle	1							



组件名称 Name 取力箱动力头 Power - take - off

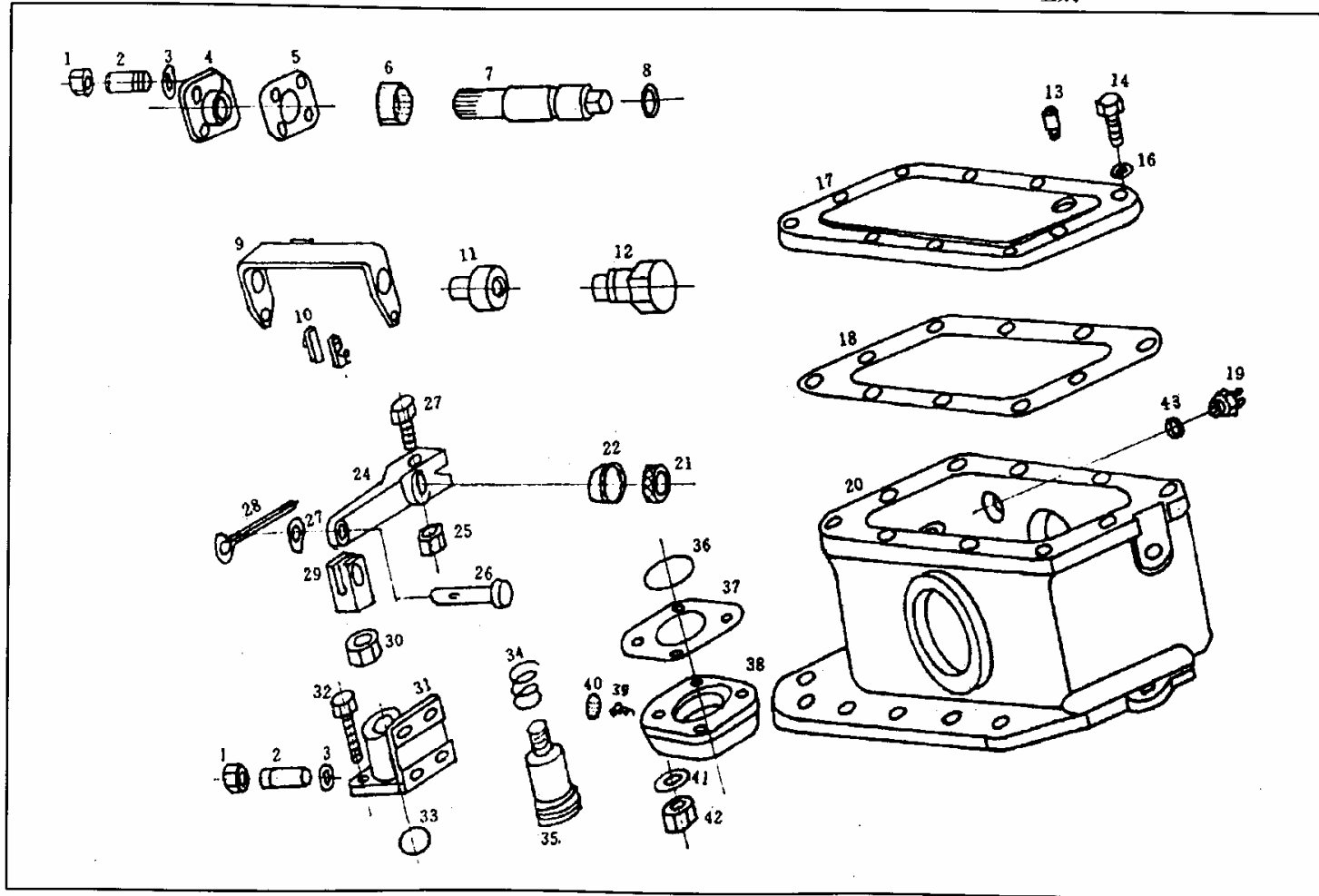
组别 4211B - 1

序号 Serial No.	代号 Code	名称 Name	每台数量 Axle mode						备注 Remark
001	1703408	固定卡子/Clamp	1						
002	1703409	橡胶垫/Gasket	1						
003	1710230B	三通螺栓总成/Hollow screw	1						
004	1703360	油管/Tube	2						
005	GB32-76-8.8.Zn.D	螺栓 M10—2 × 25/Screw	18						
006	GB955—87	垫圈 10/Spring washer	16						
007	1710265	端盖/Cover	1						
008	1710264	纸垫/Gasket	1						
009	1710271	调整垫圈/Shim	1						
010	GB297—84	锥轴承 7511 Tapered/Bearing	1						
011	1710262B	输出轴/Output shaft	1						
012	4211022	衬套/Bearing bush	1						
013	KK829050	滚针轴承 82 × 90 × 50/Needle bearing	1						0735 320 401
014	4211016	被动齿轮/Spur gear	1						
015	1710261	花键毂/Sleeve carrier	1						
016	ZF01—04169	倒爬档滑套/Sliding sleeve	1						
017	1710026	调整垫圈/Shim	1						
018	GB297—84	锥轴承 7509E/Tapered bearing	1						0635 373 021
019	1710259	输出轴承座/Bearing bush	1						
022	1710040	油封/Shaft seal	1						
023	1710060	油封/Shaft seal	1						

组件名称 Name 取力箱动力头 Power - take - off

组别 4211B - 1

序号 Serial No.	代 号 Code	名 称 Name	每台数量 Axle mode						备 注 Remark
024	1710258	法兰/Output flange	1						
025	GB93.87	垫圈 14. Zn. D/Spring washer	4						
026	1601205	螺栓 M14 × 1.25—2 × 30/Screw	4						
027	1710021	止推垫圈/Locking plate	1						
029	GB343—82	低碳钢丝 I—I - 1.2 - T/Wire	1						
030	2309005	垫圈/Spring washer	4						
031	3506271	管接头/Ring nipple	4						
033	1710248	管接头/Ring nipple	1						
034	3509006	空心螺栓/Hollow screw	1						



组件名称 Name 分动箱动力头 Power - take - off

组别 4211B-2

序号 Serial No.	代号 Code	名称 Name	每台数量 Axle mode							备注 Remark
001	GB6171—86	螺母 M8 × 1 - 8. Zn. D/Nut	8							
002	GB898—88	螺柱 AM8 - M8 × 1 × 20—8. 8/Stud	8							
003	GB955—87	垫圈 8/Spring washer	8							
004	1710257	支承套/Bearing bush	1							
005	1710256	纸垫/Gasket	1							
006	K253220	滚针轴承 25 × 32 × 20/Needle bearing	1						0635 303 053	
007	1710255B	拨叉轴/Shaft	1							
008	211—08—209	弹簧圈/Spring ring	1							
009	1710251	拨叉/Gear shift fork	1							
010	ZF01—06112	滑块/Sliding pad	2							
011	1710252	衬套/Bearing bush	1							
012	1710094	螺栓/Screw	1							
013	Q9001	通气器/Breather	1						0732 612 004	
014	GB5783—86	螺栓 M8 × 20. Zn. D/Screw	10							
016	GB955—87	垫圈 10/Spring washer	10							
017	1710254C	箱盖/Housing cover	1							
018	1710253C	纸垫/Gasket	1							
019	WK—4	空档开关/Switch	1						0501 311 807	
020	4211015	箱体/Housing	1							
021	1702030	密封圈/Sealing ring	1							
022	1702020	皮碗总成/Bearing bush	1							

组件名称 Name 分动箱动力头 Power - take - off

组别 4211B-2

序号 Serial No.	代 号 Code	名 称 Name	每台数量 Axle mode							备 注 Remark
023	GB5782—86	螺栓 M10 × 50. Zn. D/Screw	1							
024	1710249	操纵臂/Gear shift lever	1							
025	GB6170—86	螺母 M10—8. Zn. D/Nut	1							
026	GB882—86	销轴 B12 × 35/Bolt	1							
027	GB955—87	垫圈 24/Spring washer	1							
028	GB91—86	开口销 4 × 20/Split pin	1							
029	1710223	叉型接头/Fork	1							
030	GB6171—86	螺母 M14 × 1.5—8/Nut	1							
031	1710221	气缸座/Bracket	1							
032	GB5782—86	螺栓 M8—2 × 55/Screw	4							
033	GB1235 - 76	"O" 型圈 30 × 3.1 O - Ring	1							
034	1802124	弹簧/Spring	1							
035	1710222	活塞/Piston	1							
036	GB1235—76	"O" 型圈 48 × 3.5/O - Ring	1							
037	1802119	纸垫/Gasket	1							
038	1802122	缸盖/Cylinder cover	1							
039	GB343 - 84	低碳钢丝 I—I - 0.2 - T/Wire	按需							
040	1802151	过滤片/Filter	1							
041	GB955 - 87	垫圈 8/Spring washer	4							
042	GB6171—86	螺母 M8 × 1—8./Nut	4							

组件名称 Name 取力箱动力头 Power - take - off

组别 4211B - 2

序号 Serial No.	代 号 Code	名 称 Name	每台数量 Axle mode						备 注 Remark
043	1702134	空档开关调整垫圈/Shim	1						